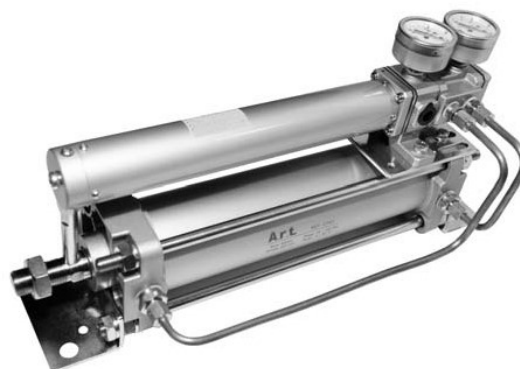
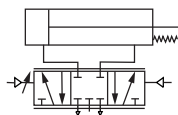


CILINDRO POSICIONADOR LINEAL

SERIE CP

Art**Características**

- Norma ISO-CETOP
- Permite el posicionamiento más exacto de un cilindro
- 99% de exactitud de repetitividad
- La carrera del cilindro es proporcional a la gama de señales de control entre 0.2 y 1 Bar
- Ideal para posicionamiento a distancia o regulación de carreras en unidades de dosificación, bombas, engranajes, velocidades, apertura proporcional de válvulas, etc.

Modelo Standard

Referencia	Diámetro	Carrera	Conexión	Control
CP63	63 mm	200 mm	3/8"	Neumático

El control neumático se realiza mediante un regulador de presión que no se suministra con el posicionador

Materiales

Cuerpo:
Aluminio

Cabezas:
Aluminio Anodizado

Vástago:
Acero Inoxidable

Control:
Aluminio y Acero Inoxidable

Empaques:
Goma Nitrílica

Datos Técnicos

Fluido:
Aire comprimido Filtrado, sin lubricar

Linealidad:
Menor del 2%

Presión de Trabajo:
1 a 7 Bar ~ 15 a 100 PSI

Histéresis:
Menor del 1%

Presión de la Señal:
0,2 a 1 Bar ~ 3 a 15 PSI

Sensibilidad:
Menor del 1% de la escala

Temperatura de Trabajo:
-5°C a 60°C ~ 23°F a 140°F

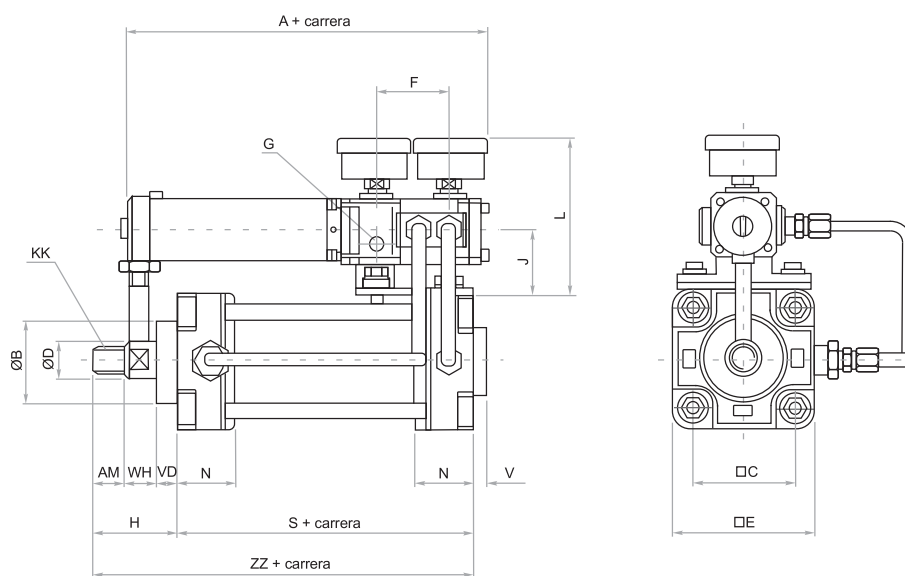
Exactitud de Repetición:
Menor del 1%

Consumo de Aire:
18 NI/min ~ 0,64 SCFM

Montaje:
Pies

CILINDRO POSICIONADOR LINEAL
SERIE CP

Ar.t



Diámetro	A	AM	ØB	C	ØD	E
63 mm	135	32	40	64	20	85

Diámetro	F	G	H	J	KK	L
63 mm	35	1/4 G	80,5	40	M16 x 1,5	100

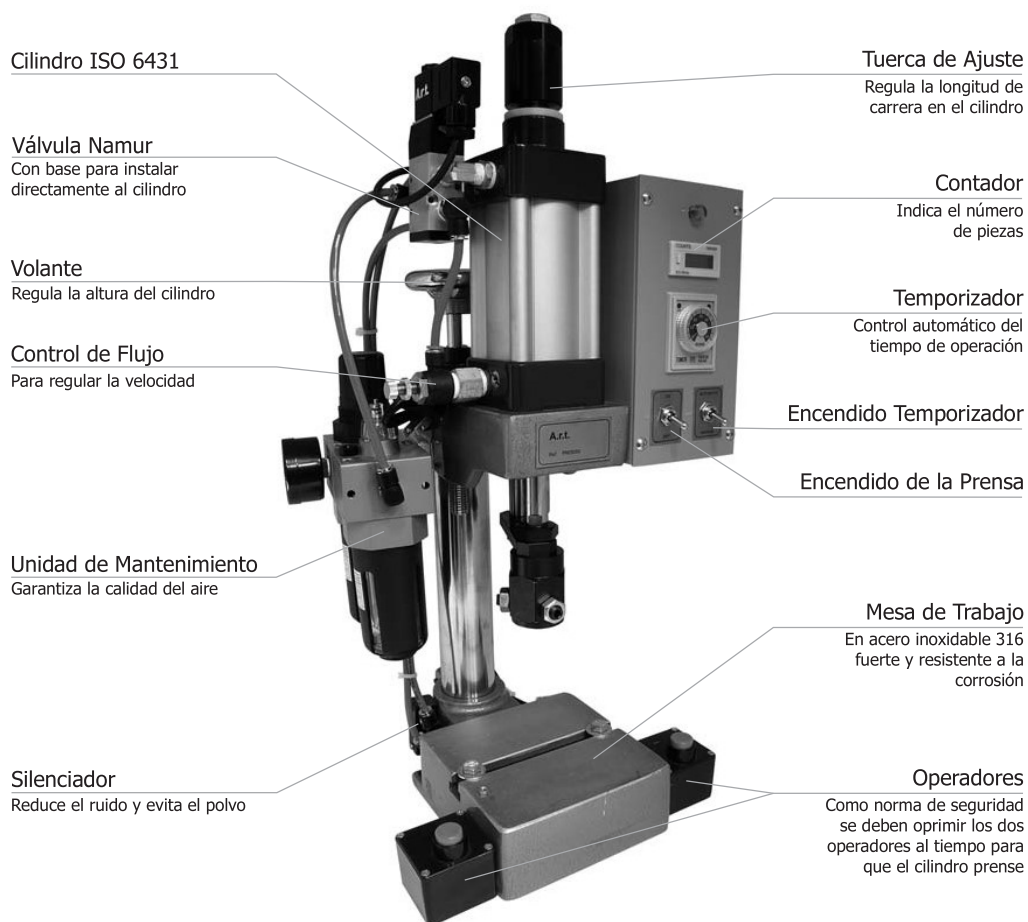
Diámetro	N	S	V	VD	WH	ZZ
63 mm	31	98	6	10	48,5	184,5

PRENSAS NEUMATICAS

SERIE PN 1/4 - 3/8 NPT

Art

Prensas neumáticas ampliamente utilizadas en talleres de metalmecánica o plantas manufactureras que necesiten realizar trabajos en serie de sujeción, estampado, repujado, punzonado, corte, troquelado o cualquier otra labor que requiera una fuerza proporcional al tamaño del cilindro que la compone.



Características

- Doble control manual para mayor seguridad
- Temporizador electrónico y contador de piezas
- Permite instalar un escape rápido para mayor velocidad
- Cilindro con guía antigiro



Prensas Neumáticas

Referencia	Conexión	Ø Cilindro	Carrera	Fuerza a 100 PSI
PN05050	1/4"	50 mm	50 mm	302 lbs.
PN06350	1/4"	63 mm	50 mm	480 lbs.
PN080100	3/8"	80 mm	100 mm	700 lbs.
PN100100	3/8"	100 mm	100 mm	1.136 lbs.

Datos Técnicos

Fluido:
Aire comprimido

Presión de Trabajo:
1.5 a 10 Bar ~ 21 a 145 PSI

Temperatura de Trabajo:
-10°C a 60°C ~ 14°F a 140°F

Fuerzas Teóricas de Prensado

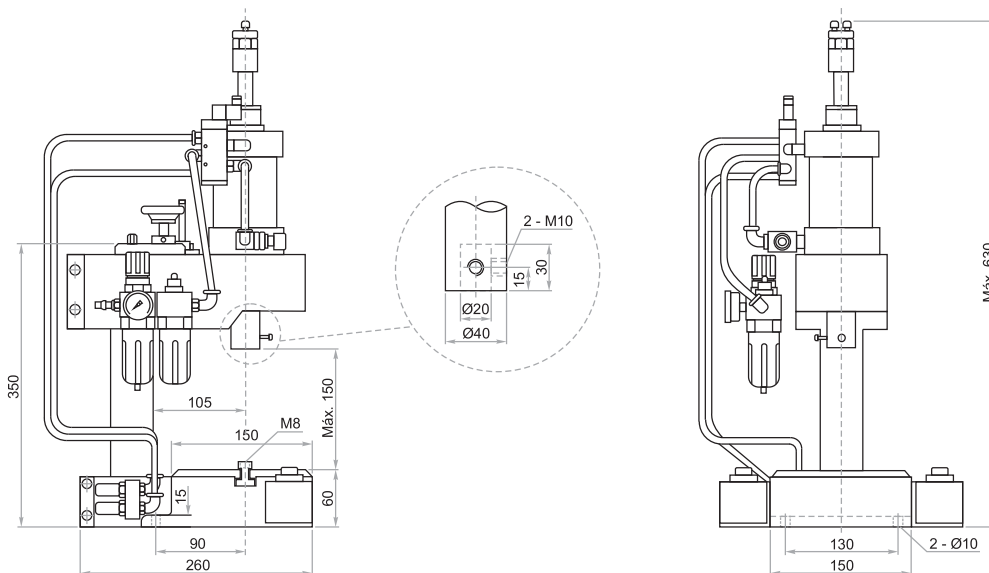
Presión de Operación		PN05050		PN06350	
Bar	PSI	N	Lb	N	Lb
4	57	774	174	1.255	275
5	71	960	216	1.523	344
6	85	1.156	260	1.833	412
7	100	1.343	302	2.136	480

Materiales

Estructura : Acero
Mesa : Acero Inox. 316
Cilindro : Aluminio

Presión de Operación		PN080100		PN100100	
Bar	PSI	N	Lb	N	Lb
4	57	1.775	400	2.883	649
5	71	2.226	500	3.609	811
6	85	2.668	600	4.335	974
7	100	3.109	700	5.051	1.136

PN05050 - PN06350



PN080100 - PN100100

