

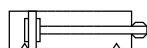
CILINDROS COMPACTOS NORMA UNITOP RU-P7

SERIE CU

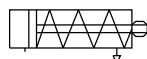
Art



Doble efecto



Simple efecto



Características

- Especiales para espacios reducidos
- Fabricados en Aluminio
- Modelos con embolo magnético para control de posición
- Los interruptores magnéticos quedan integrados en el perfil
- Vástago con rosca hembra
- No requieren lubricación

Datos Técnicos

Fluido:

Aire comprimido Filtrado, lubricado o no lubricado

Presión de Trabajo:

1 a 9 Bar ~ 14,5 a 130,5 PSI

Temperatura de Trabajo:

-5°C a 70°C ~ 23°F a 158°F

Amortiguación:

Elástica

Materiales

Perfil:

Aluminio inyectado

Cabezas:

Aluminio inyectado

Vástago:

Cilindros Ø 12, 16, 20, 25 mm
Acero inoxidable

Vástago:

Cilindros Ø 32 ~ 100 mm
Acero al carbón con 20µ de superficie cromo-endurecida

Empaques:

TPU / NBR

Modelos Standard

Carrera	Diámetro del cilindro en milímetros									
	12	16	20	25	32	40	50	63	80	100
5 mm	CU12005	CU16005	CU20005	CU25005	CU32005	CU40005	CU50005	CU63005	CU8005	CU10005
10 mm	CU12010	CU16010	CU20010	CU25010	CU32010	CU40010	CU50010	CU63010	CU8010	CU10010
15 mm	CU12015	CU16015	CU20015	CU25015	CU32015	CU40015	CU50015	CU63015	CU8015	CU10015
20 mm	CU12020	CU16020	CU20020	CU25020	CU32020	CU40020	CU50020	CU63020	CU8020	CU10020
25 mm	CU12025	CU16025	CU20025	CU25025	CU32025	CU40025	CU50025	CU63025	CU8025	CU10025
30 mm	CU12030	CU16030	CU20030	CU25030	CU32030	CU40030	CU50030	CU63030	CU8030	CU10030
35 mm	CU12035	CU16035	CU20035	CU25035	CU32035	CU40035	CU50035	CU63035	CU8035	CU10035
40 mm	CU12040	CU16040	CU20040	CU25040	CU32040	CU40040	CU50040	CU63040	CU8040	CU10040
45 mm	CU12045	CU16045	CU20045	CU25045	CU32045	CU40045	CU50045	CU63045	CU8045	CU10045
50 mm	CU12050	CU16050	CU20050	CU25050	CU32050	CU40050	CU50050	CU63050	CU8050	CU10050
60 mm	CU12060	CU16060	CU20060	CU25060	CU32060	CU40060	CU50060	CU63060	CU8060	CU10060
70 mm	CU12070	CU16070	CU20070	CU25070	CU32070	CU40070	CU50070	CU63070	CU8070	CU10070
75 mm	CU12075	CU16075	CU20075	CU25075	CU32075	CU40075	CU50075	CU63075	CU8075	CU10075
80 mm	CU12080	CU16080	CU20080	CU25080	CU32080	CU40080	CU50080	CU63080	CU8080	CU10080
90 mm	CU12090	CU16090	CU20090	CU25090	CU32090	CU40090	CU50090	CU63090	CU8090	CU10090
100 mm	CU12100	CU16100	CU20100	CU25100	CU32100	CU40100	CU50100	CU63100	CU80100	CU100100
110 mm	CU12110	CU16110	CU20110	CU25110	CU32110	CU40110	CU50110	CU63110	CU80110	CU100110
120 mm	CU12120	CU16120	CU20120	CU25120	CU32120	CU40120	CU50120	CU63120	CU80120	CU100120
125 mm	CU12125	CU16125	CU20125	CU25125	CU32125	CU40125	CU50125	CU63125	CU80125	CU100125
150 mm	CU12150	CU16150	CU20150	CU25150	CU32150	CU40150	CU50150	CU63150	CU80150	CU100150
160 mm	CU12160	CU16160	CU20160	CU25160	CU32160	CU40160	CU50160	CU63160	CU80160	CU100160
175 mm	CU12175	CU16175	CU20175	CU25175	CU32175	CU40175	CU50175	CU63175	CU80175	CU100175
200 mm	CU12200	CU16200	CU20200	CU25200	CU32200	CU40200	CU50200	CU63200	CU80200	CU100200
225 mm					CU32225	CU40225	CU50225	CU63225	CU80225	CU100225
250 mm					CU32250	CU40250	CU50250	CU63250	CU80250	CU100250
275 mm					CU32275	CU40275	CU50275	CU63275	CU80275	CU100275
300 mm					CU32300	CU40300	CU50300	CU63300	CU80300	CU100300
325 mm									CU80325	CU100325
350 mm									CU80350	CU100350
375 mm									CU80375	CU100375
400 mm									CU80400	CU100400
Ø Vástago	6 mm	8 mm	10 mm	10 mm	12 mm	12 mm	16 mm	16 mm	20 mm	25 mm
Conexión	M5	M5	M5	M5	1/8"	1/8"	1/8"	1/8"	1/8"	1/4"
Empaques	CUK012	CUK016	CUK020	CUK025	CUK032	CUK040	CUK050	CUK063	CUK080	CUK100

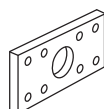
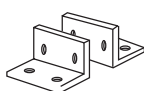
* Para carreras no standard, cilindros de simple efecto y doble vástago consulte con su distribuidor

CILINDROS COMPACTOS NORMA UNITOP RU-P7

MONTAJES

Ar.t

Ø	CUP - Pies	CUF - Flanche	CUPP - Pivote Hembra
---	------------	---------------	----------------------

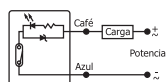


Ø	Referencia	Referencia	Referencia
12 / 16	CUP016	CUF016	CUPP016
20	CUP020	CUF020	CUPP020
25	CUP025	CUF025	CUPP025
32	CUP032	CUF032	CUPP032
40	CUP040	CUF040	CUPP040
50	CUP050	CUF050	CUPP050
63	CUP063	CUF063	CUPP063
80	CUP080	CUF080	CUPP080
100	CUP100	CUF100	CUPP100

* Los pivotes CA (Ø 12, 16, 20 y 25 mm) no poseen pin de montaje y son de una sola oreja

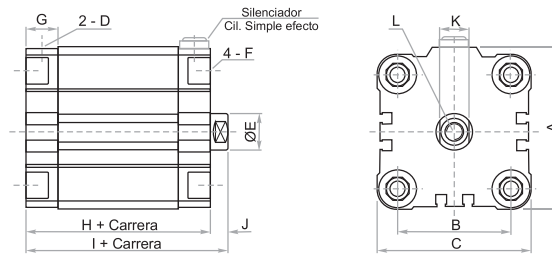
Sensores Magnéticos

Tipo Red Switch con LED (2 hilos)



Descripción	Referencia : CUSS01
Contacto	Normalmente abierto
Indicador	con Led superior
Temperatura	0 a 60 °C ~ 32 a 140 °F
Protección	IP 67
Rango de voltaje	5 ~ 240V AC / DC
Rango de corriente	AC 5 ~ 40 mA, DC 5 ~ 50 mA
Resistencia a la vibración	10 ~ 50 Hz
Tiempo de respuesta	0,3 ms
Longitud de Cable	2 Mts.

Cilindros de Simple y Doble Efecto

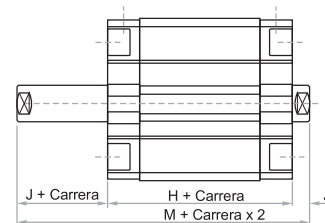


Diámetro	A	B	C	D	E	F
12 mm	30	18	29	M5 x 0,8	6	M4 x 0,7
16 mm	30	18	29	M5 x 0,8	8	M4 x 0,7
20 mm	37,5	22	36	M5 x 0,8	10	M5 x 0,8
25 mm	41,5	26	40	M5 x 0,8	10	M5 x 0,8
32 mm	52	32	50	1/8"	12	M6 x 1,0
40 mm	62,5	42	60	1/8"	12	M6 x 1,0
50 mm	71	50	68	1/8"	16	M8 x 1,25
63 mm	91	62	87	1/8"	16	M10 x 1,5
80 mm	111	82	107	1/8"	20	M10 x 1,5
100 mm	133	103	128	1/4"	25	M10 x 1,5

Diámetro	G	H	I	J	K	L
12 mm	11,5	38	42,5	4,5	5	M3 x 0,5
16 mm	11,5	38	42,5	4,5	6	M4 x 0,7
20 mm	11,5	38	42,5	4,5	8	M5 x 0,8
25 mm	11,5	39,5	45	5,5	8	M5 x 0,8
32 mm	14	44,5	50,5	6	10	M6 x 1,0
40 mm	14	45,5	52	6,5	10	M6 x 1,0
50 mm	14	45,5	53	7,5	13	M8 x 1,25
63 mm	15	50	57,5	7,5	13	M8 x 1,25
80 mm	16	56	64	8	17	M10 x 1,5
100 mm	19	66,5	76,5	10	22	M12 x 1,75

Cilindros Doble Vástago

Diámetro	H	J	M
12 mm	38	4,5	47
16 mm	38	4,5	47
20 mm	38	4,5	47
25 mm	39,5	5,5	50,5
32 mm	44,5	6	56,5
40 mm	45,5	6,5	58,5
50 mm	45,5	7,5	60,5
63 mm	50	7,5	65
80 mm	56	8	72
100 mm	66,5	10	86,5

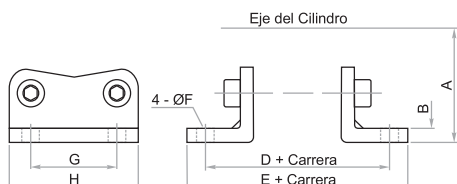


CILINDROS COMPACTOS NORMA UNITOP RU-P7

MONTAJES

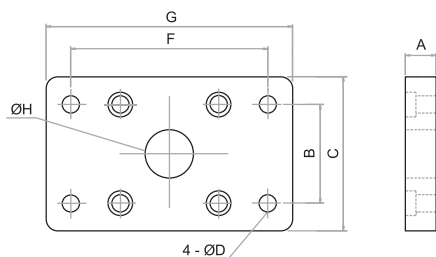
Art

Pies



Diam.	A	B	D	E	ØF	G	H
12	22	3	64	73,6	5,5	18	27
16	22	3	64	73,6	5,5	18	27
20	27	4	70	82,6	6,5	22	34
25	29	4	71,5	84	6,5	26	38
32	34	5	80,5	97	6,5	32	48
40	40,5	5	85,5	102	9	42	58
50	47	6	93,5	110	9	50	66
63	56,5	6	104	127,6	11	62	85
80	68,5	8	116	139,6	11	82	105
100	81	8	132,5	156	13,5	103	126

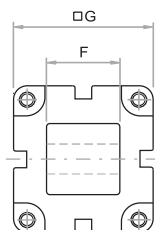
Flanche



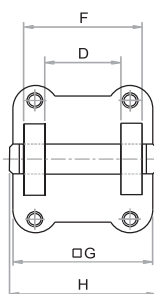
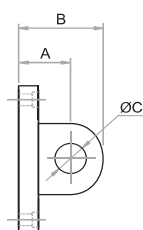
Diam.	A	B	C	ØD	F	G	ØH
12	10	-	30	5,5	43	55	14
16	10	-	30	5,5	43	55	14
20	10	-	36	6,5	55	68	16
25	10	-	40	6,5	60	78	16
32	10	32	50	7	65	78	18
40	10	36	60	9	82	102	18
50	12	45	68	9	90	110	22
63	15	50	87	9	110	128	22
80	15	63	107	12	135	160	28
100	15	75	128	14	163	190	34

Pivote Hembra

Pivote Macho
Ø12 ~ 25 mm



Pivote Hembra
Ø32 ~ 100 mm



Diam.	A	B	ØC	D	F	G	H
12	16	22	6	-	12	27,5	-
16	16	22	6	-	12	27,5	-
20	20	28	8	-	16	34,5	-
25	20	28	8	-	16	38,5	-
32	22	32	10	26	45	48	51,5
40	25	37	12	28	52	58	59
50	27	39	12	32	60	66	67
63	32	48	16	40	70	85	77
80	36	52	16	50	90	105	97
100	41	61	20	60	110	126	119