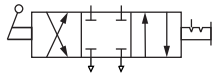


VALVULAS ROTATIVAS 4/2 - 4/3

SERIE VR 1/4 - 3/8 - 1/2 NPT

Art

VALVULAS



Características

- Centros cerrados
- Permiten 2 ó 3 posiciones
- Operador manual por giro de la palanca
- Un escape común
- Montaje en tablero

Montaje en Panel

Referencia	NPT	Operador	Cv
VR0502	1/4"	Palanca Rotativa 2 posiciones	0,89
VR0503	3/8"	Palanca Rotativa 2 posiciones	1,83
VR0504	1/2"	Palanca Rotativa 2 posiciones	4,89
VR0702	1/4"	Palanca Rotativa 2 ó 3 posiciones	0,89
VR0703	3/8"	Palanca Rotativa 2 ó 3 posiciones	1,83
VR0704	1/2"	Palanca Rotativa 2 ó 3 posiciones	4,89

Datos Técnicos

Fluido:

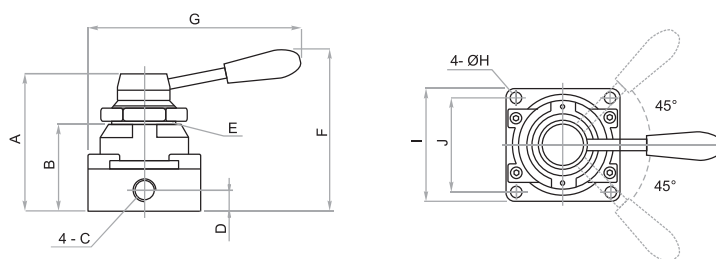
Aire comprimido Filtrado,
lubricado o no lubricado

Presión de Trabajo:

0 a 10 Bar ~ 0 a 142 PSI

Temperatura de Trabajo:

-20°C a 70°C ~ -4°F a 158°F



Materiales

Cuerpo : Aluminio
Disco : Aluminio
Sellos : NBR

NPT	A	B	C	D	E	F	G	H	I	J
1/4"	72,6	45	1/4"	11,5	M34x1,5	92,5	120	5,5	62	49
3/8"	88,5	56	3/8"	13,5	M40x1,5	104	140	6,6	74	62
1/2"	110,3	72	1/2"	18	M52x1,5	128	160	6,6	102	89

Art

Válvulas-109