

# EYECTORES DE VACIO

SERIE OE2 6 MM

**Art**



## Características

- Sistema de vacío compacto
- Se debe utilizar uno por cada ventosa en el sistema
- Conexiones OD para facilidad en la instalación

## Ejector de Vacío

Referencia	Conexión	Máx. Flujo de Vacío	Consumo de Aire	Venturi
OE20605	6 mm OD	7 l/min	10 l/min	0.5 mm
OE20607	6 mm OD	12 l/min	19 l/min	0.7 mm

Nota: El flujo de vacío esta calculado a una entrada de presión de 4.5 bar ~ 65 Psi

## Datos Técnicos

Fluido:

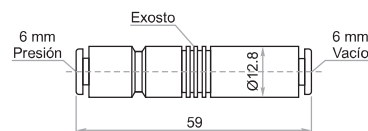
Aire comprimido, libre de aceite

Max. Presión de Trabajo:  
7 Bar ~ 100 PSI

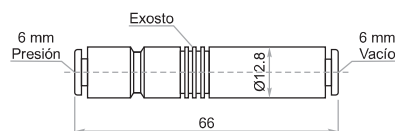
Max. Presión de Vacío:  
-0.85 Bar ~ -12.33 PSI

Temperatura de Trabajo:  
5°C a 60°C ~ 41°F a 140°F

**OE20605**



**OE20607**



## Materiales

Cuerpo : Resina  
Sellos : NBR

VACIO

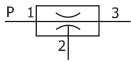
**Art**

Vacío-249

## EYECTORES DE VACÍO

SERIE OE3 6 MM - 1/8 NPT

Art



### Características

- Sistema de vacío compacto
- Se debe utilizar uno por cada ventosa en el sistema
- Livianos, con fijaciones standard para facilitar el montaje

### Ejector de Vacío

Referencia	Conexión	Máx. Flujo de Vacío	Consumo de Aire	Venturi
OE30107	1/8" NPT	13 l/min	23.5 l/min	0.7 mm
OE30607	6 mm OD	13 l/min	23.5 l/min	0.7 mm

Nota: El flujo de vacío esta calculado a una entrada de presión de 4.5 bar ~ 65 Psi

### Datos Técnicos

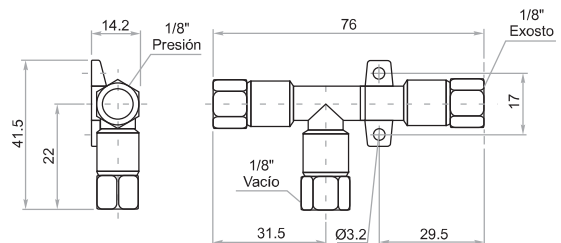
Fluido:  
Aire comprimido, libre de aceite

Max. Presión de Trabajo:  
6 Bar ~ 87 PSI

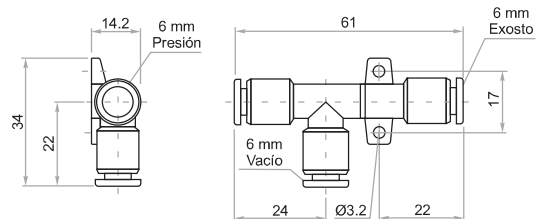
Max. Presión de Vacío:  
-0.88 Bar ~ -12.76 PSI

Temperatura de Trabajo:  
5°C a 60°C ~ 41°F a 140°F

OE30107



OE30607



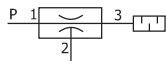
### Materiales

Cuerpo : Resina  
Racor : Bronce  
Sellos : NBR

# EYECTORES DE VACIO

SERIE OE 6 MM - 1/8 NPT

Art



## Características

- Sistema de vacío compacto
- Se debe utilizar uno por cada ventosa en el sistema
- Livianos, con fijaciones standard para facilitar el montaje
- Silenciador integrado al ejelector

## Ejector de Vacío con Silenciador

Referencia	Conex. Aire	Conex. Vacío	Máx. Flujo de Vacío	Consumo de Aire	Venturí
OE01110	1/8" NPT	1/8" NPT	24 l/min	46 l/min	1.0 mm
OE01113	1/8" NPT	1/4" NPT	40 l/min	1.3 mm	
OE06110	6 mm OD	6 mm OD	24 l/min	46 l/min	1.0 mm

Nota: El flujo de vacío esta calculado a una entrada de presión de 4.5 bar ~ 65 Psi

## Datos Técnicos

Fluido:  
Aire comprimido, libre de aceite

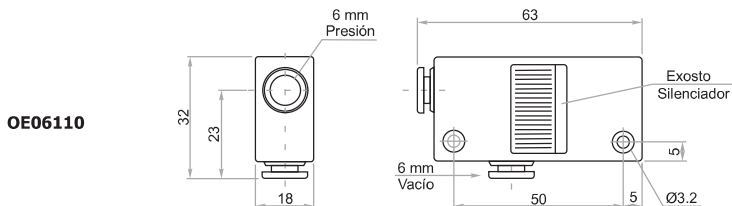
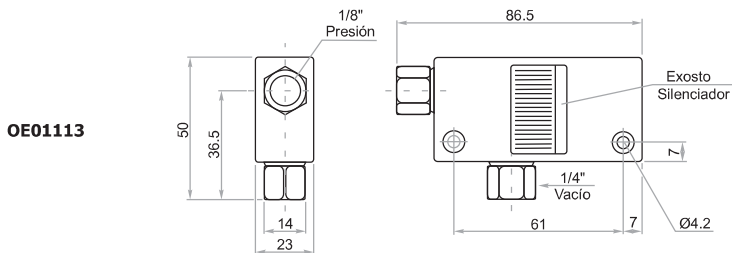
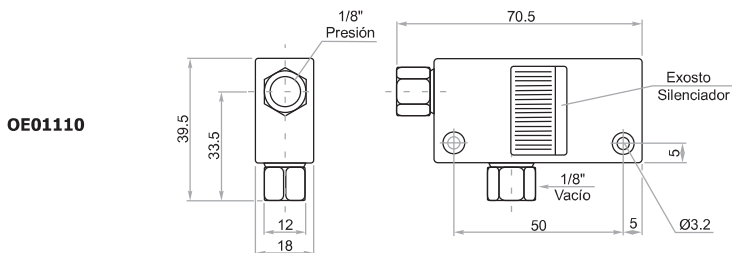
Max. Presión de Trabajo:  
6 Bar ~ 87 PSI

Max. Presión de Vacío:  
-0.88 Bar ~ -12.76 PSI

Temperatura de Trabajo:  
5°C a 60°C ~ 41°F a 140°F

## Materiales

Cuerpo : Resina  
Racor : Bronce  
Sellos : NBR



VACIO

Art

Vacío-251