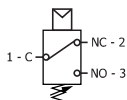


# PRESOSTATO ELECTROMECHANICO

SERIE APM 1/8 NPT

Art



## Características

- Presostato de fácil operación y muy seguro
- Regulación mediante perilla
- Histéresis fija, aprox. 10% del valor fijado
- Cuando la presión aumenta al valor establecido el LED del autoswitch se enciende



## Presostato Electromecánico

Referencia	Conex. Macho	Rango BAR (PSI)	Histeresis
APM01100	1/8 G	1 - 7 (14,5 - 101)	± 0.15 Bar
APMSS01		Autoswitch (Repuesto)	

Nota: El presostato se entrega con un autoswitch como equipo standard

## Datos Técnicos

Fluido:

Aire comprimido

Máxima Presión:

7 Bar ~ 101 PSI

Temperatura de Trabajo:

-5°C a 60°C ~ 23°F a 140°F

Corriente Máxima:

100mA.

Rango de Voltaje:

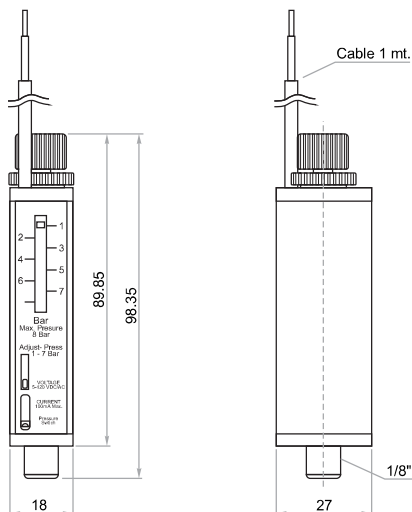
5 ~ 120 VDC/AC

Máximo Valor de Contacto:

10W (VA)

## Materiales

Cuerpo : Aluminio

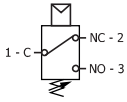


ACCESORIOS

## PRESOSTATO ELECTROMECHANICO

SERIE APM 1/8 NPT

Art



### Características

- Presostato de membrana con contactos SPDT de plata
- Regulación mediante tornillo Allen de 1.5 mm.
- Histéresis fija, aprox. 10% del valor fijado
- Protección IP65 con conector DIN

Presostato de membrana



### Datos Técnicos

Fluido:  
Líquidos y gases neutros

Presión de Trabajo:  
10 a 60 Bar ~ -145 a 870 PSI

Máxima Temperatura:  
120°C ~ 248°F

Ajuste de Torque Max.:  
25/50 N/m

Corriente Mínima:  
200mA.

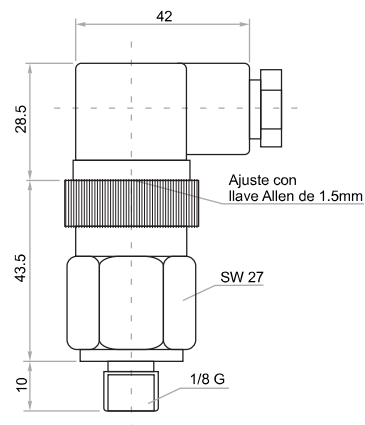
Características Eléctricas:  
5 Amp NA / 4 Amp NC / 14 Vdc  
4 Amp NA / 3 Amp NC / 30 Vdc  
5 Amp NA / 3 Amp NC / 125 Vac  
5 Amp NA / 1 Amp NC / 250 Vac

### Materiales

Cuerpo : Bronce  
Diafragma : EPDM

### Presostato Electromecánico

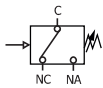
Referencia	Conex. Macho	Rango BAR (PSI)	Histeresis
APM01870	1/8 G	10 - 60 (145 - 870)	± 2 Bar



# PRESOSTATO ELECTRONICO

SERIE APE 1/8 NPT

Art



## Características

- Presostato electrónico con dos salidas PNP y una análoga
- Alta exactitud y resolución
- Histéresis ajustable
- Permite convertir las unidades en pantalla, facilitando la lectura
- Cable de datos removible que facilita la instalación



## Presostato Electrónico

Referencia	Conexión	Rango BAR (PSI)	Voltaje
APE01150	1/8 NPT	0 - 10 (0 - 145)	12 a 24 VDC

## Datos Técnicos

### Fluido:

Aire y gases no corrosivos ni combustibles

Temperatura de Trabajo:  
0°C a 50°C ~ 32°F a 122°F

Consumo de corriente:  
40 mA

Tiempo de Respuesta:  
2.5 ms

### Indicadores:

Led Verde - Salida 1  
Led Rojo - Salida 2

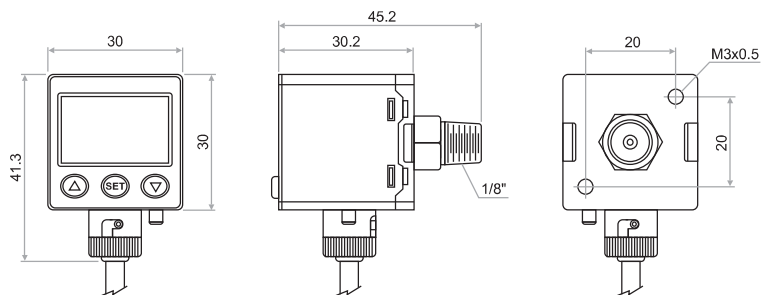
### Salida Análoga:

Salida de voltaje 1 a 5 V

Capacidad del Contactor:  
80 mA

### Repetitividad:

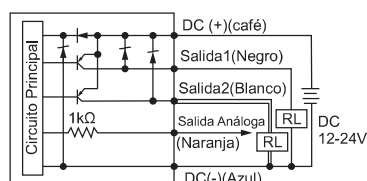
0,2% de la escala completa



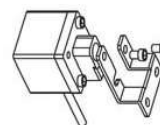
## Soportes De Montaje

Referencia	Descripción
APES01	Soporte de montaje a pared
APES02	Soporte de montaje en panel

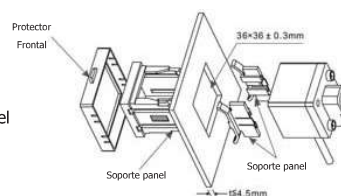
## Gráfico del Circuito



Soporte a Pared



Soporte en Panel



Art

Accesorios-219

## CONTROL DE FLUJO EN LINEA

SERIE ACF 1/8 - 1/4 - 3/8 - 1/2 NPT

Art



### Características

- Compactos
- Permiten controlar una velocidad constante en los cilindros neumáticos
- Con un sistema de bloqueo para evitar manipulaciones no deseadas
- Regulación de la velocidad en un solo sentido

### Control De Flujo En Linea

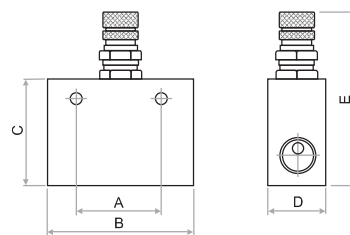
Referencia	NPT	Flujo l/min.
ACF01	1/8"	200
ACF02	1/4"	450
ACF03	3/8"	1.250
ACF04	1/2"	1.650

### Datos Técnicos

Fluido:  
Aire comprimido

Presión de Trabajo:  
0,5 a 9,5 Bar ~ 7 a 135 PSI

Temperatura de Trabajo:  
-20°C a 70°C ~ -4°F a 158°F



### Materiales

Cuerpo : Aluminio  
Empaques : NBR

NPT	A	B	C	D	E
1/8"	22	32	23	18	52,3
1/4"	26	36	27	18	56,3
3/8"	35	50	37	28	74
1/2"	35	50	37	28	74

## CONTROLES DE FLUJO EN LINEA

SERIE ACFS 1/8 - 1/4 - 3/8 - 1/2 NPT

Art



### Características

- Compactos
- Permiten controlar una velocidad constante en los cilindros neumáticos
- Con un sistema de bloqueo para evitar manipulaciones no deseadas
- Regulación de la velocidad en un solo sentido

### Control De Flujo En Linea

Referencia	NPT	Flujo l/min
ACFS01	1/8"	340
ACFS02	1/4"	340
ACFS03	3/8"	810
ACFS04	1/2"	1670

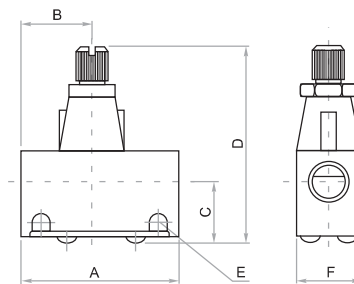
### Datos Técnicos

Fluido:  
Aire comprimido

Presión de Trabajo:  
1 a 10 Bar ~ 14,5 a 145 PSI

Diferencial de Presión:  
10,3 Bar ~ 150 PSI

Temperatura de Trabajo:  
-5°C a 60°C ~ 23°F a 140°F



### Materiales

Cuerpo  
1/8" y 1/4" : Zinc  
Cuerpo  
3/8" y 1/2" : Aluminio  
Sellos : NBR

NPT	A	B	C	D	E	F
1/8"	38,3	22,2	15,5	54,8	4,5	16
1/4"	41,5	22,3	17,1	57,7	4,5	19,9
3/8"	56	31,3	20,5	69,7	5,4	26
1/2"	64,4	34,2	19,1	77	-	29



### Características

- Doble conexión OD que elimina los racores adicionales
- Permiten controlar una velocidad constante de los cilindros fácilmente
- Con un sistema de bloqueo para evitar manipulaciones no deseadas
- Regulación de la velocidad en un solo sentido

### Milimétricos

Referencia	OD	Flujo l/min.
ACFM04	4	100
ACFM06	6	280
ACFM08	8	380
ACFM10	10	650
ACFM12	12	850

### Pulgadas

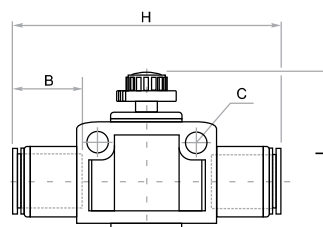
Referencia	OD	Flujo l/min.
ACFP02	1/4"	280
ACFP03	3/8"	650
ACFP04	1/2"	850

### Datos Técnicos

Fluido:  
Aire comprimido

Presión de Trabajo:  
-1 a 10 Bar ~ -14,7 a 150 PSI

Temperatura de Trabajo:  
0°C a 60°C ~ 32°F a 140°F



### Milimétricos

OD	B	C	H	L
4	16,3	3,3	45,1	33,3
6	17,6	4,3	50,3	39,5
8	18,7	4,4	55,7	42,1
10	19,6	4,4	61,2	49,0
12	21,9	4,4	69,8	53,6

### Materiales

- Cuerpo : PBT  
 Perilla : Bronce Niquelado  
 Empaques : NBR

### Pulgadas

OD	B	C	H	L
1/4"	17,4	4,3	50,3	39,5
3/8"	20,2	4,4	61,4	49,5
1/2"	22,0	4,4	69,8	53,6

## CONTROLES DE FLUJO CON SILENCIADOR

SERIE ASC / ASCN 1/8 - 1/4 - 3/8 - 1/2 - 3/4

Art



### Características

- Reducción de los niveles de ruido del equipo
- Se conecta directamente a los orificios de escape de la válvula
- Protege la entrada de polvo y contaminantes al interior de las válvulas

### Serie ASC

Referencia	NPT	Cv
ASC01	1/8"	0,7
ASC02	1/4"	1,4
ASC03	3/8"	1,9
ASC04	1/2"	3,8
ASC05	3/4"	6,5

### Serie ASCN

Referencia	NPT	Cv
ASCN01	1/8"	1,25
ASCN02	1/4"	1,6
ASCN03	3/8"	2,5
ASCN04	1/2"	4,1

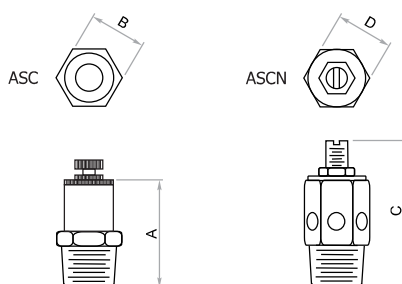
### Datos Técnicos

Fluido:  
Aire comprimido

Máxima Presión:  
10,5 Bar ~ 150 PSI

Máxima Temperatura:  
80°C ~ 176°F

Reducción del nivel de ruido:  
De 20 a 35 dB



NPT	A	Hex. B	C	Hex. D
1/8"	26	12	39	1/2"
1/4"	27	14	49	9/16"
3/8"	32	17	49	11/16"
1/2"	44	24	59	7/8"
3/4"	48	27	-	-

### Materiales

Cuerpo : Bronce  
Silenciador : Bronce Sinterizado

ACCESORIOS

# SILENCIADORES

SERIE AS / ASP / ASPL M5 - 1/8 - 1/4 - 3/8 - 1/2 - 3/4 - 1 NPT

Ar.t



## Características

- Reducción de los niveles de ruido del equipo
- Se conecta directamente a los orificios de escape de la válvula
- Protege la entrada de polvo y contaminantes al interior de las válvulas

### ASP - Planos

Referencia	NPT	Cv
ASPM5	M5	-
ASP01	1/8"	0.7
ASP02	1/4"	1.4
ASP03	3/8"	1.9
ASP04	1/2"	3.8
ASP06	3/4"	6.5

### AS - Standard

Referencia	NPT	Cv
ASM5	M5	-
AS01	1/8"	0.7
AS02	1/4"	1.4
AS03	3/8"	1.9
AS04	1/2"	3.8
AS05	3/4"	6.5
AS06	1"	10.5

## Datos Técnicos

Fluido:  
Aire comprimido

Máxima Presión:  
10,5 Bar ~ 150 PSI

Máxima Temperatura:  
80°C ~ 176°F

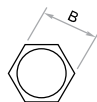
Reducción del nivel de ruido:  
De 20 a 35 dB



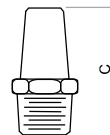
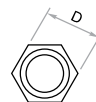
### ASPL - Plásticos

Referencia	NPT	Cv
ASPL01	1/8"	1.74
ASPL02	1/4"	1.44
ASPL03	3/8"	3.75
ASPL04	1/2"	3.0
ASPL06	3/4"	7.79

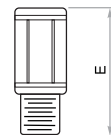
#### ASP



#### AS



#### ASPL



NPT	A	B	C	D	E	F
M5	12	12	23	12	-	-
1/8"	13,3	12	25,4	12	36	12,3
1/4"	17	16	32	16	46	18,3
3/8"	18,5	19	40	19	57	22
1/2"	21	22	46,8	22	71	26
3/4"	22	27	52,5	30	84,3	34
1"	-	-	62	36	-	-

## Materiales

Cuerpo : Bronce Sinterizado  
Cuerpo PAL : Plástico



## INDICADOR DE PRESION

SERIE AIP 1/8 NPT

Art



### Características

- Cambia de color verde a rojo para indicar la presencia de una señal neumática
- Amplio ángulo de visibilidad
- Montaje en panel



### Indicador De Presión

Referencia	Conexión	Indicador
AIP01	1/8 Hembra	Verde / Rojo

### Datos Técnicos

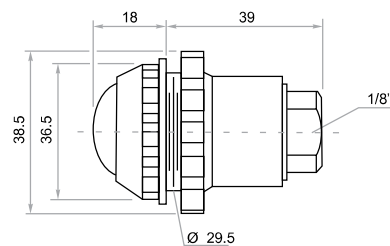
Fluido:  
Aire comprimido

Presión de Trabajo:  
0,5 a 7 Bar ~ 7 a 100 PSI

Temperatura de Trabajo:  
2°C a 66°C ~ 35,6°F a 151°F

### Materiales

Cuerpo : Acetal  
Empaques : Buna N  
Visor : Acrílico



## AMORTIGUADORES DE CHOQUE

SERIE AA 14 - 20 - 25 - 36 mm.

Art

### Características

- Amortiguadores ajustables
- Deceleración óptima de masas
- Controlan con seguridad velocidades elevadas de las cargas
- Pueden instalarse dos o más amortiguadores en el mismo lado, asegúrese que su movimiento sea sincronizado
- Temperatura de Trabajo:  
-10°C a 80°C ~ 14°F a 176°F



### Amortiguadores De Choque

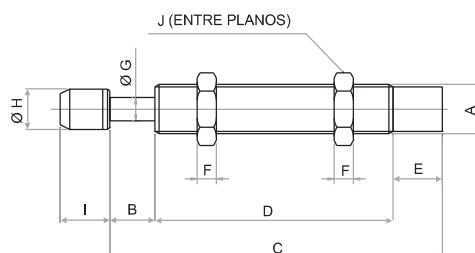
Referencia	Ø Exterior	Carrera mm.	Máx. Energía de Absorción (Nm)	Máx. Masa Efectiva (N)
AA1412	M14	12	20	160
AA2020	M20	20	60	960
AA2525	M25	25	100	1.600
AA2550	M25	50	150	2.400
AA3650	M36	50	350	5.600

Referencia	Máx. Energía de Absorción/hora (Nm/h)	Máx. Velocidad de Impacto (m/s)	Peso (g)
AA1412	36.000	4	75
AA2020	50.000	4	189
AA2525	75.000	4	308
AA2550	85.000	4	395
AA3650	130.000	4	950

## AMORTIGUADORES DE CHOQUE

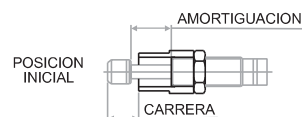
SERIE AA 14 - 20 - 25 - 36 mm.

Ar.t



Referencia	A	B	C	D	E	F	G	H	I	J
AA1412	M14 x 1,5	12	88	61	11,5	6	4	12	12	19
AA2020	M20 x 1,5	20	118	80,5	13,5	6	6	18	12	26
AA2525	M25 x 1,5	25	128	83,7	14,5	6	6	18	12	32
AA2550	M25 x 1,5	50	188	118,7	14,5	6	6	18	12	32
AA3650	M36 x 1,5	50	215,5	114,5	16	10	10	27,8	15	46

### Collarín de Tope



Referencia	Compatible con:	A	B	C	ØD
AAC14	AA1412	M14 x 1,5	19	27	18
AAC20	AA2020	M20 x 1,5	26	35	25
AAC25	AA2525 / AA2550	M25 x 1,5	32	45	31
AAC36	AA3650	M36 x 1,5	46	80	45

ACCESORIOS

Ar.t

Accesorios-227



### Características

- Convierte una señal de presión, en una señal de salida eléctrica
- Posibilidad de manejar altas cargas eléctricas a través de sus contactos

### Convertidor de Señal Neumática En Eléctrica

Referencia	Conexión	Contactos
ACS01	1/8" Hembra	1 cerrado / 1 abierto

### Datos Técnicos

**Fluido:**  
 Aire comprimido, libre de aceite

**Presión de Trabajo:**  
 1 a 10 Bar ~ 14,5 a 145 PSI

**Temperatura de Trabajo:**  
 -5°C a 60°C ~ 23°F a 140°F

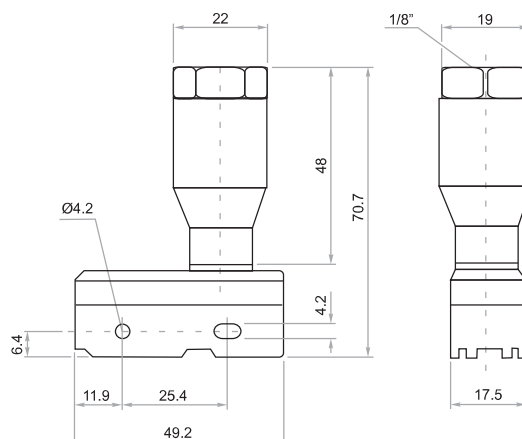
**Conexión:**  
 1/8" NPT Hembra

### Capacidad de Conmutación

Tipo de Carga	AC	DC
Carga Resistiva	250 V ~ 15 A	30 V ~ 6 A
Carga Inductiva	250 V ~ 10 A	30 V ~ 5 A
Carga de Lámpara	250 V ~ NC 2,5 A	30 V ~ NC 3 A

### Materiales

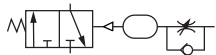
Cuerpo : Bronce  
 Pistón : Poliacetal  
 Resorte : Acero Inoxidable



## TEMPORIZADOR NEUMATICO

SERIE ATN 1/8 NPT

Art



### Características

- Permite el paso de una señal neumática, después de un lapso de tiempo regulable
- La combinación de un orificio variable, un flujo fijo y una válvula 3/2, permiten el retardo de la señal neumática
- Fácil regulación del intervalo de tiempo mediante perilla



### Temporizador Neumático

Referencia	Conexión	Temporización
ATN01	1/8" Hembra	0,5 ~ 60 Seg.

### Datos Técnicos

#### Fluido:

Aire comprimido, libre de aceite

#### Presión de Trabajo:

0 a 10 Bar ~ 0 a 145 PSI

#### Presión del Piloto:

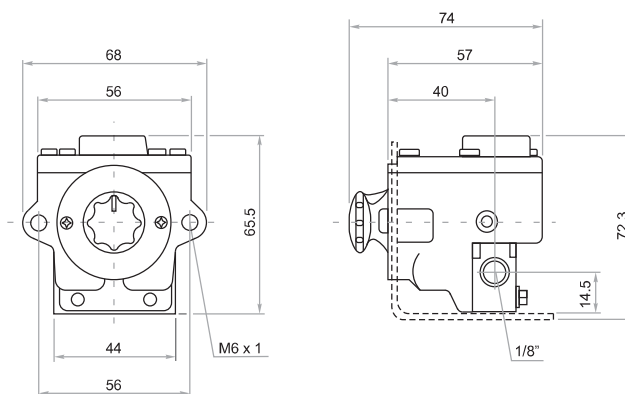
2,5 a 8 Bar ~ 36 a 116 PSI

#### Temperatura de Trabajo:

-5°C a 60°C ~ 23°F a 140°F

### Materiales

Cuerpo : Aluminio  
Pistón : Bronce  
Resorte : Acero Inoxidable  
Sellos : NBR



# TEMPORIZADOR ELECTRICO

SERIE ATA - CONECTOR DIN

Art

## Características

- Permite controlar el tiempo de accionamiento en una válvula solenoide
- Para instalar con válvulas solenoides 2/2, 3/2 ó 5/2
- Fácil regulación del intervalo de tiempo mediante perilla



## Temporizador Eléctrico

Referencia	Conector	Temporización	Indicador
ATA045	DIN 43650A	ON: 0,5 - 10 Seg ~ OFF: 0,5 - 45 Minutos	LED Amarillo
ATA120	DIN 43650B	ON: 2 Seg ~ OFF: 0,5 - 120 Minutos	LED Rojo

## Datos Técnicos

Voltaje de Alimentación:  
24 ~ 240 V AC/DC

Absorción de Corriente:  
4 mA máximo

Protección:  
IP65-EN 60529

Retención de Tensión:  
400 V máximo

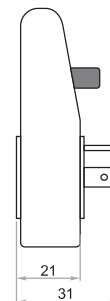
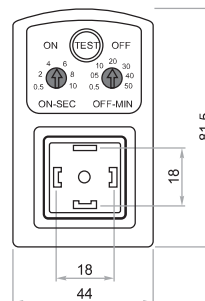
Capacidad:  
1A

Pico Máx. de Corriente:  
10A por 10ms.

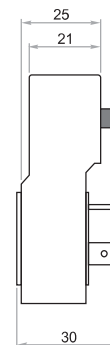
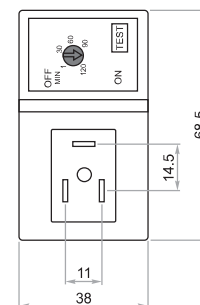
Vida del Interruptor:  
3 x 10 Ciclos

Temperatura de Trabajo:  
-10°C a 50°C ~ 14°F a 122°F

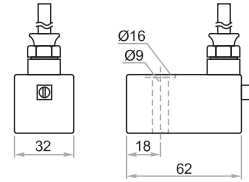
**ATA 045  
DIN 43650A**



**ATA120  
DIN 43650B**

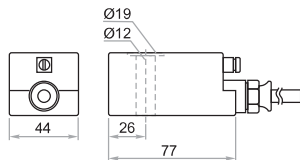


Previenen el escape de chispas al exterior del sistema eléctrico, aptas para aplicaciones en atmósferas explosivas, protección Ex mb I/IIT4



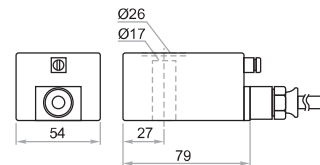
Para válvulas con un diámetro de armadura (Martillo) de 9 mm

Referencia	Voltaje	Consumo
ABE092	24 VDC	4 W
ABE094	110 VAC	5.5 VA
ABE095	220 VAC	5.5 VA



Para válvulas con un diámetro de armadura (Martillo) de 12 mm

Referencia	Voltaje	Consumo
ABE122	24 VDC	15 W
ABE124	110 VAC	13 VA
ABE125	220 VAC	13 VA



Para válvulas con un diámetro de armadura (Martillo) de 17 mm

Referencia	Voltaje	Consumo
ABE172	24 VDC	12 W
ABE174	110 VAC	26 VA
ABE175	220 VAC	26 VA

**Guía para seleccionar las bobinas a prueba de explosión**

Válvulas Serie	Conexión	Ø Del Martillo De La Válvula		
		Ø 9 mm	Ø 12 mm	Ø 17 mm
VSD - 3/2 Vías	1/8"	X		
VSP - 3/2 Vías	1/8", 1/4", 3/8"	X		
VSP - 5/2 y 5/3 Vías	1/8", 1/4", 3/8", 1/2"	X		
VSN Namur - 5/2 Vías	1/4", 3/8"	X		
VSA - 5/2 Vías	1/4"	X		
VSI ISO - 5/2 y 5/3 Vías	1/4", 3/8", 1/2"	X		
PDP Plásticas - 2/2 Vías	1/8", 1/4"	X		
PD Directa - 2/2 Vías	1/8", 1/4"	X		
PD Directa - 2/2 Vías	3/8", 1/2", 3/4", 1"			X
PDI Directa 2/2 Vías	1/8", 1/4"		X	
PDI / PDIA 2/2 Vías	3/8", 1/2"			X
PP Pilotada 2/2 Vías	3/8", 1/2", 3/4", 1"	X		
PPA Abiertas 2/2 Vías	1/2", 1"		X	
PPI Pilotada 2/2 Vías	1/2", 3/4", 1"		X	
PPI Pilotada 2/2 Vías	1.1/2", 2"			X
PPIV Vapor 2/2 Vías	1/2", 3/4", 1"		X	

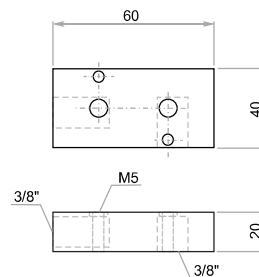
ACCESORIOS

Ahorra espacio en la instalación de los cilindros neumáticos  
Facilita el montaje reduciendo racores y mangueras  
Evita los puntos de fuga, es una solución practica a las caídas de presión  
Mejora los tiempos de respuesta del cilindro



**Base Namur Para Cilindros Neumáticos**

Referencia	Descripción
ABN01	Base Namur para cilindros con conexión de 1/8", 1/4" ó 3/8"





## VIBRADOR NEUMATICO DE ESFERA

SERIE AV 1/4 - 3/8 NPT

Art



### Características

- Dosificar, vaciar, bombear, tamizar, clasificar, limpiar, etc.
- Frecuencia regulable mediante aire comprimido

### Vibrador Neumático De Esfera

Referencia	Conexión	Vibraciones por Minuto	Fuerza Centrífuga
AV02160	1/4"	34.000	710 N
AV02248	1/4"	19.500	1.100 N
AV02461	1/4"	14.000	2.050 N
AV03911	3/8"	10.000	4.050 N

Nota: La fuerza centrífuga esta calculada a 6 Bar (87 psi)

### Datos Técnicos

#### Fluido:

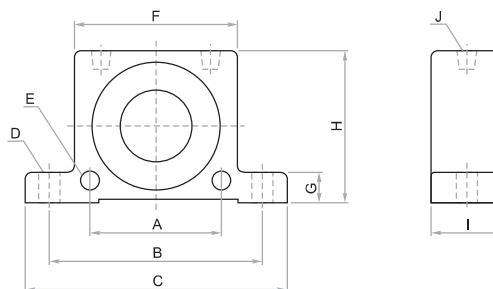
Aire comprimido, libre de aceite

#### Presión de Trabajo:

1 a 10 Bar ~ 14,5 a 100 PSI

#### Máx. Temperatura:

100°C ~ 212°F



### Materiales

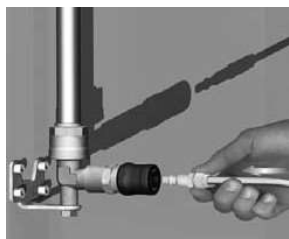
Cuerpo : Aluminio

Bola y Base : Acero Aleado Endurecido

Referencia	A	B	C	D	E	F	G	H	I	J
AV02160	40	68	86	7	7	50	12	50	20	1/4"
AV02248	50	90	113	9	9	65	16	65	27	1/4"
AV02461	60	104	128	9	9	80	16	80	38	1/4"
AV03911	80	130	160	11	11	100	20	100	50	3/8"

ACCESORIOS

ACOPLES RAPIDOS DE SEGURIDAD



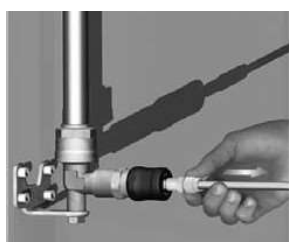
Conecte la pitorra para iniciar el trabajo



Para desconectar deslice el mango y retire la mano



El aire escapa completamente



Deslice el mango de nuevo, retire la pitorra



# ACOPLES RAPIDOS DE SEGURIDAD Y PITORRAS

SERIE AAS 1/4 - 3/8 - 1/2 G

Art

## Características

- Acoples rápidos de seguridad para prevenir accidentes
- Poseen una válvula 3/2 que permite despresurizar la línea de aire antes de la desconexión
- Facilitan la inmediata conexión de herramientas, pistolas de soplado y pintura, etc.



Referencia	Conexión Acople	Conexión Hembra
AAS102	UNI ISO	1/4"
AAS103	6150	3/8"
AAS104	B-12	1/2"



Referencia	Conexión Acople	Conexión Macho
AAS202	UNI ISO	1/4"
AAS203	6150	3/8"
AAS204	B-12	1/2"



Referencia	Conexión Acople	Conexión Hembra
APS102	UNI ISO	1/4"
APS103	6150	3/8"
APS104	B-12	1/2"

## Datos Técnicos

Fluido:  
Aire comprimido

Presión de Trabajo:  
0 a 15 Bar ~ 0 a 218 PSI

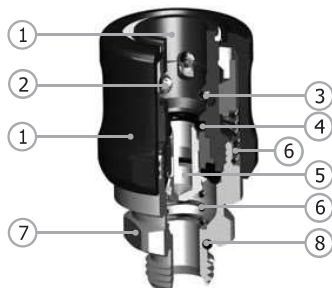
Temperatura de Trabajo:  
-18°C a 80°C ~ -0,4°F a 176°F



Referencia	Conexión Acople	Conexión Macho
APS202	UNI ISO	1/4"
APS203	6150	3/8"
APS204	B-12	1/2"



Referencia	Conexión Acople	Espigo Manguera
APS302	UNI ISO	8 mm
APS303	6150	10 mm
APS304	B-12	12 mm



## Materiales y Componentes

Item	Parte	Material
1	Cuerpo y Mango Deslizante	Tecnopolimero
2	Bolas	Acero Inox. Aisi 420
3	Retenedor	Acero Inox. Aisi 420
4	O-ring	NBR
5	Obturador	Bronce Niquelado
6	Resortes	Acero Inox. Aisi 302
7	Hexágono Externo	Bronce Niquelado
8	O-ring	NBR

ACCESORIOS

Art

Accesorios-235

## ACOPLES RAPIDOS DE SERVICIO PESADO

SERIE AAP 1/4 - 3/8 - 1/2 G

Art

### Características

- Facilitan la inmediata conexión de herramientas, pistolas de soplado y pintura, etc.
- Bloquean el flujo en posición de desconectado y lo libera al conectar la pitorra.



Referencia	Conexión Acople	Conexión Hembra
AAP102	UNI ISO	1/4"
AAP103	6150	3/8"
AAP104	B-12	1/2"



Referencia	Conexión Acople	Conexión Macho
AAP202	UNI ISO	1/4"
AAP203	6150	3/8"
AAP204	B-12	1/2"



Referencia	Conexión Acople	Conexión Hembra
APS102	UNI ISO	1/4"
APS103	6150	3/8"
APS104	B-12	1/2"

### Datos Técnicos

Fluido:  
Aire comprimido

Presión de Trabajo:  
0 a 15 Bar ~ 0 a 218 PSI

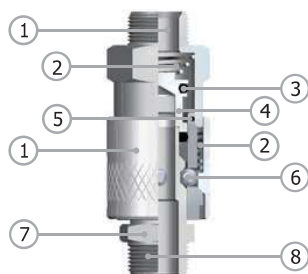
Temperatura de Trabajo:  
-18°C a 80°C ~ -0,4°F a 176°F



Referencia	Conexión Acople	Conexión Macho
APS202	UNI ISO	1/4"
APS203	6150	3/8"
APS204	B-12	1/2"



Referencia	Conexión Acople	Espigo Manguera
APS302	UNI ISO	8 mm
APS303	6150	10 mm
APS304	B-12	12 mm



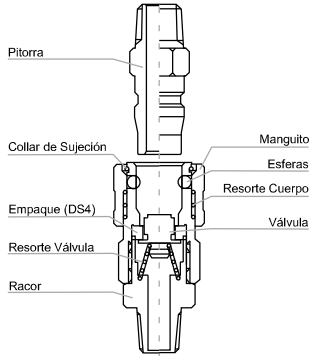
### Materiales y Componentes

Item	Parte	Material
1	Cuerpo y Mango Deslizante	Bronce Niquelado
2	Resortes	Acero Inox. Aisi 302
3	O-ring	NBR
4	Obturador	Bronce Niquelado
5	O-ring	NBR
6	Bolas	Acero Inox. Aisi 420
7	Hexágono Externo	Bronce Niquelado
8	Rosca	Paralela G

# ACOPLES RAPIDOS Y PITORRAS

SERIE AAR 1/4 - 3/8 - 1/2 NPT

Art



Referencia	Conexión Acople	Conexión Hembra
AAR102	1/4"	1/4" NPT
AAR103	3/8"	3/8" NPT
AAR104	1/2"	1/2" NPT



Referencia	Conexión Acople	Conexión Macho
AAR202	1/4"	1/4" NPT
AAR203	3/8"	3/8" NPT
AAR204	1/2"	1/2" NPT

## Características

- Acoples rápidos con cheque que evitan despresurizar la línea de aire
- Facilitan la inmediata conexión de herramientas, pistolas de soplado y pintura, etc.
- Ideales para las conexiones en la tubería de aire comprimido



Referencia	Conexión Acople	Espigo Manguera
AAR302	1/4"	5/16"
AAR303	3/8"	3/8"
AAR304	1/2"	1/2"



Referencia	Conexión Acople	Espigo Manguera
AAR402	1/4"	8
AAR403	3/8"	10
AAR404	1/2"	12

## Datos Técnicos

Fluido:  
Aire comprimido

Presión de Trabajo:  
0 a 10 Bar ~ 0 a 150 PSI

Temperatura de Trabajo:  
0°C a 60°C ~ 32°F a 140°F



Referencia	Conexión Pitorra	Conexión Hembra
AP102	1/4"	1/4" NPT
AP103	3/8"	3/8" NPT
AP104	1/2"	1/2" NPT



Referencia	Conexión Pitorra	Conexión Macho
AP202	1/4"	1/4" NPT
AP203	3/8"	3/8" NPT
AP204	1/2"	1/2" NPT



Referencia	Conexión Pitorra	Conexión Espigo
AP302	1/4"	5/16"
AP303	3/8"	3/8"
AP304	1/2"	1/2"



Referencia	Conexión Pitorra	Espigo Manguera
AP402	1/4"	8
AP403	3/8"	10
AP404	1/2"	12

## Materiales

Cuerpo : Zinc Cromado  
Resorte : Acero Inoxidable  
Bolas : Acero Inoxidable

ACCESORIOS

Art

Accesorios-237