

# VALVULAS DE BOLA EN ACERO INOXIDABLE 316

SERIE PB / PBP 1/4 - 3/8 - 1/2 - 3/4 - 1 - 1 1/2 - 2 - 2 1/2 - 3 NPT

Art



Válvulas de 3 Piezas  
4 Tornillos



Válvulas de 3 Piezas  
con Seguro que Bloquea  
la Palanca

## Válvulas con Cuello ISO 5211 Cuerpo en Acero Inoxidable 316 y sellos en Teflón

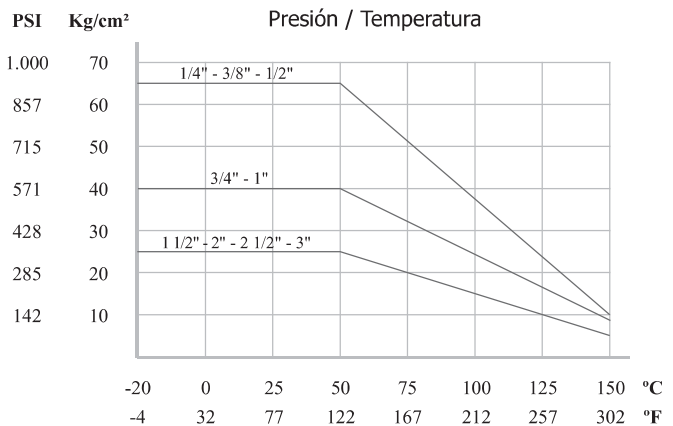
Referencia	Conexión	Montaje ISO
PB0102	1/4"	F-03
PB0103	3/8"	F-03
PB0104	1/2"	F-03 / F-04
PB0105	3/4"	F-04 / F-05
PB0106	1"	F-04 / F-05
PB0108	1 1/2"	F-05 / F-07
PB0110	2"	F-05 / F-07
PB0112	2 1/2"	F-07 / F-10
PB0114	3"	F-07 / F-10

## Válvulas con Palanca y Seguro Cuerpo en Acero Inoxidable 316 y sellos en Teflón

Referencia	Conexión	Cuerpo
PBP0102	1/4"	4 Tornillos
PBP0103	3/8"	4 Tornillos
PBP0104	1/2"	4 Tornillos
PBP0105	3/4"	4 Tornillos
PBP0106	1"	4 Tornillos
PBP0108	1 1/2"	4 Tornillos
PBP0110	2"	4 Tornillos

## Características

- Cuello montaje ISO 5211
- Su cuerpo en 3 piezas facilita la intervención en plantas que requieren de un mantenimiento frecuente
- Resistentes a alta presión
- Manejan una amplia gama de fluidos



## Datos Técnicos

### Fluido:

Aire, agua, gas, productos petrolíferos, petroquímicos y agresivos

### Presión de Trabajo:

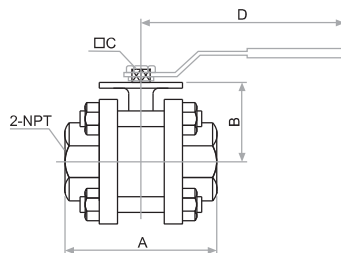
Ver diagrama

### Temperatura de Trabajo:

-20°C a 180°C ~ -4°F a 356°F

### Angulo de Rotación:

90° ± 3°



NPT	A	B	C	D
1/4"	75	42,5	9	112
3/8"	75	43,5	9	112
1/2"	75	43,5	9	112
3/4"	80	46,5	9	138
1"	90	54,5	11	138
1 1/2"	120	67	14	205
2"	140	75,5	14	205
2 1/2"	173	104	17	-
3"	186	111	17	-

# VALVULAS DE BOLA FLANCHADAS

SERIE PBFC / PBF1 1 - 1 1/2 - 2 - 2 1/2 - 3 - 4 NPT

Art



Válvulas con Cuello ISO 5211  
Cuerpo en Acero al Carbón y sellos en Teflón

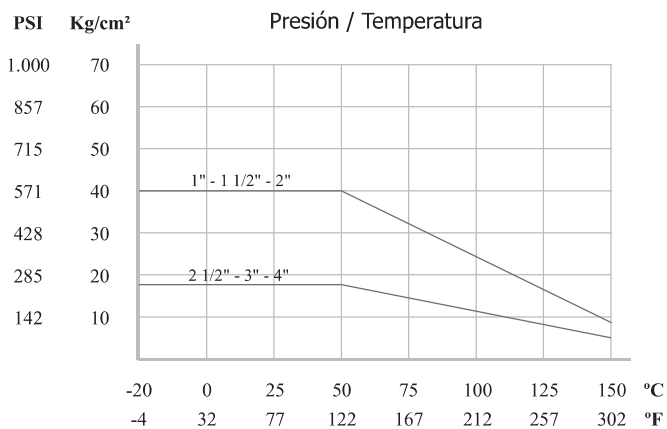
Referencia	Conexión	Montaje ISO
PBFC06	1"	F-04 / F-05
PBFC08	1 1/2"	F-05 / F-07
PBFC10	2"	F-05 / F-07
PBFC12	2 1/2"	F-07 / F-10
PBFC14	3"	F-07 / F-10
PBFC18	4"	F-07 / F-10

Válvulas con Cuello ISO 5211  
Cuerpo en Acero Inoxidable 316 y sellos en Teflón

Referencia	Conexión	Montaje ISO
PBF106	1"	F-04 / F-05
PBF108	1 1/2"	F-05 / F-07
PBF110	2"	F-05 / F-07
PBF112	2 1/2"	F-07 / F-10
PBF114	3"	F-07 / F-10
PBF118	4"	F-07 / F-10

## Características

- Cuello montaje ISO 5211
- Cuerpo de 2 piezas paso total
- Facilitan el montaje
- Resistentes a alta presión
- Manejan una amplia gama de fluidos



## Datos Técnicos

### Fluido:

Aire, agua, gas, productos petrolíferos, petroquímicos y agresivos

### Presión de Trabajo:

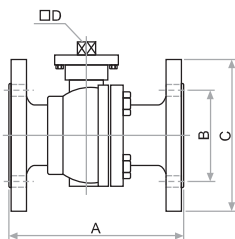
Ver diagrama

### Temperatura de Trabajo:

-40°C a 180°C ~ -40°F a 356°F

### Bridas:

ANSI B16,5 Class 150



NPT	A	ØB	ØC	D
1"	127,6	80,3	110	9
1 1/2"	165	99	126	11
2"	179,7	121,3	151	14
2 1/2"	183,3	140,7	178	14
3"	203	153,2	191	17
4"	228	192	232	17

# VALVULAS DE TRES VIAS TIPO L - EN ACERO INOXIDABLE 316

SERIE PBT 1/2 - 3/4 - 1 - 1 1/2 - 2 NPT

Ar.t

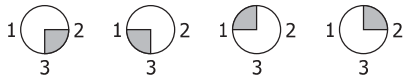


Válvulas con Cuello ISO 5211  
Cuerpo en Acero Inoxidable 316 y sellos en Teflón

Referencia	Conexión	Montaje ISO
PBT0404	1/2"	F-03 / F-04
PBT0405	3/4"	F-04 / F-05
PBT0406	1"	F-04 / F-05
PBT0408	1 1/2"	F-05 / F-07
PBT0410	2"	F-05 / F-07

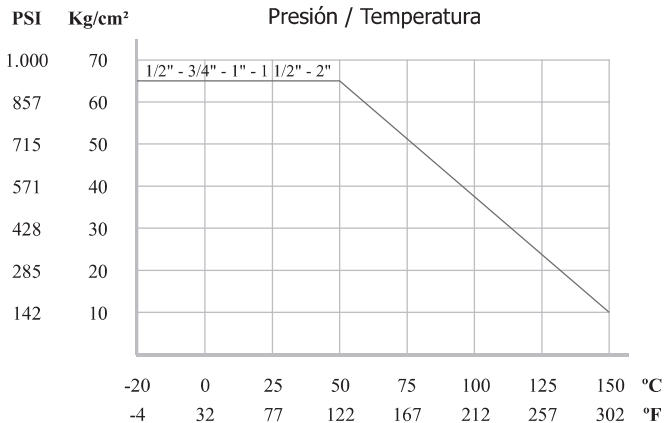
Tipo L

Posiciones permitidas



## Características

- Cuello montaje ISO 5211
- Válvula de esfera tipo L
- Resistentes a alta presión
- Manejan una amplia gama de fluidos



## Datos Técnicos

Fluido:

Aire, agua, gas, productos petrolíferos, petroquímicos y agresivos

Presión de Trabajo:

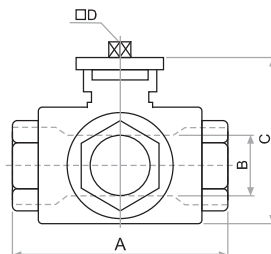
Ver diagrama

Temperatura de Trabajo:

-40°C a 180°C ~ -40°F a 356°F

Angulo de Rotación:

90° ± 3°



NPT	A	B	C	D
1/2"	79	11	74	9
3/4"	88	15	84	9
1"	108	20	98	11
1 1/2"	133	32	130	14
2"	164	40	150	14

## VALVULAS DE BOLA EN PVC

SERIE PPR / PPS 1/2 - 3/4 - 1 - 1 1/2 - 2 NPT

Art



Válvulas en CPVC Rosca Hembra  
Cuerpo en PVC y sellos en Teflón

Referencia	Conexión	Presión de Trabajo	Montaje ISO
PPR04	1/2"	0 ~ 150 PSI	F-03 / F-04
PPR05	3/4"	0 ~ 150 PSI	F-04 / F-05
PPR06	1"	0 ~ 150 PSI	F-04 / F-05
PPR08	1 1/2"	0 ~ 150 PSI	F-05 / F-07
PPR10	2"	0 ~ 150 PSI	F-05 / F-07

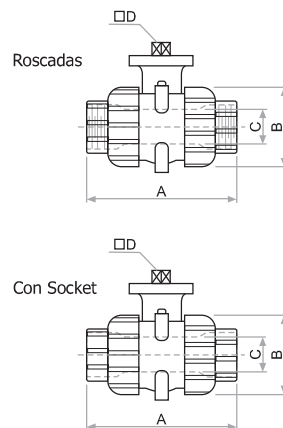


Válvulas en CPVC con Socket (Para Soldar)  
Cuerpo en PVC y sellos en Teflón

Referencia	Conexión	Presión de Trabajo	Montaje ISO
PPS04	1/2"	0 ~ 150 PSI	F-03 / F-04
PPS05	3/4"	0 ~ 150 PSI	F-04 / F-05
PPS06	1"	0 ~ 150 PSI	F-04 / F-05
PPS08	1 1/2"	0 ~ 150 PSI	F-05 / F-07
PPS10	2"	0 ~ 150 PSI	F-05 / F-07

### Características

- Cuello montaje ISO 5211
- Cuerpo de 2 piezas paso total
- Facilidad de montaje sin el uso de herramientas
- El CPVC es un termoplástico mejorado del PVC que resiste una mayor temperatura y es más dúctil
- Manejan una amplia gama de fluidos



NPT	A	ØB	ØC	D
1/2"	112	45	13	9
3/4"	132	55	18	11
1"	144	66	23	11
1 1/2"	171	98	38	14
2"	200	120	48	14

### Datos Técnicos

Fluido:  
Aire, agua, ácidos y alcalinos

Presión de Trabajo:  
0 a 10,5 Bar ~ 0 a 150 PSI

Máxima Temperatura:  
23°C ~ 73°F

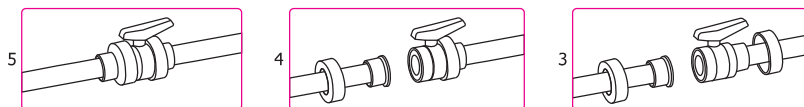
Angulo de Rotación:  
90° ± 3°

### Guía de Montaje con socket

Afloje las tuercas de la válvula y sepárelas de los manguitos.

Introduzca las tuercas en los tubos (1) y a continuación fije los manguitos en los extremos del tubo (2). Las uniones soldadas se realizarán con un adhesivo para tubos de PVC rígido y no se aplicará presión hasta transcurridas al menos 1 hora. En las uniones roscadas se colocará cinta de Teflón.

A continuación ya podrá colocarse la válvula entre los manguitos (3 y 4) y apretar a mano las tuercas sobre la válvula (5).



Art

Vál. Proceso-167