

## VALVULAS DE CORREDERA

SERIE AVC 1/8 - 1/4 - 3/8 - 1/2 - 3/4 - 1 NPT

Art



Macho - Hembra



Hembra - Hembra



### Características

- Accionamiento mediante el deslizamiento longitudinal del manguito
- Válvula 3/2 vías
- Presurizan o despresurizan sistemas neumáticos
- Operador mango deslizante

### Modelos Standard

Referencia	NPT	Conexión	Cv
AVC01	1/8"	Macho - Hembra	1,3
AVC02	1/4"	Macho - Hembra	2,2
AVC03	3/8"	Macho - Hembra	3,5
AVC04	1/2"	Macho - Hembra	7,8
AVC05	3/4"	Macho - Hembra	13,8
AVC06	1"	Macho - Hembra	21,8

Referencia	NPT	Conexión	Cv
AVCH02	1/4"	Hembra - Hembra	2,2

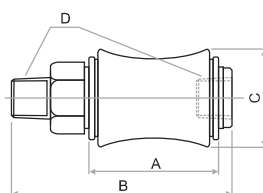
### Datos Técnicos

Fluido:  
Aire comprimido

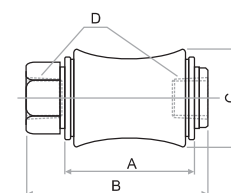
Presión de Trabajo:  
0 a 10 Bar ~ 0 a 142 PSI

Temperatura de Trabajo:  
-20°C a 70°C ~ -4°F a 158°F

Macho - Hembra



Hembra - Hembra



Referencia	A	B	C	D
AVC01	30	50	27,5	1/8"
AVC02	32,5	58	30	1/4"
AVC03	39	68,5	35,5	3/8"
AVC04	50	85,5	44	1/2"
AVC05	58	96,5	53,5	3/4"
AVC06	70	114,5	65,5	1"

### Materiales

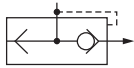
Cuerpo : Aluminio/Bronce  
Empaques : NBR

Referencia	A	B	C	D
AVCH02	32,5	47	30	1/4"

## VALVULAS DE ESCAPE RAPIDO

SERIE AVE 1/8 - 1/4 - 3/8 - 1/2 - 3/4 NPT

Art



### Características

- Permiten el escape del aire a la atmósfera rápidamente
- Instalación en un cilindro o depósitos de aire
- Aumenta la velocidad del cilindro al reducir a cero la longitud de la tubería de escape

### Modelos Standard

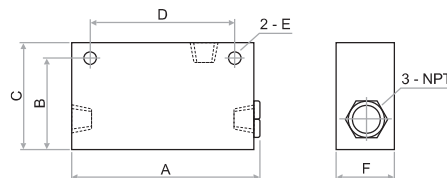
Referencia	NPT	Flujo l/min
AVE01	1/8"	886
AVE02	1/4"	1.823
AVE03	3/8"	2.300
AVE04	1/2"	3.000
AVE05	3/4"	3.848

### Datos Técnicos

Fluido:  
Aire comprimido

Presión de Trabajo:  
0,5 a 10 Bar ~ 7 a 142 PSI

Temperatura de Trabajo:  
-10°C a 80°C ~ 14°F a 176°F



NPT	A	B	C	D	ØE	F
1/8"	46	27	32	30	4.3	19
1/4"	61.5	31.5	38	39	5.6	25.5
3/8"	61.5	31.5	38	39	5.6	25.5
1/2"	98	50.5	63.7	60	8.5	38
3/4"	98	50.5	63.7	60	8.5	38

### Materiales

Cuerpo : Aluminio  
Empaques : NBR

ACCESORIOS

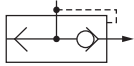
Art

Accesorios-207

## VALVULAS DE ESCAPE RAPIDO

SERIE AVEH 1/8 - 1/4 - 3/8 - 1/2 NPT

Art



### Características

- Permite escapar el aire muy rápidamente a la atmósfera
- Aumenta la velocidad de desplazamiento de un cilindro, al reducir a cero la longitud de la tubería de escape
- Válvulas muy compactas

### Modelos Standard

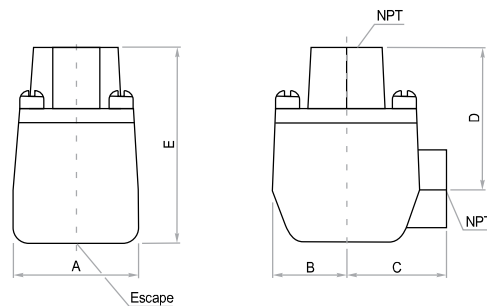
Referencia	NPT	Flujo l/min
AVEH01	1/8"	1.783
AVEH02	1/4"	2.405
AVEH03	3/8"	4.386
AVEH04	1/2"	5.174

### Datos Técnicos

Fluido:  
Aire comprimido

Máxima Presión:  
10,4 Bar ~ 150 PSI

Temperatura de Trabajo:  
-31°C a 82°C ~ -24°F a 180°F



### Materiales

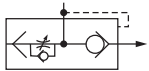
Cuerpo : Fundición de  
Aluminio y Zinc  
Sellos : Buna N y Poliuretano

NPT	A	B	C	D	E
1/8"	27,7	13,9	20,5	30,9	42,4
1/4"	27,7	13,9	20,5	30,9	42,4
3/8"	38,1	21,1	31,8	45,2	60,4
1/2"	55,4	28,9	45,9	70,6	92,9

# VALVULAS DE ESCAPE RAPIDO CON CONTROL DE FLUJO

SERIE AEC M5 - 1/8 - 1/4 - 3/8 - 1/2 PT

Art



## Características

- Permiten el escape del aire a la atmósfera rápidamente
- Instalación en un cilindro o depósitos de aire
- Control de flujo incorporado, permite regular la velocidad del cilindro
- Aumenta la velocidad del cilindro al reducir a cero la longitud de la tubería de escape

## Modelos Standard

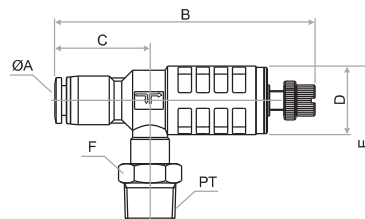
Referencia	Rosca PT	Ø OD
AECM506	M5	6 mm
AEC0106	1/8"	6 mm
AEC0108	1/8"	8 mm
AEC0206	1/4"	6 mm
AEC0208	1/4"	8 mm
AEC0210	1/4"	10 mm
AEC0308	3/8"	8 mm
AEC0310	3/8"	10 mm
AEC0312	3/8"	12 mm
AEC0410	1/2"	10 mm
AEC0412	1/2"	12 mm

## Datos Técnicos

Fluido:  
Aire comprimido

Presión de Trabajo:  
-1 a 10 Bar ~ -14,7 a 150 PSI

Temperatura de Trabajo:  
0°C a 60°C ~ 32°F a 140°F



## Materiales

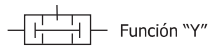
Cuerpo : PBT  
Perilla : Bronce Niquelado  
Empaques : NBR

PT	ØA	B	C	D	E	F
M5	6	34.7	11.9	12.5	31.3	8
1/8"	6	72	24.5	12.5	38.1	10
1/8"	8	71.7	26.5	14.8	38.1	10
1/4"	6	72	24.5	12.5	40.1	14
1/4"	8	71.7	26.5	14.8	40.1	14
1/4"	10	84.1	31.7	17.5	49.5	14
3/8"	8	82.3	29.8	14.8	50.5	17
3/8"	10	84.1	31.7	17.5	50.5	17
3/8"	12	91.6	37.1	20.5	58.4	19
1/2"	10	88.6	34.4	17.5	61.4	21
1/2"	12	91.6	37.1	20.5	61.4	21

ACCESORIOS



Función "O"



Función "Y"



### Características

- Función lógica "O"
- Entrega una única señal de aire con dos presiones independientes de alimentación
- Función lógica "Y"
- Entrega una única señal de aire al presentarse dos presiones de alimentación
- Diseño compacto

### Válvulas Función "O"

Referencia	NPT	Flujo l/min
AVO01	1/8"	823
AVO02	1/4"	1.583

### Válvulas Función "Y"

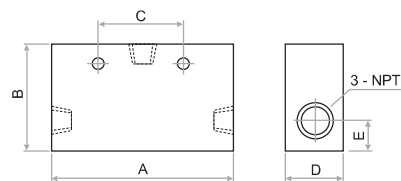
Referencia	NPT	Flujo l/min
AVY01	1/8"	857

### Datos Técnicos

Fluido:  
Aire comprimido

Presión de Trabajo:  
0,8 a 10 Bar ~ 11,5 a 142 PSI

Temperatura de Trabajo:  
-10°C a 80°C ~ 14°F a 176°F



### Materiales

Cuerpo : Aluminio  
 Empaques : NBR

NPT	A	B	C	D	E
1/8"	40	25.4	25	16	8
1/4"	52	35	35	22	11

## VALVULAS ANTIRRETORNO - CHEQUE

SERIE AVA 1/8 - 1/4 - 3/8 - 1/2 - 1 NPT

Art



### Características

- Permiten la circulación del aire en una sola dirección
- Diseño muy compacto
- Baja presión de apertura

### Válvulas Antirretorno - Cheque

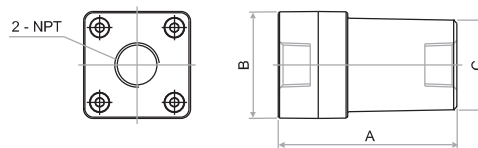
Referencia	NPT	Area mm <sup>2</sup> (Cv)
AVA01	1/8"	18 (1.0)
AVA02	1/4"	27 (1.5)
AVA03	3/8"	60 (3.33)
AVA04	1/2"	73 (4.06)
AVA06	1"	260 (14.44)

### Datos Técnicos

Fluido:  
Aire comprimido

Presión de Trabajo:  
0,2 a 10 Bar ~ 3 a 145 PSI

Temperatura de Trabajo:  
-20°C a 70°C ~ -4°F a 158°F



NPT	A	B	C
1/8"	50	25	25
1/4"	50	25	25
3/8"	67	40	33.6
1/2"	67	40	33.6
1"	95	52	46.7

### Materiales

Cuerpo : Aluminio  
Empaques : NBR



### Características

- Evita la circulación del aire en sentido contrario
- Doble conexión OD que facilita el montaje
- Excelente sujeción de las mangueras
- Ideal para puntos donde se requiere una presión constante
- Satisfacen las características de anti-contaminación

### Milimétricos

Referencia	OD
AVAM06	6
AVAM08	8
AVAM10	10
AVAM12	12

### Pulgadas

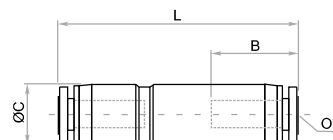
Referencia	OD
AVAP02	1/4"
AVAP09	5/16"
AVAP03	3/8"
AVAP04	1/2"

### Datos Técnicos

Fluido:  
Aire comprimido

Presión de Trabajo:  
0 a 10 Bar ~ 0 a 150 PSI

Temperatura de Trabajo:  
0°C a 60°C ~ 32°F a 140°F



### Milimétricos

OD	B	C	L
6	17,0	12,5	47,5
8	19,1	14,8	56,4
10	20,3	23,0	65,2
12	23,3	25,0	73,0

### Materiales

Cuerpos de  
6mm, 8mm, 1/4" y 5/16" : PBT  
 Cuerpos de  
10mm, 12mm, 3/8" y 1/2" : Aluminio  
 Resorte : Acero Inoxidable  
 Sellos : NBR

### Pulgadas

OD	B	C	L
1/4"	17,4	13,0	48,4
5/16"	19,1	14,8	56,4
3/8"	20,3	23,0	65,3
1/2"	23,5	25,0	73,4



### Características

- Evita la circulación del aire en sentido contrario
- Excelente sujeción de las mangueras
- Ideal para puntos donde se requiere de una presión constante
- Satisfacen las características de anti-contaminación

### Milimétricos

Referencia	G	OD
ARAM0104	1/8"	4
ARAM0106	1/8"	6
ARAM0206	1/4"	6
ARAM0208	1/4"	8
ARAM0310	3/8"	10

### Datos Técnicos

Fluido:  
Aire comprimido

Presión de Trabajo:  
0 a 10 Bar ~ 0 a 150 PSI

Temperatura de Trabajo:  
0°C a 60°C ~ 32°F a 140°F



### En Pulgadas

Referencia	NPT	OD
ARAP0102	1/8"	1/4"
ARAP0202	1/4"	1/4"
ARAP0209	1/4"	5/16"
ARAP0303	3/8"	3/8"
ARAP0404	1/2"	1/2"

### Materiales

Cuerpo : Bronce Niquelado

Empaques : NBR