

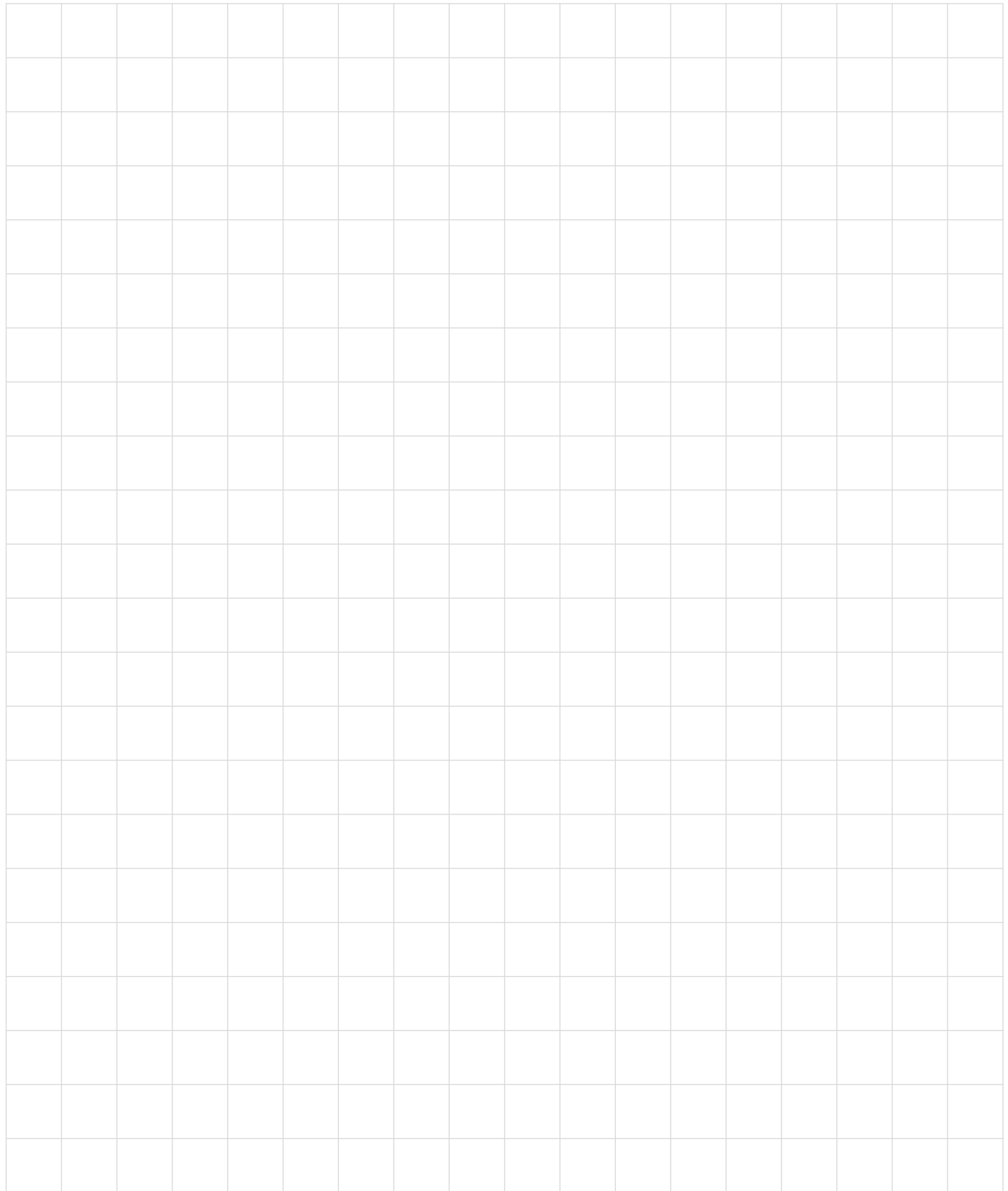
Válvulas Direccionales

Nuestra línea de válvulas comprende:

- Válvulas 3/2, 4/2, 4/3, 5/2 y 5/3 vías

Con operadores:

- Solenoides
- Neumáticos
- Manuales
- Mecánicos





Válvulas Solenoides 3/2 , 5/2 , 5/3

Válvulas **Serie VSX** 3/2 (1/8", 1/4" , 3/8") **Válvulas-72**

Válvulas **Serie VSX** 5/2, 5/3 (1/8", 1/4" , 3/8") **Válvulas-73**



Válvulas Solenoides 3/2

Válvulas **Serie VSD** (1/8") Acción directa **Válvulas-78**

Válvulas **Serie VSP** (1/8", 1/4", 3/8") **Válvulas-79**

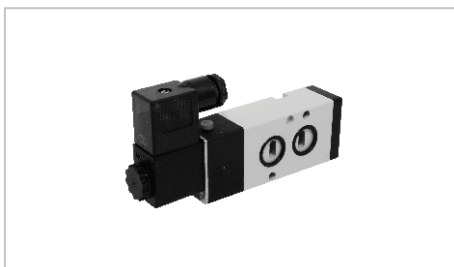


Válvulas Solenoides 5/2 y 5/3

Válvulas **Serie VSP** (1/8", 1/4", 3/8", 1/2") **Válvulas-80**

Bobinas **Serie VSB** **Válvulas-83**

Manifolds **Serie VSM** **Válvulas-83**



Válvulas Solenoides 5/2 Tipo Namur

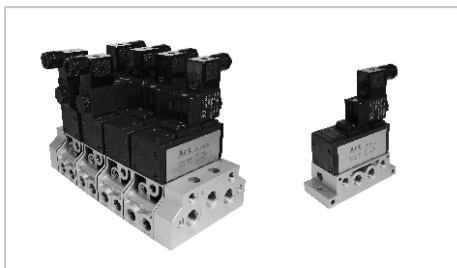
Válvulas **Serie VSN** (1/4", 3/8") **Válvulas-85**



Válvulas Solenoides 5/2 De Alto Ciclaje

Válvulas **Serie VSA** (1/4") **Válvulas-86**

Bobinas **Serie VSAB** **Válvulas-86**



Válvulas Solenoides 5/2 y 5/3 ISO 1 - ISO 2 - ISO 3

Válvulas **Serie VSI** (1/4", 3/8", 1/2")

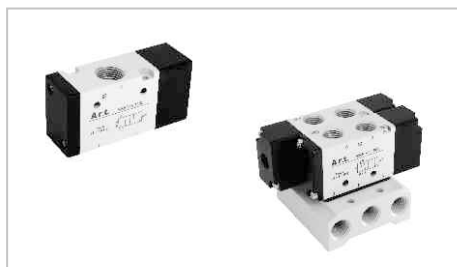
Válvulas-88



Válvulas Neumáticas 3/2 , 5/2 , 5/3

Válvulas **Serie VX** (1/8", 1/4", 3/8")

Válvulas-94



Válvulas Neumáticas 3/2 , 5/2 , 5/3

Válvulas **Serie VN** 3/2 (1/8", 1/4", 3/8")

Válvulas-96

Válvulas **Serie VN** 5/2 (1/8", 1/4", 3/8", 1/2")

Válvulas-97

Manifolds **Serie VSM**

Válvulas-98



Válvulas Manuales y Mecánicas 3/2

Válvulas Miniatura **Serie VMM** (1/8")

Válvulas-100

Válvulas **Serie VM** (1/8", 1/4")

Válvulas-102



Válvulas Manuales 3/2 y 5/2

Válvulas **Serie VMC** (1/8")

Válvulas-104



Válvulas De Botón 3/2 y 5/2

Válvulas **Serie VB** (1/4", 3/8")

Válvulas-106



Válvulas De Pedal 3/2 y 5/2

Válvulas Plásticas **Serie VPP** (1/4")

Válvulas-107

Válvulas **Serie VP**

Válvulas-107



Válvulas Manuales y Mecánicas 5/2

Válvulas **Serie VM** (1/4")

Válvulas-108



Válvulas De Palanca 5/2 y 5/3

Válvulas **Serie VPA** (1/8", 1/4", 3/8")

Válvulas-110



Válvulas Rotativas 4/2 - 4/3

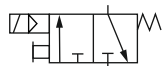
Válvulas **Serie VR** (1/4", 3/8", 1/2")

Válvulas-111

VALVULAS SOLENOIDES 3/2 - PILOTADAS

SERIE VSX 1/8 - 1/4 - 3/8 NPT

Art



Características

- Válvulas de última generación
- Bajo consumo eléctrico
- Ahorran hasta un 70 % de energía
- Servopilotadas
- Normalmente cerradas o abiertas
- Bobina con LED indicador
- Operador manual adicional

Datos Técnicos

Fluido:

Aire comprimido Filtrado,
lubricado o no lubricado

Presión de Trabajo:

1,5 a 8 Bar ~ 21 a 114 PSI

Temperatura de Trabajo:

- 20°C ~ 70°C

Consumo eléctrico :

AC : 1.1 VA

DC : 0.9 W

Max. Ciclaje:

5 Ciclos/segundo

Válvulas serie VSX - Pilotadas

| Referencia | NPT | Operador | Voltaje | Orificio (CV) |
|------------|------|---------------------|---------|-----------------------------|
| VSXM02011 | 1/8" | Solenoido - Resorte | 12 DC | 8,9 mm ² (0,52) |
| VSXM02012 | 1/8" | Solenoido - Resorte | 24 DC | 8,9 mm ² (0,52) |
| VSXM02014 | 1/8" | Solenoido - Resorte | 110 AC | 8,9 mm ² (0,52) |
| VSXM02015 | 1/8" | Solenoido - Resorte | 220 AC | 8,9 mm ² (0,52) |
| VSX02021 | 1/4" | Solenoido - Resorte | 12 DC | 15,4 mm ² (0,91) |
| VSX02022 | 1/4" | Solenoido - Resorte | 24 DC | 15,4 mm ² (0,91) |
| VSX02024 | 1/4" | Solenoido - Resorte | 110 AC | 15,4 mm ² (0,91) |
| VSX02025 | 1/4" | Solenoido - Resorte | 220 AC | 15,4 mm ² (0,91) |
| VSX02031 | 3/8" | Solenoido - Resorte | 12 DC | 38,4 mm ² (2,26) |
| VSX02032 | 3/8" | Solenoido - Resorte | 24 DC | 38,4 mm ² (2,26) |
| VSX02034 | 3/8" | Solenoido - Resorte | 110 AC | 38,4 mm ² (2,26) |
| VSX02035 | 3/8" | Solenoido - Resorte | 220 AC | 38,4 mm ² (2,26) |

Nota : El terminal eléctrico se puede instalar en la bobina : Horizontal o vertical

Materiales

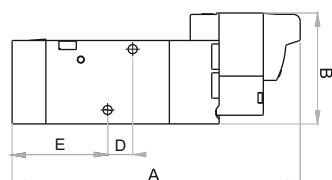
Cuerpo : Aluminio

Sellos : NBR

Resorte : Acero Inoxidable

Bobinas con LED indicador

| Referencia | Descripción | Potencia |
|------------|------------------------------|----------|
| VSXB1 | Bobina 12 DC | 0,9 W |
| VSXB2 | Bobina 24 DC | 0,9 W |
| VSXB3 | Bobina 24 AC | 1,1 VA |
| VSXB4 | Bobina 110 AC | 1,1 VA |
| VSXB5 | Bobina 220 AC | 1,1 VA |
| VSXC5 | Conector eléctrico con cable | |



| NPT | A | B | C | D | E |
|-----|-------|------|------|-----|------|
| 1/8 | 83 | 32 | 15,5 | 7,2 | 27,5 |
| 1/4 | 97 | 33,5 | 18,5 | 12 | 34,5 |
| 3/8 | 116,5 | 46 | 23,5 | 15 | 58,5 |

Características

- Válvulas de última generación
- Bajo consumo eléctrico
- Ahorran hasta un 70 % de energía
- Servopilotadas
- Operador manual adicional
- Libres de mantenimiento
- Bobina con LED indicador
- El terminal eléctrico se puede instalar en la bobina, horizontal o vertical
- Fácil montaje en manifold



Datos Técnicos

Fluido:

Aire comprimido Filtrado, lubricado o no lubricado

Presión de Trabajo:

1,5 a 8 Bar ~ 21 a 114 PSI

Temperatura de Trabajo:

-20°C a 70°C

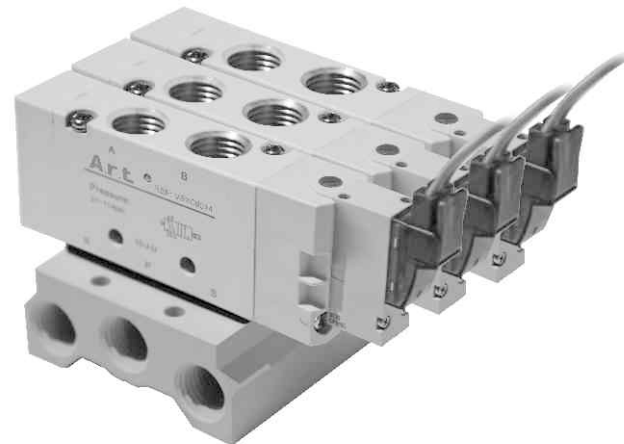
Consumo eléctrico :

AC : 1.1 VA

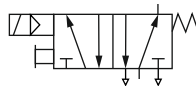
DC : 0.9 W

Max. Ciclaje:

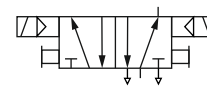
5 Ciclos/segundo



5/2 Solenoide - Resorte



5/2 Doble Solenoide

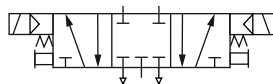


Materiales

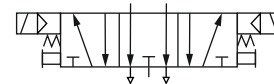
Cuerpo : Aluminio

Sellos : NBR

5/3 Centros Cerrados



5/3 Centros Abiertos



VALVULAS SOLENOIDES 5/2 y 5/3 - PILOTADAS

SERIE VSX 1/8 - 1/4 - 3/8 NPT

Art

Válvulas Solenoides serie VSX

| Referencia | Vías | NPT | Operador | Voltaje | Orificio (CV) |
|------------|------|------|----------------------|---------|-----------------------------|
| VSXM08011 | 5/2 | 1/8" | Solenoides - Resorte | 12 DC | 8,9 mm ² (0,52) |
| VSXM08012 | 5/2 | 1/8" | Solenoides - Resorte | 24 DC | 8,9 mm ² (0,52) |
| VSXM08014 | 5/2 | 1/8" | Solenoides - Resorte | 110 AC | 8,9 mm ² (0,52) |
| VSXM08015 | 5/2 | 1/8" | Solenoides - Resorte | 220 AC | 8,9 mm ² (0,52) |
| VSXM09011 | 5/2 | 1/8" | Doble Solenoide | 12 DC | 8,9 mm ² (0,52) |
| VSXM09012 | 5/2 | 1/8" | Doble Solenoide | 24 DC | 8,9 mm ² (0,52) |
| VSXM09014 | 5/2 | 1/8" | Doble Solenoide | 110 AC | 8,9 mm ² (0,52) |
| VSXM09015 | 5/2 | 1/8" | Doble Solenoide | 220 AC | 8,9 mm ² (0,52) |
| VSXM10011 | 5/3 | 1/8" | Centros Cerrados | 12 DC | 8,0 mm ² (0,47) |
| VSXM10012 | 5/3 | 1/8" | Centros Cerrados | 24 DC | 8,0 mm ² (0,47) |
| VSXM10014 | 5/3 | 1/8" | Centros Cerrados | 110 AC | 8,0 mm ² (0,47) |
| VSXM10015 | 5/3 | 1/8" | Centros Cerrados | 220 AC | 8,0 mm ² (0,47) |
| VSX08021 | 5/2 | 1/4" | Solenoides - Resorte | 12 DC | 15,4 mm ² (0,91) |
| VSX08022 | 5/2 | 1/4" | Solenoides - Resorte | 24 DC | 15,4 mm ² (0,91) |
| VSX08024 | 5/2 | 1/4" | Solenoides - Resorte | 110 AC | 15,4 mm ² (0,91) |
| VSX08025 | 5/2 | 1/4" | Solenoides - Resorte | 220 AC | 15,4 mm ² (0,91) |
| VSX09021 | 5/2 | 1/4" | Doble Solenoide | 12 DC | 15,4 mm ² (0,91) |
| VSX09022 | 5/2 | 1/4" | Doble Solenoide | 24 DC | 15,4 mm ² (0,91) |
| VSX09024 | 5/2 | 1/4" | Doble Solenoide | 110 AC | 15,4 mm ² (0,91) |
| VSX09025 | 5/2 | 1/4" | Doble Solenoide | 220 AC | 15,4 mm ² (0,91) |
| VSX10021 | 5/3 | 1/4" | Centros Cerrados | 12 DC | 14,2 mm ² (0,84) |
| VSX10022 | 5/3 | 1/4" | Centros Cerrados | 24 DC | 14,2 mm ² (0,84) |
| VSX10024 | 5/3 | 1/4" | Centros Cerrados | 110 AC | 14,2 mm ² (0,84) |
| VSX10025 | 5/3 | 1/4" | Centros Cerrados | 220 AC | 14,2 mm ² (0,84) |
| VSX11021 | 5/3 | 1/4" | Centros Abiertos | 12 DC | 14,2 mm ² (0,84) |
| VSX11022 | 5/3 | 1/4" | Centros Abiertos | 24 DC | 14,2 mm ² (0,84) |
| VSX11024 | 5/3 | 1/4" | Centros Abiertos | 110 AC | 14,2 mm ² (0,84) |
| VSX11025 | 5/3 | 1/4" | Centros Abiertos | 220 AC | 14,2 mm ² (0,84) |
| VSX08031 | 5/2 | 3/8" | Solenoides - Resorte | 12 DC | 38,4 mm ² (2,26) |
| VSX08032 | 5/2 | 3/8" | Solenoides - Resorte | 24 DC | 38,4 mm ² (2,26) |
| VSX08034 | 5/2 | 3/8" | Solenoides - Resorte | 110 AC | 38,4 mm ² (2,26) |
| VSX08035 | 5/2 | 3/8" | Solenoides - Resorte | 220 AC | 38,4 mm ² (2,26) |
| VSX09031 | 5/2 | 3/8" | Doble Solenoide | 12 DC | 38,4 mm ² (2,26) |
| VSX09032 | 5/2 | 3/8" | Doble Solenoide | 24 DC | 38,4 mm ² (2,26) |
| VSX09034 | 5/2 | 3/8" | Doble Solenoide | 110 AC | 38,4 mm ² (2,26) |
| VSX09035 | 5/2 | 3/8" | Doble Solenoide | 220 AC | 38,4 mm ² (2,26) |
| VSX10031 | 5/3 | 3/8" | Centros Cerrados | 12 DC | 30,5 mm ² (1,80) |
| VSX10032 | 5/3 | 3/8" | Centros Cerrados | 24 DC | 30,5 mm ² (1,80) |
| VSX10034 | 5/3 | 3/8" | Centros Cerrados | 110 AC | 30,5 mm ² (1,80) |
| VSX10035 | 5/3 | 3/8" | Centros Cerrados | 220 AC | 30,5 mm ² (1,80) |

MANIFOLD PARA VALVULAS 5/2 y 5/3 - PILOTADAS

SERIE VSX 1/8 - 1/4 - 3/8 NPT

Art

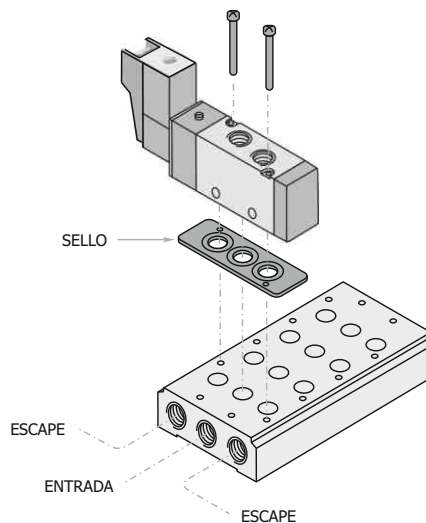
VALVULAS

Manifolds

Los manifolds permiten instalar un conjunto de válvulas facilitando el montaje al utilizar una única entrada, reduciendo así la cantidad de racores, manguera y silenciadores.

Admiten combinar cualquier válvula solenoide serie VSX 5/2 ó 5/3, y válvulas de piloto neumático serie VX 5/2 ó 5/3, para mayor versatilidad.

Manifolds hasta 20 Estaciones
Consulte con su distribuidor



Manifold para Válvulas solenoides Serie VSX / Válvulas Neumáticas VX

| Manifold | Para Válvulas de 1/8" | Para Válvulas de 1/4" | Para Válvulas de 3/8" |
|----------------|-----------------------|-----------------------|-----------------------|
| No. Estaciones | Referencia | Referencia | Referencia |
| 2 | VSXM0102 | VSXM0202 | VSXM0302 |
| 3 | VSXM0103 | VSXM0203 | VSXM0303 |
| 4 | VSXM0104 | VSXM0204 | VSXM0304 |
| 5 | VSXM0105 | VSXM0205 | VSXM0305 |
| 6 | VSXM0106 | VSXM0206 | VSXM0306 |
| 7 | VSXM0107 | VSXM0207 | VSXM0307 |
| 8 | VSXM0108 | VSXM0208 | VSXM0308 |
| 10 | VSXM0110 | VSXM0210 | VSXM0310 |
| 12 | VSXM0112 | VSXM0212 | VSXM0312 |
| Entradas | 1/8" | 1/4" | 3/8" |
| *Placa | VSXMT01 | VSXMT02 | VSXMT03 |

* Esta placa permite bloquear una de las salidas del manifold



Bobina



Conector Eléctrico

Se puede instalar en la Bobina Horizontal o vertical

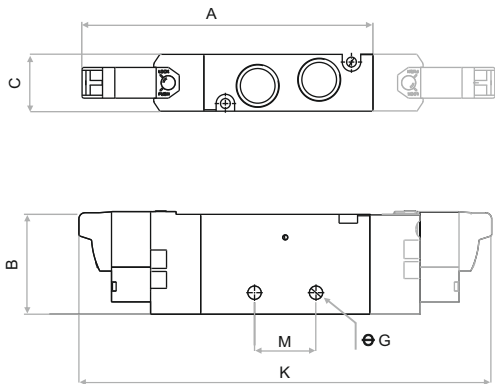
Bobinas para serie VSX 1/8", 1/4", 3/8"

| Referencia | Descripción | Potencia |
|------------|--|----------|
| VSXB1 | Bobina 12 VDC | 0,9 W |
| VSXB2 | Bobina 24 VDC | 0,9 W |
| VSXB3 | Bobina 24 VAC | 1,1 VA |
| VSXB4 | Bobina 110 VAC | 1,1 VA |
| VSXB5 | Bobina 220 VAC | 1,1 VA |
| VSXC5 | Conector eléctrico con Cable (50 cm) | |

VALVULAS SOLENOIDES 5/2 y 5/3 - PILOTADAS

SERIE VSX 1/8 - 1/4 - 3/8 NPT

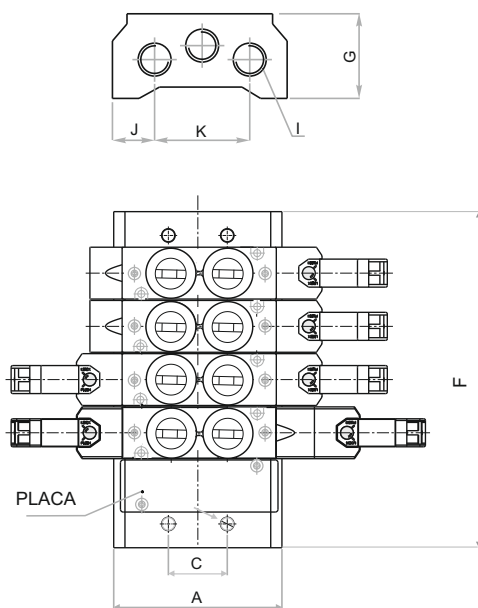
Válvulas 5/2



| NPT | A | B | C |
|------|-------|------|------|
| 1/8" | 93,5 | 32 | 15,5 |
| 1/4" | 106 | 33,5 | 18,5 |
| 3/8" | 137,5 | 46 | 23,5 |

| NPT | ØG | K | M |
|------|-----|-------|----|
| 1/8" | 3,2 | 121,5 | 14 |
| 1/4" | 4,3 | 134 | 20 |
| 3/8" | 4,3 | 167 | 25 |

Manifolds



| Serie | A | C | G | I | J | K |
|--------|------|----|----|------|----|----|
| VSXM01 | 57,5 | 20 | 22 | 1/4" | 9 | 40 |
| VSXM02 | 60 | 21 | 24 | 1/4" | 9 | 42 |
| VSXM03 | 85 | 26 | 27 | 3/8" | 14 | 57 |

| Serie | NPT | Numero de Estaciones | | | | |
|--------|------|----------------------|----|-----|-----|-----|
| | | 2 | 3 | 4 | 5 | 6 |
| | | F | F | F | F | F |
| VSXM01 | 1/8" | 50 | 66 | 82 | 98 | 114 |
| VSXM02 | 1/4" | 56 | 75 | 94 | 113 | 132 |
| VSXM03 | 3/8" | 72 | 96 | 120 | 144 | 168 |

| Serie | NPT | Número de Estaciones | | | | |
|--------|------|----------------------|-----|-----|-----|-----|
| | | 7 | 8 | 9 | 10 | 12 |
| | | F | F | F | F | F |
| VSXM01 | 1/8" | 130 | 146 | 162 | 178 | 210 |
| VSXM02 | 1/4" | 151 | 170 | 189 | 208 | 246 |
| VSXM03 | 3/8" | 192 | 216 | 240 | 264 | 312 |

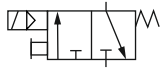
Nota: Manifold hasta 20 estaciones, a partir de 12 , consulte las medidas con su distribuidor

| | | | | | | | | | | | | | | | | | | | |
|--|--|--|--|--|--|--|--|--|--|--|--|--|--|--|--|--|--|--|--|
| | | | | | | | | | | | | | | | | | | | |
| | | | | | | | | | | | | | | | | | | | |
| | | | | | | | | | | | | | | | | | | | |
| | | | | | | | | | | | | | | | | | | | |
| | | | | | | | | | | | | | | | | | | | |
| | | | | | | | | | | | | | | | | | | | |
| | | | | | | | | | | | | | | | | | | | |
| | | | | | | | | | | | | | | | | | | | |
| | | | | | | | | | | | | | | | | | | | |
| | | | | | | | | | | | | | | | | | | | |
| | | | | | | | | | | | | | | | | | | | |
| | | | | | | | | | | | | | | | | | | | |
| | | | | | | | | | | | | | | | | | | | |
| | | | | | | | | | | | | | | | | | | | |
| | | | | | | | | | | | | | | | | | | | |
| | | | | | | | | | | | | | | | | | | | |
| | | | | | | | | | | | | | | | | | | | |
| | | | | | | | | | | | | | | | | | | | |
| | | | | | | | | | | | | | | | | | | | |
| | | | | | | | | | | | | | | | | | | | |
| | | | | | | | | | | | | | | | | | | | |
| | | | | | | | | | | | | | | | | | | | |
| | | | | | | | | | | | | | | | | | | | |
| | | | | | | | | | | | | | | | | | | | |
| | | | | | | | | | | | | | | | | | | | |
| | | | | | | | | | | | | | | | | | | | |

VALVULAS SOLENOIDES 3/2 ACCIÓN DIRECTA

SERIE VSD 1/8 NPT

Art



Características

- Acción directa
- Normalmente cerradas
- Regreso resorte
- Operador manual adicional
- Fácil montaje en manifold

Datos Técnicos

Fluido:

Aire comprimido Filtrado,
lubricado o no lubricado

Presión de Trabajo:

0 a 8 Bar ~ 0 a 114 PSI

Temperatura de Trabajo:

-5°C a 60°C ~ 23°F a 140°F

Tiempo de Respuesta:

0,05 segundos

Max. Ciclaje:

10 Ciclos/segundo

Materiales

Cuerpo : Aluminio

Sellos : NBR

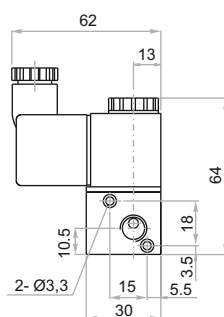
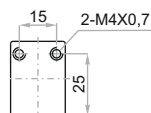
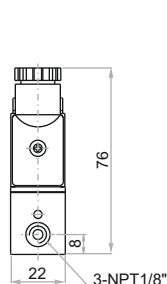
Válvulas Solenoides VSD - Acción Directa

| Referencia | NPT | Operador | Voltaje | CV |
|------------|------|---------------------|---------|------|
| VSD02011 | 1/8" | Solenoide - Resorte | 12 DC | 0,07 |
| VSD02012 | 1/8" | Solenoide - Resorte | 24 DC | 0,07 |
| VSD02014 | 1/8" | Solenoide - Resorte | 110 AC | 0,07 |
| VSD02015 | 1/8" | Solenoide - Resorte | 220 AC | 0,07 |

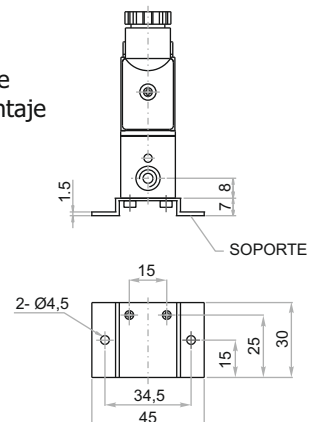
Incluyen conector eléctrico tipo DIN 43650B con LED indicador

Bobinas y Conectores

| Referencia | Descripción | Potencia |
|------------|--|----------|
| VSB1 | Bobina 12 DC | 2,5 W |
| VSB2 | Bobina 24 DC | 3,0 W |
| VSB3 | Bobina 24 AC | 3,5 VA |
| VSB4 | Bobina 110 AC | 2,5 VA |
| VSB5 | Bobina 220 AC | 2,0 VA |
| VSC1 | Conector eléctrico DC con LED indicador | |
| VSC2 | Conector eléctrico AC con LED indicador | |
| VSDS01 | Soporte de Montaje | |
| VSDK01 | Kit de ensamble, permite conectar hasta 4 válvulas | |



Soporte
de Montaje

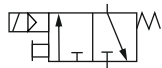


VALVULAS SOLENOIDES 3/2 - PILOTADAS

SERIE VSP 1/8 - 1/4 - 3/8 NPT

Art

VALVULAS



Características

- Servopilotadas
- Normalmente cerradas
- Regreso resorte
- Operador manual adicional

Datos Técnicos

Fluido:

Aire comprimido Filtrado,
lubricado o no lubricado

Presión de Trabajo:

1,5 a 8 Bar ~ 21 a 114 PSI

Temperatura de Trabajo:

-5°C a 60°C ~ 23°F a 140°F

Tiempo de Respuesta:

0,05 segundos

Max. Ciclaje:

5 Ciclos/segundo

Materiales

Cuerpo : Aluminio
Carrete : Aluminio
Sellos : NBR
Resorte : Acero Inoxidable

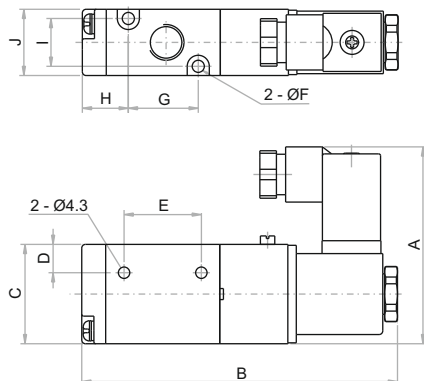
Válvulas Solenoides 3/2 - Pilotadas

| Referencia | NPT | Operador | Voltaje | CV |
|------------|------|---------------------|---------|------|
| VSP02011 | 1/8" | Solenoide - Resorte | 12 DC | 0,78 |
| VSP02012 | 1/8" | Solenoide - Resorte | 24 DC | 0,78 |
| VSP02014 | 1/8" | Solenoide - Resorte | 110 AC | 0,78 |
| VSP02015 | 1/8" | Solenoide - Resorte | 220 AC | 0,78 |
| VSP02021 | 1/4" | Solenoide - Resorte | 12 DC | 0,89 |
| VSP02022 | 1/4" | Solenoide - Resorte | 24 DC | 0,89 |
| VSP02024 | 1/4" | Solenoide - Resorte | 110 AC | 0,89 |
| VSP02025 | 1/4" | Solenoide - Resorte | 220 AC | 0,89 |
| VSP02031 | 3/8" | Solenoide - Resorte | 12 DC | 1,67 |
| VSP02032 | 3/8" | Solenoide - Resorte | 24 DC | 1,67 |
| VSP02034 | 3/8" | Solenoide - Resorte | 110 AC | 1,67 |
| VSP02035 | 3/8" | Solenoide - Resorte | 220 AC | 1,67 |

Incluyen conector eléctrico tipo DIN 43650B con LED indicador

Bobinas y Conectores

| Referencia | Descripción | Potencia |
|------------|---|----------|
| VSB1 | Bobina 12 DC | 2,5 W |
| VSB2 | Bobina 24 DC | 2,5 W |
| VSB3 | Bobina 24 AC | 3,5 VA |
| VSB4 | Bobina 110 AC | 3,5 VA |
| VSB5 | Bobina 220 AC | 3,5 VA |
| VSC1 | Conector eléctrico DC con LED indicador | |
| VSC2 | Conector eléctrico AC con LED indicador | |



| NPT | A | B | C | D | E |
|----------|------|------|----|------|----|
| 1/8 Mini | 55 | 88,4 | 27 | 7,7 | 21 |
| 1/8 | 66,7 | 109 | 35 | 8,2 | 25 |
| 1/4 | 66,7 | 109 | 35 | 8,2 | 25 |
| 3/8 | 69,2 | 120 | 40 | 10,5 | 30 |

| NPT | ØF | G | H | I | J |
|----------|-----|----|------|----|----|
| 1/8 Mini | 3,2 | 19 | 13,2 | 13 | 18 |
| 1/8 | 3,2 | 30 | 12,7 | 17 | 22 |
| 1/4 | 3,2 | 30 | 12,7 | 17 | 22 |
| 3/8 | 4,3 | 35 | 15 | 20 | 27 |

VALVULAS SOLENOIDES 5/2 y 5/3 - PILOTADAS

SERIE VSP 1/8 - 1/4 - 3/8 - 1/2 NPT

Art

Características

- Servopilotadas
- Operador manual adicional
- Libres de mantenimiento
- Bajo consumo de potencia
- Fácil montaje en manifold



Datos Técnicos

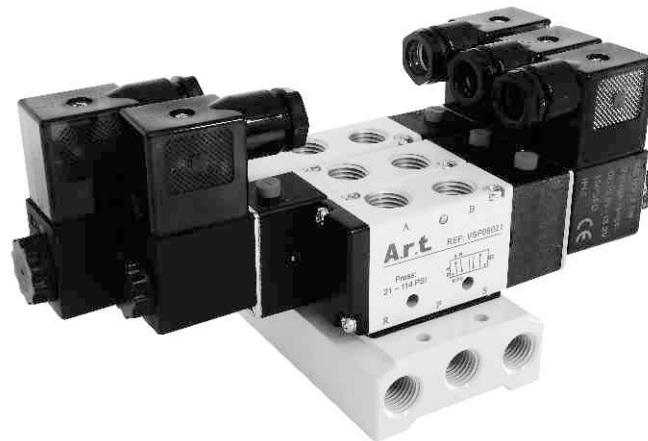
Fluido:
Aire comprimido Filtrado,
lubricado o no lubricado

Presión de Trabajo:
1,5 a 8 Bar ~ 21 a 114 PSI

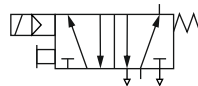
Temperatura de Trabajo:
-5°C a 60°C ~ 23°F a 140°F

Tiempo de Respuesta:
0,05 segundos

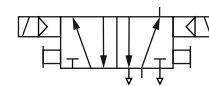
Conector Eléctrico:
Tipo DIN 43650B
con LED indicador



5/2 Solenoide - Resorte



5/2 Doble Solenoide



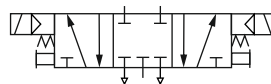
Materiales

Cuerpo : Aluminio

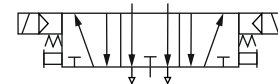
Carrete : Aluminio

Sellos : NBR

5/3 Centros Cerrados



5/3 Centros Abiertos



Válvulas Solenoides Serie VSP - Pilotadas

| Referencia | Vías | NPT | Operador | Voltaje | CV | Ciclos/Seg. |
|------------|------|--------|----------------------|---------|------|-------------|
| VSPM08011 | 5/2 | * 1/8" | Solenoides - Resorte | 12 DC | 0,67 | 5 |
| VSPM08012 | 5/2 | * 1/8" | Solenoides - Resorte | 24 DC | 0,67 | 5 |
| VSPM08014 | 5/2 | * 1/8" | Solenoides - Resorte | 110 AC | 0,67 | 5 |
| VSPM08015 | 5/2 | * 1/8" | Solenoides - Resorte | 220 AC | 0,67 | 5 |
| VSP08011 | 5/2 | 1/8" | Solenoides - Resorte | 12 DC | 0,78 | 5 |
| VSP08012 | 5/2 | 1/8" | Solenoides - Resorte | 24 DC | 0,78 | 5 |
| VSP08014 | 5/2 | 1/8" | Solenoides - Resorte | 110 AC | 0,78 | 5 |
| VSP08015 | 5/2 | 1/8" | Solenoides - Resorte | 220 AC | 0,78 | 5 |
| VSP09011 | 5/2 | 1/8" | Doble Solenoides | 12 DC | 0,78 | 5 |
| VSP09012 | 5/2 | 1/8" | Doble Solenoides | 24 DC | 0,78 | 5 |
| VSP09014 | 5/2 | 1/8" | Doble Solenoides | 110 AC | 0,78 | 5 |
| VSP09015 | 5/2 | 1/8" | Doble Solenoides | 220 AC | 0,78 | 5 |
| VSP10011 | 5/3 | 1/8" | Centros Cerrados | 12 DC | 0,67 | 3 |
| VSP10012 | 5/3 | 1/8" | Centros Cerrados | 24 DC | 0,67 | 3 |
| VSP10014 | 5/3 | 1/8" | Centros Cerrados | 110 AC | 0,67 | 3 |
| VSP10015 | 5/3 | 1/8" | Centros Cerrados | 220 AC | 0,67 | 3 |
| VSP08021 | 5/2 | 1/4" | Solenoides - Resorte | 12 DC | 0,89 | 5 |
| VSP08022 | 5/2 | 1/4" | Solenoides - Resorte | 24 DC | 0,89 | 5 |
| VSP08024 | 5/2 | 1/4" | Solenoides - Resorte | 110 AC | 0,89 | 5 |
| VSP08025 | 5/2 | 1/4" | Solenoides - Resorte | 220 AC | 0,89 | 5 |
| VSP09021 | 5/2 | 1/4" | Doble Solenoides | 12 DC | 0,89 | 5 |
| VSP09022 | 5/2 | 1/4" | Doble Solenoides | 24 DC | 0,89 | 5 |
| VSP09024 | 5/2 | 1/4" | Doble Solenoides | 110 AC | 0,89 | 5 |
| VSP09025 | 5/2 | 1/4" | Doble Solenoides | 220 AC | 0,89 | 5 |
| VSP10021 | 5/3 | 1/4" | Centros Cerrados | 12 DC | 0,67 | 3 |
| VSP10022 | 5/3 | 1/4" | Centros Cerrados | 24 DC | 0,67 | 3 |
| VSP10024 | 5/3 | 1/4" | Centros Cerrados | 110 AC | 0,67 | 3 |
| VSP10025 | 5/3 | 1/4" | Centros Cerrados | 220 AC | 0,67 | 3 |
| VSP11021 | 5/3 | 1/4" | Centros Abiertos | 12 DC | 0,67 | 3 |
| VSP11022 | 5/3 | 1/4" | Centros Abiertos | 24 DC | 0,67 | 3 |
| VSP11024 | 5/3 | 1/4" | Centros Abiertos | 110 AC | 0,67 | 3 |
| VSP11025 | 5/3 | 1/4" | Centros Abiertos | 220 AC | 0,67 | 3 |

* VSPM 1/8" NPT con cuerpo pequeño

Válvulas Solenoides VSP - Pilotadas

| Referencia | Vías | NPT | Operador | Voltaje | CV | Ciclos/Seg. |
|------------|------|------|----------------------|---------|------|-------------|
| VSP08031 | 5/2 | 3/8" | Solenoides - Resorte | 12 DC | 1,68 | 5 |
| VSP08032 | 5/2 | 3/8" | Solenoides - Resorte | 24 DC | 1,68 | 5 |
| VSP08034 | 5/2 | 3/8" | Solenoides - Resorte | 110 AC | 1,68 | 5 |
| VSP08035 | 5/2 | 3/8" | Solenoides - Resorte | 220 AC | 1,68 | 5 |
| VSP09031 | 5/2 | 3/8" | Doble Solenoides | 12 DC | 1,68 | 5 |
| VSP09032 | 5/2 | 3/8" | Doble Solenoides | 24 DC | 1,68 | 5 |
| VSP09034 | 5/2 | 3/8" | Doble Solenoides | 110 AC | 1,68 | 5 |
| VSP09035 | 5/2 | 3/8" | Doble Solenoides | 220 AC | 1,68 | 5 |
| VSP10031 | 5/3 | 3/8" | Centros Cerrados | 12 DC | 1,00 | 3 |
| VSP10032 | 5/3 | 3/8" | Centros Cerrados | 24 DC | 1,00 | 3 |
| VSP10034 | 5/3 | 3/8" | Centros Cerrados | 110 AC | 1,00 | 3 |
| VSP10035 | 5/3 | 3/8" | Centros Cerrados | 220 AC | 1,00 | 3 |
| VSP11031 | 5/3 | 3/8" | Centros Abiertos | 12 DC | 1,00 | 3 |
| VSP11032 | 5/3 | 3/8" | Centros Abiertos | 24 DC | 1,00 | 3 |
| VSP11034 | 5/3 | 3/8" | Centros Abiertos | 110 AC | 1,00 | 3 |
| VSP11035 | 5/3 | 3/8" | Centros Abiertos | 220 AC | 1,00 | 3 |
| VSP08041 | 5/2 | 1/2" | Solenoides - Resorte | 12 DC | 2,79 | 3 |
| VSP08042 | 5/2 | 1/2" | Solenoides - Resorte | 24 DC | 2,79 | 3 |
| VSP08044 | 5/2 | 1/2" | Solenoides - Resorte | 110 AC | 2,79 | 3 |
| VSP08045 | 5/2 | 1/2" | Solenoides - Resorte | 220 AC | 2,79 | 3 |
| VSP09041 | 5/2 | 1/2" | Doble Solenoides | 12 DC | 2,79 | 3 |
| VSP09042 | 5/2 | 1/2" | Doble Solenoides | 24 DC | 2,79 | 3 |
| VSP09044 | 5/2 | 1/2" | Doble Solenoides | 110 AC | 2,79 | 3 |
| VSP09045 | 5/2 | 1/2" | Doble Solenoides | 220 AC | 2,79 | 3 |
| VSP10041 | 5/3 | 1/2" | Centros Cerrados | 12 DC | 1,67 | 3 |
| VSP10042 | 5/3 | 1/2" | Centros Cerrados | 24 DC | 1,67 | 3 |
| VSP10044 | 5/3 | 1/2" | Centros Cerrados | 110 AC | 1,67 | 3 |
| VSP10045 | 5/3 | 1/2" | Centros Cerrados | 220 AC | 1,67 | 3 |
| VSP11041 | 5/3 | 1/2" | Centros Abiertos | 12 DC | 1,67 | 3 |
| VSP11042 | 5/3 | 1/2" | Centros Abiertos | 24 DC | 1,67 | 3 |
| VSP11044 | 5/3 | 1/2" | Centros Abiertos | 110 AC | 1,67 | 3 |
| VSP11045 | 5/3 | 1/2" | Centros Abiertos | 220 AC | 1,67 | 3 |

MANIFOLD PARA VALVULAS 5/2 y 5/3 - PILOTADAS

SERIE VSM 1/8 - 1/4 - 3/8 - 1/2 NPT

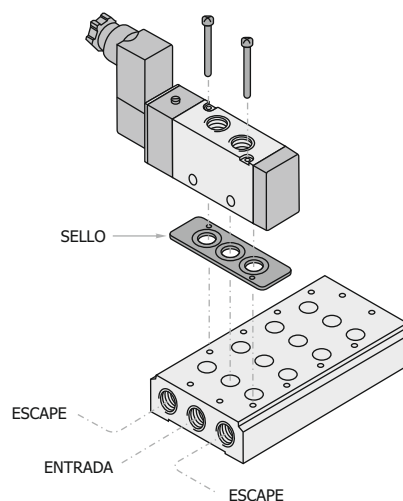
Art

VALVULAS

Manifolds

Los manifolds permiten instalar un conjunto de válvulas facilitando el montaje al utilizar una única entrada, reduciendo así la cantidad de racores, manguera y silenciadores.

Admiten combinar cualquier válvula solenoide serie VSP 5/2 ó 5/3, y válvulas de piloto neumático serie VN 5/2 ó 5/3, para mayor versatilidad.



Manifolds para Válvulas Solenoides Serie VSP / Válvulas Neumáticas VN

| Válvula | Para Válvulas 1/8" Mini. | Para Válvulas de 1/8" y 1/4" | Para Válvulas de 3/8" | Para Válvulas de 1/2" |
|----------------|--------------------------|------------------------------|-----------------------|-----------------------|
| No. Estaciones | Referencia | Referencia | Referencia | Referencia |
| 2 | VSMM502 | VSM0202 | VSM0302 | VSM0402 |
| 3 | VSMM503 | VSM0203 | VSM0303 | VSM0403 |
| 4 | VSMM504 | VSM0204 | VSM0304 | VSM0404 |
| 5 | VSMM505 | VSM0205 | VSM0305 | VSM0405 |
| 6 | VSMM506 | VSM0206 | VSM0306 | VSM0406 |
| 7 | VSMM507 | VSM0207 | VSM0307 | VSM0407 |
| 8 | VSMM508 | VSM0208 | VSM0308 | |
| 9 | VSMM509 | VSM0209 | VSM0309 | |
| 10 | VSMM510 | VSM0210 | VSM0310 | |
| 11 | VSMM511 | VSM0211 | VSM0311 | |
| 12 | VSMM512 | VSM0212 | VSM0312 | |
| *Placa | VSMTM5 | VSMT02 | VSMT03 | VSMT04 |
| Entradas | 1/4" | 1/4" | 3/8" | 1/2" |

* Esta placa permite bloquear una de las salidas del manifold



Bobinas para serie VSP 1/8" Mini.

| Referencia | Descripción | Potencia |
|------------|------------------------------------|----------|
| VSBM51 | Bobina 12 VDC | 2,5 W |
| VSBM52 | Bobina 24 VDC | 2,5 W |
| VSBM53 | Bobina 24 VAC | 3,0 VA |
| VSBM54 | Bobina 110 VAC | 3,0 VA |
| VSBM55 | Bobina 220 VAC | 3,0 VA |
| VSCM51 | Conector eléctrico transparente DC | |
| VSCM52 | Conector eléctrico transparente AC | |

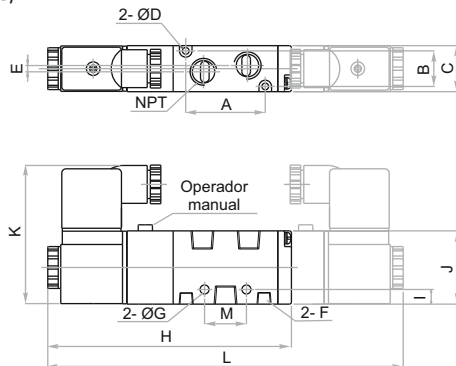
Bobinas serie VSP 1/8", 1/4", 3/8" y 1/2"

| Referencia | Descripción | Potencia |
|------------|---|----------|
| VSBB1 | Bobina 12 VDC | 2,5 W |
| VSBB2 | Bobina 24 VDC | 2,5 W |
| VSBB3 | Bobina 24 VAC | 3,5 VA |
| VSBB4 | Bobina 110 VAC | 3,5 VA |
| VSBB5 | Bobina 220 VAC | 3,5 VA |
| VSC1 | Conector eléctrico DC con LED indicador | |
| VSC2 | Conector eléctrico AC con LED indicador | |

VALVULAS SOLENOIDES 5/2 y 5/3 - PILOTADAS

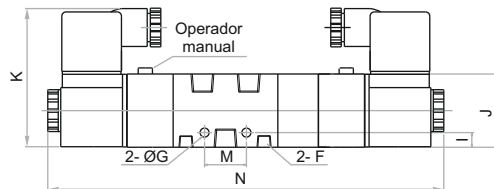
SERIE VSP 1/8 - 1/4 - 3/8 - 1/2 NPT

Válvulas 5/2

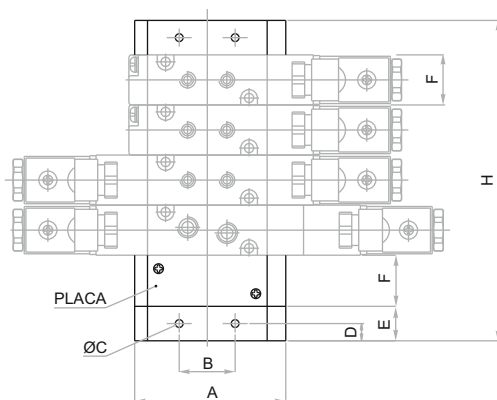
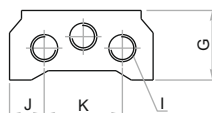


| NPT | A | B | C | ØD | E | F | ØG |
|-----------|----|----|----|-----|---|--------|-----|
| 1/8" Mini | 30 | 13 | 18 | 3,3 | 0 | M5 x 8 | 3,3 |
| 1/8" | 38 | 17 | 22 | 3,2 | 0 | 1/8" | 4,3 |
| 1/4" | 38 | 17 | 22 | 3,2 | 3 | 1/8" | 4,3 |
| 3/8" | 50 | 20 | 27 | 4,3 | 4 | 1/4" | 4,3 |
| 1/2" | 72 | 27 | 34 | 4,3 | 4 | 1/2" | 5,5 |

Válvulas 5/3



| NPT | H | I | J | K | L | M | N |
|-----------|-------|-----|----|------|-------|----|-------|
| 1/8" Mini | 99,4 | 4 | 27 | 55 | 142,4 | 14 | 157,4 |
| 1/8" | 117 | 7 | 35 | 66,7 | 171 | 20 | 190 |
| 1/4" | 117 | 7 | 35 | 66,7 | 171 | 20 | 190 |
| 3/8" | 135 | 6,5 | 40 | 69,2 | 190 | 24 | 209 |
| 1/2" | 168,4 | 7,5 | 50 | 74,2 | 222,8 | 28 | 243,8 |



Manifolds

| Serie | A | B | C | D | E | F | G |
|-------|-----|----|-----|---|------|------|----|
| VSMM5 | 58 | 20 | 4,5 | 5 | 10 | 18,3 | 25 |
| VSM02 | 61 | 21 | 4,5 | 6 | 12 | 22,4 | 26 |
| VSM03 | 75 | 26 | 4,5 | 6 | 13,5 | 27,3 | 30 |
| VSM04 | 104 | 32 | 5,5 | 7 | 14,5 | 34,3 | 38 |

| Serie | 2H | 3H | 4H | 5H | 6H | 7H | 8H |
|-------|----|-----|-----|-----|-----|-----|-----|
| VSMM5 | 57 | 76 | 95 | 114 | 133 | 152 | 171 |
| VSM02 | 69 | 92 | 115 | 138 | 161 | 184 | 207 |
| VSM03 | 82 | 110 | 138 | 166 | 194 | 222 | 250 |
| VSM04 | 98 | 133 | 168 | 203 | 238 | 273 | - |

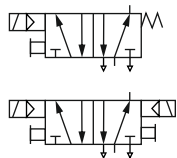
| Serie | 9H | 10H | 11H | 12H | I | J | K |
|-------|-----|-----|-----|-----|------|----|----|
| VSMM5 | 190 | 209 | 228 | 247 | 1/4" | 9 | 40 |
| VSM02 | 230 | 253 | 276 | 299 | 1/4" | 9 | 43 |
| VSM03 | 278 | 306 | 334 | 362 | 3/8" | 11 | 53 |
| VSM04 | - | - | - | - | 1/2" | 18 | 68 |

VALVULAS SOLENOIDES 5/2 - NAMUR

SERIE VSN - NAMUR 1/4 - 3/8 NPT

Ar.t

VALVULAS



Las válvulas Namur están especialmente diseñadas para instalar directamente sobre los actuadores rotativos, eliminando así racores y mangueras

Características

- Servopilotadas
- Bajo consumo de potencia
- Operador manual adicional
- Libres de mantenimiento

Datos Técnicos

Fluido:
Aire comprimido Filtrado,
lubricado o no lubricado

Presión de Trabajo:
1,5 a 8 Bar ~ 21 a 114 PSI

Temperatura de Trabajo:
-5°C a 60°C ~ 23°F a 140°F

Tiempo de Respuesta:
0,05 segundos

Max. Ciclaje:
5 Ciclos/segundo

Materiales

Cuerpo : Aluminio
Carrete : Aluminio
Sellos : NBR
Resorte : Acero Inoxidable

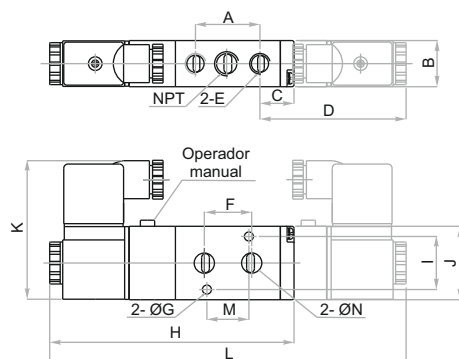
Válvulas Namur

| Referencia | NPT | Operador | Voltaje | CV |
|------------|------|----------------------|---------|------|
| VSN08021 | 1/4" | Solenoides - Resorte | 12 DC | 1,40 |
| VSN08022 | 1/4" | Solenoides - Resorte | 24 DC | 1,40 |
| VSN08024 | 1/4" | Solenoides - Resorte | 110 AC | 1,40 |
| VSN08025 | 1/4" | Solenoides - Resorte | 220 AC | 1,40 |
| VSN09021 | 1/4" | Doble Solenoide | 12 DC | 1,40 |
| VSN09022 | 1/4" | Doble Solenoide | 24 DC | 1,40 |
| VSN09024 | 1/4" | Doble Solenoide | 110 AC | 1,40 |
| VSN09025 | 1/4" | Doble Solenoide | 220 AC | 1,40 |
| VSN08031 | 3/8" | Solenoides - Resorte | 12 DC | 1,68 |
| VSN08032 | 3/8" | Solenoides - Resorte | 24 DC | 1,68 |
| VSN08034 | 3/8" | Solenoides - Resorte | 110 AC | 1,68 |
| VSN08035 | 3/8" | Solenoides - Resorte | 220 AC | 1,68 |

Incluyen conector eléctrico tipo DIN 43650B con LED indicador

Bobinas y Conectores

| Referencia | Descripción | Potencia |
|------------|---|----------|
| VSB1 | Bobina 12 VDC | 2,5 W |
| VSB2 | Bobina 24 VDC | 2,5 W |
| VSB3 | Bobina 24 VAC | 3,5 VA |
| VSB4 | Bobina 110 VAC | 3,5 VA |
| VSB5 | Bobina 220 VAC | 3,5 VA |
| VSC1 | Conector eléctrico DC con LED indicador | |
| VSC2 | Conector eléctrico AC con LED indicador | |



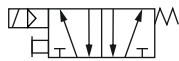
| NPT | A | B | C | D | E | F | ØG |
|-----|----|----|------|------|------|----|-----|
| 1/4 | 45 | 27 | 17,5 | 72,4 | 1/4" | 22 | 5,2 |
| 3/8 | 45 | 27 | 17,5 | - | 1/4" | 22 | 5,2 |

| NPT | H | I | J | K | L | M | ØN |
|-----|-----|----|----|----|-----|----|------|
| 1/4 | 135 | 32 | 40 | 69 | 190 | 24 | 19,2 |
| 3/8 | 135 | 32 | 40 | 69 | - | 24 | 19,2 |

VALVULAS SOLENOIDES 5/2 - ALTO CICLAJE

SERIE VSA 1/4 NPT - 1.200 CICLOS POR MINUTO

Art



Características

- Gran caudal
- Sello metálico
- 1.200 ciclos por minuto
- Vida útil de 100 millones de ciclos

Válvulas de Alto Ciclaje

| Referencia | NPT | Operador | Voltaje | CV |
|------------|------|----------------------|---------|-----|
| VSA08022 | 1/4" | Solenoides - Resorte | 24 DC | 2,0 |
| VSA08023 | 1/4" | Solenoides - Resorte | 24 AC | 2,0 |
| VSA08024 | 1/4" | Solenoides - Resorte | 120 AC | 2,0 |
| VSA08025 | 1/4" | Solenoides - Resorte | 220 AC | 2,0 |

Incluyen conector eléctrico tipo DIN 43650B

Datos Técnicos

Fluido:

Aire comprimido y gases inertes

Presión de Trabajo:

1,5 a 10 Bar ~ 22 a 145 PSI

Diferencial de Presión:

10,3 Bar ~ 150 PSI

Temperatura de Trabajo:

-10°C a 60°C ~ 14°F a 140°F

Frecuencia de Operación:

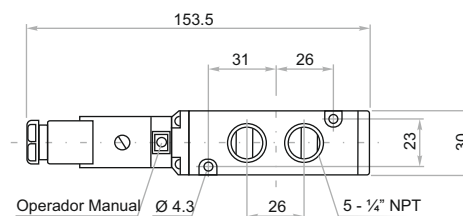
1200 ciclos/minuto

Tiempo de Respuesta:

20 ms.

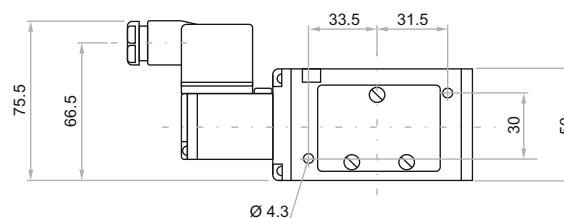
Bobinas

| Referencia | Descripción | Potencia |
|------------|---------------|----------|
| VSAB2 | Bobina 24 DC | 1,8 W |
| VSAB3 | Bobina 24 AC | 5 VA |
| VSAB4 | Bobina 110 AC | 5 VA |
| VSAB5 | Bobina 220 AC | 5 VA |



Materiales

Cuerpo : Aluminio
 Carrete y Camisa : Acero Inoxidable
 Resorte : Acero Inoxidable
 Tapa : Resina sintética



Características

- Piloto interno estándar, puede convertirse a piloto externo al cambiar la dirección del sello
- Permite seleccionar entre base individual ó base en manifold
- Las bases poseen control de flujo que regula la salida del aire en el escape
- Operador manual adicional
- Libres de mantenimiento
- Bajo consumo de potencia
- Protección IP65



Datos Técnicos

Fluido:

Aire comprimido Filtrado, lubricado o no lubricado

Presión de Trabajo:

2 a 10 Bar ~ 29 a 145 PSI

Temperatura de Trabajo:

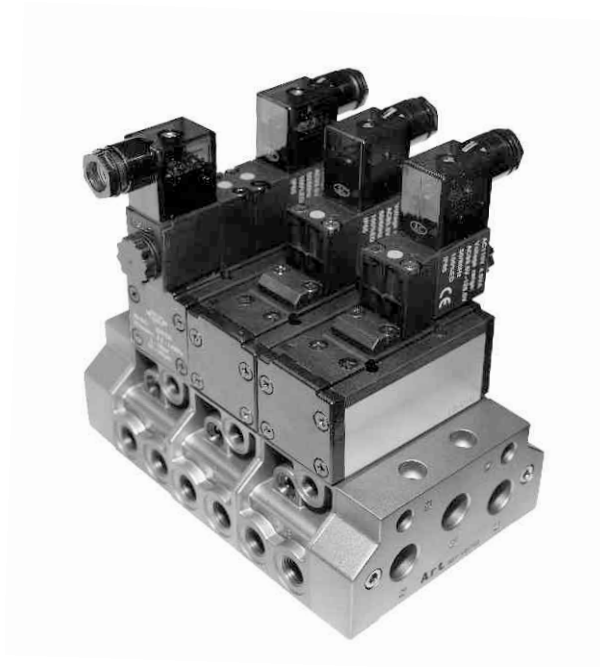
-20°C a 70°C ~ -4°F a 158°F

Tiempo de Respuesta:

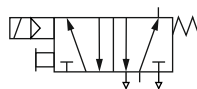
ISO 1: 33 ms

ISO 2: 42 ms

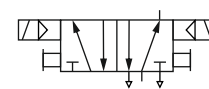
ISO 3: 50 ms



5/2 Solenoide - Resorte



5/2 Doble Solenoide



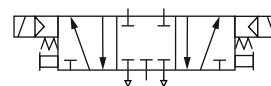
Materiales

Cuerpo : Aluminio

Carrete : Aluminio

Sellos : NBR

5/3 Centros Cerrados



Válvulas ISO 1

| Referencia | Vías | Rosca G | Operador | Voltaje | Ciclos/Segundo | CV |
|------------|------|---------|---|---------|----------------|-----|
| VSI08024 | 5/2 | 1/4 | Solenoide - Resorte | 110 AC | 10 | 1,5 |
| VSI09024 | 5/2 | 1/4 | Doble Solenoide | 110 AC | 10 | 1,5 |
| VSI10024 | 5/3 | 1/4 | Centros Cerrados | 110 AC | 10 | 1,5 |
| VSIB02 | - | 1/4 | Sub-base individual | | | |
| VSISB02 | - | 1/4 | Sub-base Manifold | | | |
| VSIT02 | - | 3/8 | Tapa Lateral | | | |
| VSIP02 | - | - | Placa (Permite bloquear la parte superior del manifold para facilitar el mantenimiento) | | | |

Incluyen conector eléctrico tipo DIN 43650B con LED indicador

Válvulas ISO 2

| Referencia | Vías | Rosca G | Operador | Voltaje | Ciclos/Segundo | CV |
|------------|------|---------|---|---------|----------------|-----|
| VSI08034 | 5/2 | 3/8 | Solenoide - Resorte | 110 AC | 7 | 2,0 |
| VSI09034 | 5/2 | 3/8 | Doble Solenoide | 110 AC | 7 | 2,0 |
| VSI10034 | 5/3 | 3/8 | Centros Cerrados | 110 AC | 7 | 2,0 |
| VSIB03 | - | 3/8 | Sub-base individual | | | |
| VSISB03 | - | 3/8 | Sub-base Manifold | | | |
| VSIT03 | - | 1/2 | Tapa Lateral | | | |
| VSIP03 | - | - | Placa (Permite bloquear la parte superior del manifold para facilitar el mantenimiento) | | | |

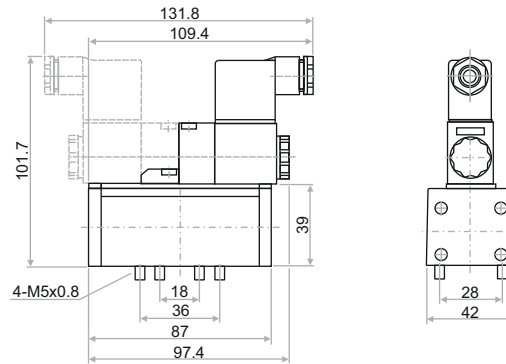
Incluyen conector eléctrico tipo DIN 43650B con LED indicador

Válvulas ISO 3

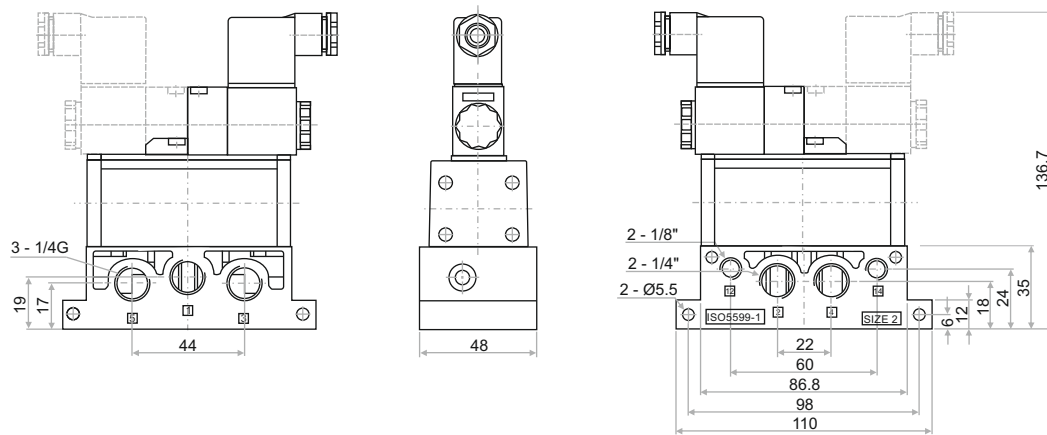
| Referencia | Vías | Rosca G | Operador | Voltaje | Ciclos/Segundo | CV |
|------------|------|---------|---|---------|----------------|-----|
| VSI08044 | 5/2 | 1/2 | Solenoide - Resorte | 110 AC | 7 | 3,5 |
| VSI09044 | 5/2 | 1/2 | Doble Solenoide | 110 AC | 7 | 3,5 |
| VSI10044 | 5/3 | 1/2 | Centros Cerrados | 110 AC | 7 | 3,5 |
| VSIB04 | - | 1/2 | Sub-base individual | | | |
| VSISB04 | - | 1/2 | Sub-base Manifold | | | |
| VSIT04 | - | 3/4 | Tapa Lateral | | | |
| VSIP04 | - | - | Placa (Permite bloquear la parte superior del manifold para facilitar el mantenimiento) | | | |

Incluyen conector eléctrico tipo DIN 43650B con LED indicador

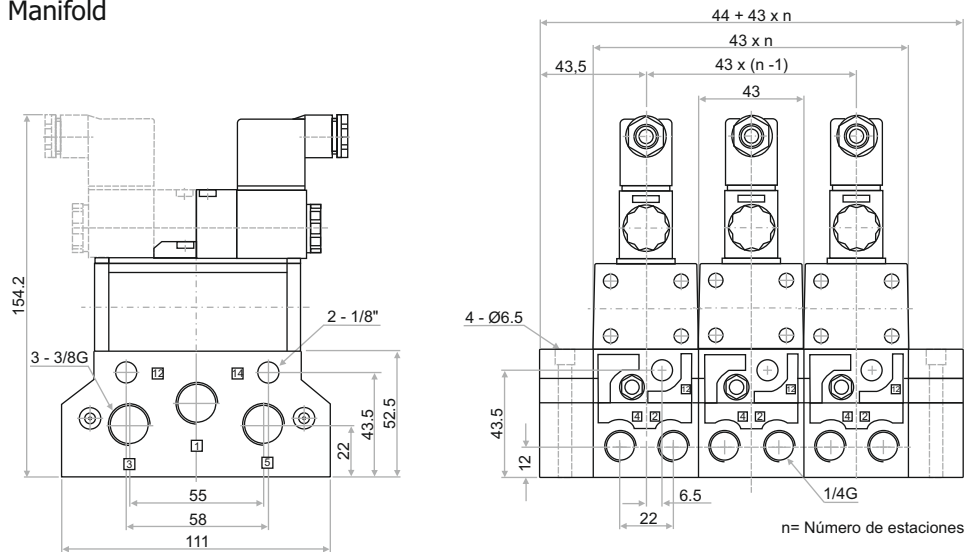
Válvulas ISO 1



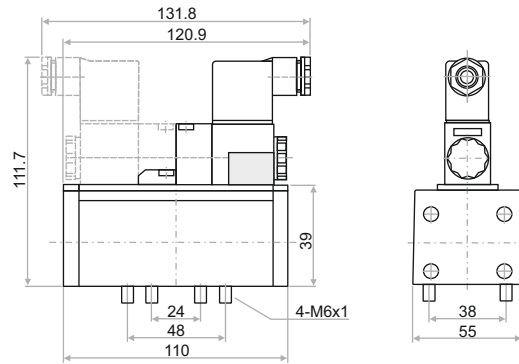
Válvulas ISO 1
 sub-base Individual



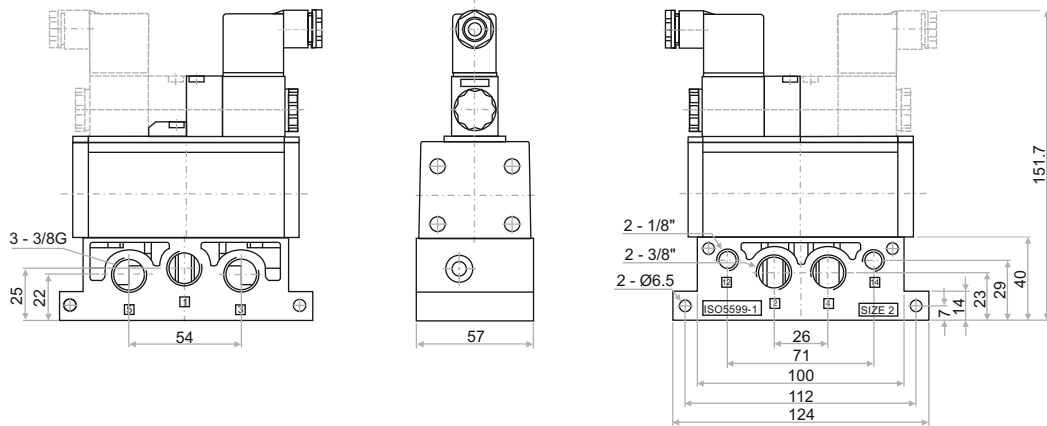
Válvulas ISO 1
 sub-base Manifold



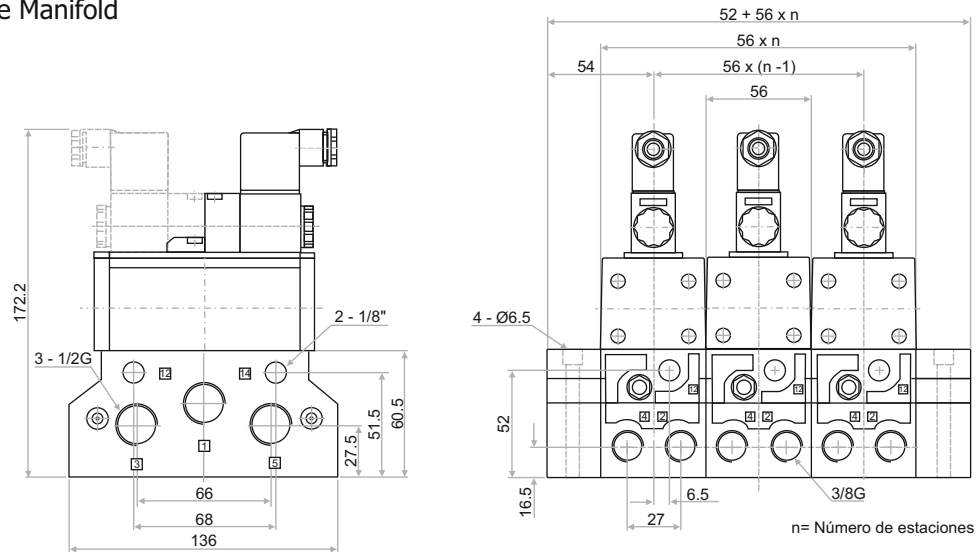
Válvulas ISO 2



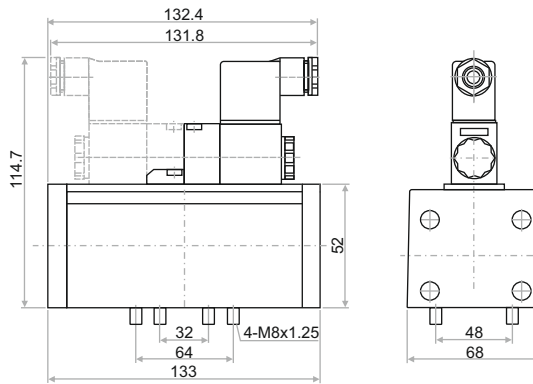
Válvulas ISO 2
sub-base Individual



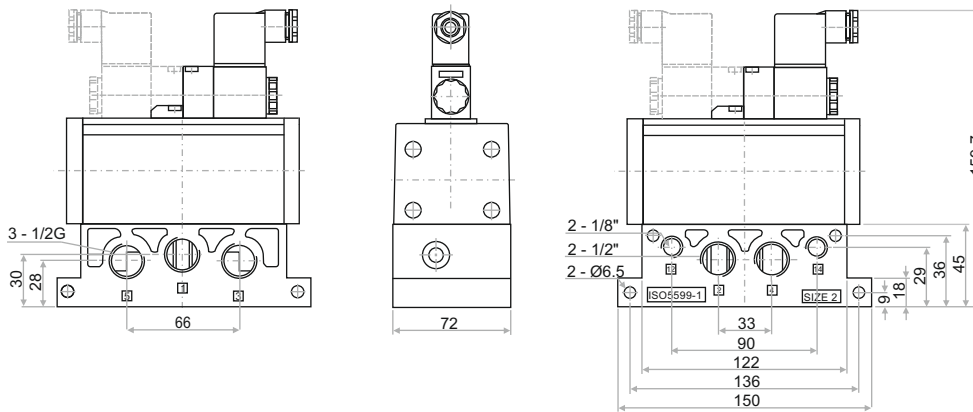
Válvulas ISO 2
sub-base Manifold



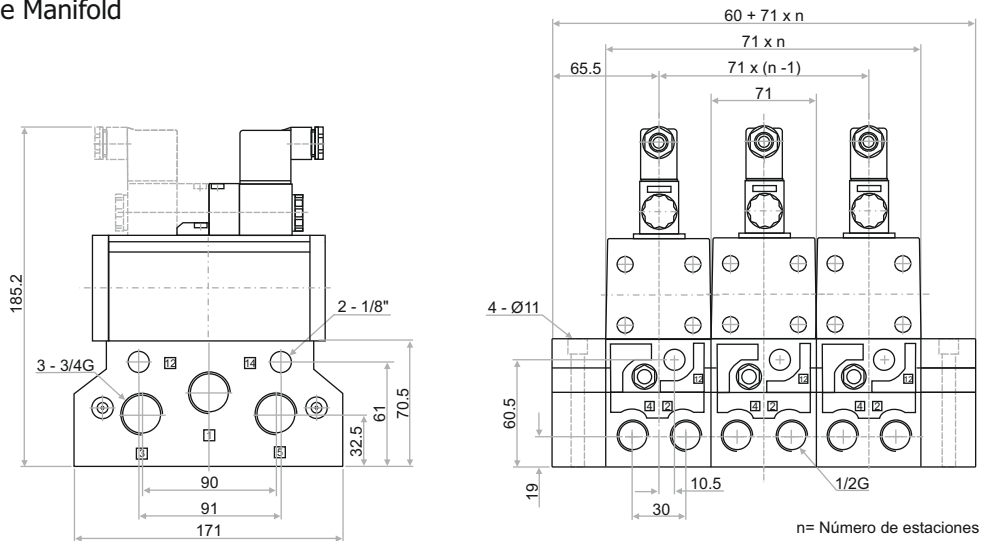
Válvulas ISO 3



**Válvulas ISO 3
sub-base Individual**



**Válvulas ISO 3
sub-base Manifold**



Características

- Válvulas de última generación
- Libres de mantenimiento
- Montaje en manifold
Para 5/2, 5/3
Ver página X5



Datos Técnicos

Fluido:
Aire comprimido Filtrado,
lubricado o no lubricado

Presión de Trabajo:
1,5 a 8 Bar ~ 21 a 114 PSI

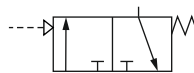
Temperatura de Trabajo:
-20°C a 70°C

Max. Ciclaje:

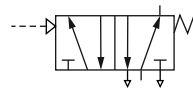
En Válvulas 5/2:
5 Ciclos/segundo

En Válvulas 5/3:
3 Ciclos/segundo

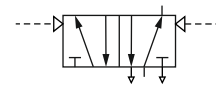
3/2 Aire - Resorte



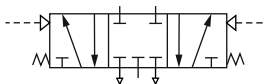
5/2 Aire - Resorte



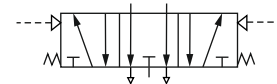
5/2 Doble Aire



5/3 Centros Cerrados



5/3 Centros Abiertos



Válvulas con Piloto Neumático Serie VX

| Referencia | NPT | Operador | Vías | Orificio (CV) |
|------------|------|------------------|------|-----------------------------|
| VX0201 | 1/8" | Aire - Resorte | 3/2 | 8,9 mm ² (0,52) |
| VX0202 | 1/4" | Aire - Resorte | 3/2 | 15,4 mm ² (0,91) |
| VX0203 | 3/8" | Aire - Resorte | 3/2 | 38,4 mm ² (2,26) |
| VX0801 | 1/8" | Aire / Resorte | 5/2 | 8,9 mm ² (0,52) |
| VX0901 | 1/8" | Aire / Aire | 5/2 | 8,9 mm ² (0,52) |
| VX0802 | 1/4" | Aire / Resorte | 5/2 | 15,4 mm ² (0,91) |
| VX0902 | 1/4" | Aire / Aire | 5/2 | 15,4 mm ² (0,91) |
| VX1002 | 1/4" | Centros Cerrados | 5/3 | 14,2 mm ² (0,84) |
| VX1102 | 1/4" | Centros Abiertos | 5/3 | 14,2 mm ² (0,84) |
| VX0803 | 3/8" | Aire / Resorte | 5/2 | 38,4 mm ² (2,26) |
| VX0903 | 3/8" | Aire / Aire | 5/2 | 38,4 mm ² (2,26) |

NOTA : Para ordenar los manifolds de esta serie VX ver pag 75

Materiales

Cuerpo : Aluminio

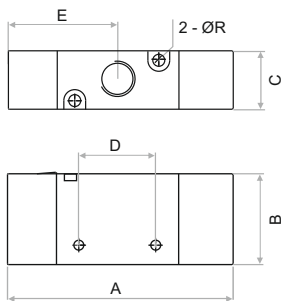
Sellos : NBR

VALVULAS CON PILOTO NEUMATICO 3/2, 5/2 y 5/3

SERIE VX 1/8" - 1/4" - 3/8" NPT

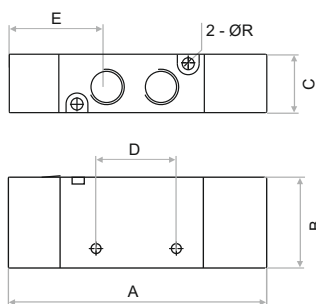
Art

VALVULAS



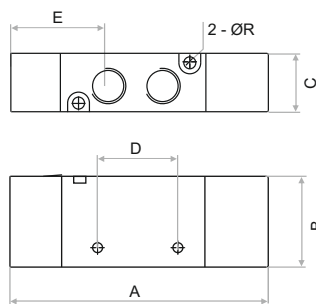
Serie VX 3/2 Aire - Resorte

| NPT | A | B | C | D | E | ØR |
|------|------|------|------|----|------|-----|
| 1/8" | 59,5 | 24 | 15,5 | 23 | 29,5 | 2,6 |
| 1/4" | 77,5 | 32,5 | 18,5 | 33 | 37,5 | 3,2 |
| 3/8" | 95 | 46 | 23,5 | 43 | 45,5 | 3,2 |



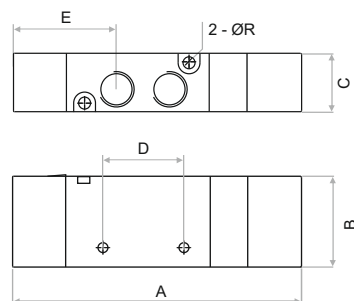
Serie VX 5/2 Aire - Resorte

| NPT | A | B | C | D | E | ØR |
|------|------|------|------|----|------|-----|
| 1/8" | 70,5 | 24 | 15,5 | 14 | 29,5 | 2,6 |
| 1/4" | 86,5 | 32,5 | 18,5 | 20 | 37,7 | 3,2 |
| 3/8" | 116 | 46 | 23,5 | 25 | 45,5 | 3,2 |



Serie VX 5/2 Aire - Aire

| NPT | A | B | C | D | E | ØR |
|------|------|------|------|----|------|-----|
| 1/8" | 75 | 24 | 15,5 | 14 | 29,5 | 2,6 |
| 1/4" | 94,5 | 32,5 | 18,5 | 20 | 37,5 | 3,2 |
| 3/8" | 124 | 46 | 23,5 | 25 | 45,5 | 3,2 |



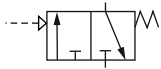
Serie VX 5/3 Aire - Aire

| NPT | A | B | C | D | E | ØR |
|------|-----|------|------|----|------|-----|
| 1/8" | 87 | 24 | 15,5 | 14 | 29,5 | 2,6 |
| 1/4" | 108 | 32,5 | 18,5 | 20 | 37,5 | 3,2 |
| 3/8" | 142 | 46 | 23,5 | 25 | 45,5 | 3,2 |

VALVULAS CON PILOTO NEUMATICO 3/2

SERIE VN 1/8 - 1/4 - 3/8 NPT

Art



Características

- Normalmente cerradas
- Regreso resorte
- Libres de mantenimiento

Modelos Standard

| Referencia | NPT | Operador | Vías | CV |
|------------|------|----------------|------|------|
| VN0201 | 1/8" | Aire - Resorte | 3/2 | 0,67 |
| VN0202 | 1/4" | Aire - Resorte | 3/2 | 0,89 |
| VN0203 | 3/8" | Aire - Resorte | 3/2 | 1,67 |

Datos Técnicos

Fluido:

Aire comprimido Filtrado,
lubricado o no lubricado

Presión de Trabajo:

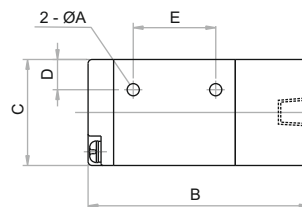
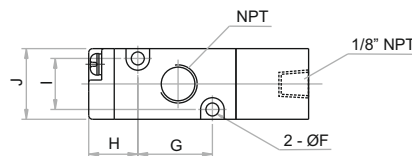
1,5 a 8 Bar ~ 21 a 114 PSI

Temperatura de Trabajo:

-5°C a 60°C ~ 23°F a 140°F

Max. Ciclaje:

5 Ciclos/segundo



Materiales

Cuerpo : Aluminio
Carrete : Aluminio
Sellos : NBR
Resorte : Acero Inoxidable

| NPT | ØA | B | C | D | E | ØF | G | H | I | J |
|------|-----|------|----|------|----|-----|----|------|----|----|
| 1/8" | 3,3 | 56,5 | 27 | 7,7 | 21 | 3,3 | 19 | 12,5 | 13 | 18 |
| 1/4" | 4,3 | 70 | 35 | 8 | 25 | 3,2 | 30 | 12,5 | 17 | 22 |
| 3/8" | 4,3 | 80,5 | 40 | 10,5 | 30 | 4,3 | 35 | 15 | 20 | 27 |

VALVULAS CON PILOTO NEUMATICO 5/2 y 5/3

SERIE VN 1/8 - 1/4 - 3/8 - 1/2 NPT

Art

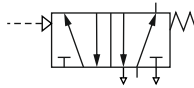
VALVULAS



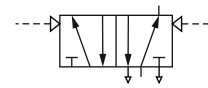
Características

- Regreso resorte
- Doble piloto neumático
- Libres de mantenimiento
- Fácil montaje en manifold

5/2 Aire - Resorte



5/2 Doble Aire



Datos Técnicos

Fluido:

Aire comprimido Filtrado, lubricado o no lubricado

Presión de Trabajo:

1,5 a 8 Bar ~ 21 a 114 PSI

Temperatura de Trabajo:

-5°C a 60°C ~ 23°F a 140°F

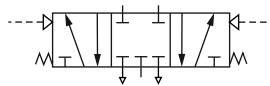
Max. Ciclaje:

En Válvulas 5/2:
5 Ciclos/segundo

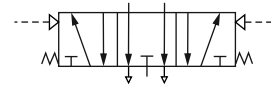
En Válvulas 5/3:
3 Ciclos/segundo

En Válvulas de 1/2:
3 Ciclos/segundo

5/3 Centros Cerrados



5/3 Centros Abiertos



Válvulas con Piloto Neumático

| Referencia | NPT | Operador | Vias | CV |
|------------|------|------------------|------|------|
| VN0801 | 1/8" | Aire / Resorte | 5/2 | 0,67 |
| VN0901 | 1/8" | Aire / Aire | 5/2 | 0,67 |
| VN1001 | 1/8" | Centros Cerrados | 5/3 | 0,50 |
| VN1101 | 1/8" | Centros Abiertos | 5/3 | 0,50 |
| VN0802 | 1/4" | Aire / Resorte | 5/2 | 0,89 |
| VN0902 | 1/4" | Aire / Aire | 5/2 | 0,89 |
| VN1002 | 1/4" | Centros Cerrados | 5/3 | 0,67 |
| VN1102 | 1/4" | Centros Abiertos | 5/3 | 0,67 |
| VN0803 | 3/8" | Aire / Resorte | 5/2 | 1,67 |
| VN0903 | 3/8" | Aire / Aire | 5/2 | 1,67 |
| VN0804 | 1/2" | Aire / Resorte | 5/2 | 2,79 |
| VN0904 | 1/2" | Aire / Aire | 5/2 | 2,79 |

Materiales

Cuerpo : Aluminio

Carrete : Aluminio

Sellos : NBR

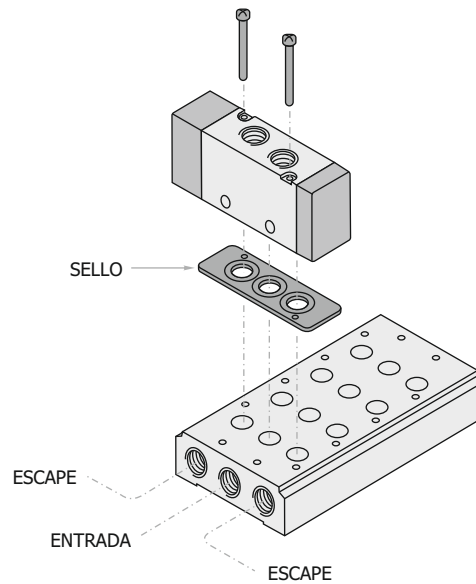
MANIFOLD PARA VALVULAS 5/2 y 5/3

SERIE VN 1/8 - 1/4 - 3/8 - 1/2 NPT

Manifolds

Los manifolds permiten instalar un conjunto de válvulas facilitando el montaje al utilizar una única entrada, reduciendo así la cantidad de racores, manguera y silenciadores.

Admiten combinar cualquier válvula de piloto neumático serie VN 5/2 ó 5/3, y válvulas solenoides serie VSP 5/2 ó 5/3, para mayor versatilidad.



Manifolds para Válvulas Neumáticas Serie VN

| Válvula | Para Válvulas de 1/8" y 1/4" | Para Válvulas de 3/8" | Para Válvulas de 1/2" |
|----------------|------------------------------|-----------------------|-----------------------|
| No. Estaciones | Referencia | Referencia | Referencia |
| 2 | VSM0202 | VSM0302 | VSM0402 |
| 3 | VSM0203 | VSM0303 | VSM0403 |
| 4 | VSM0204 | VSM0304 | VSM0404 |
| 5 | VSM0205 | VSM0305 | VSM0405 |
| 6 | VSM0206 | VSM0306 | VSM0406 |
| 7 | VSM0207 | VSM0307 | VSM0407 |
| 8 | VSM0208 | VSM0308 | |
| 9 | VSM0209 | VSM0309 | |
| 10 | VSM0210 | VSM0310 | |
| 11 | VSM0211 | VSM0311 | |
| 12 | VSM0212 | VSM0312 | |
| *Placa | VSMT02 | VSMT03 | VSMT04 |
| Entradas | 1/4" | 3/8" | 1/2" |

* Esta placa permite bloquear una de las salidas del manifold

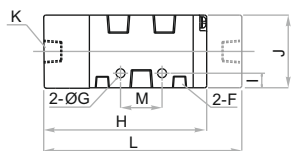
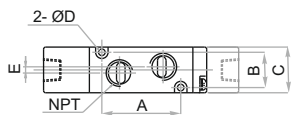
VALVULAS CON PILOTO NEUMATICO 5/2 y 5/3

SERIE VN 1/8 - 1/4 - 3/8 - 1/2 NPT

A.r.t

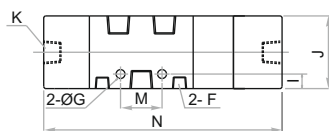
VALVULAS

Válvulas 5/2



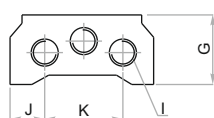
| NPT | A | B | C | ØD | E | F | ØG |
|------|----|----|----|-----|---|------|-----|
| 1/8" | 30 | 13 | 18 | 3,3 | 3 | 1/8" | 3,3 |
| 1/4" | 38 | 17 | 22 | 3,2 | 3 | 1/8" | 4,3 |
| 3/8" | 50 | 20 | 27 | 4,3 | 4 | 1/4" | 4,3 |
| 1/2" | 72 | 27 | 34 | 4,3 | 4 | 1/2" | 5,5 |

Válvulas 5/3

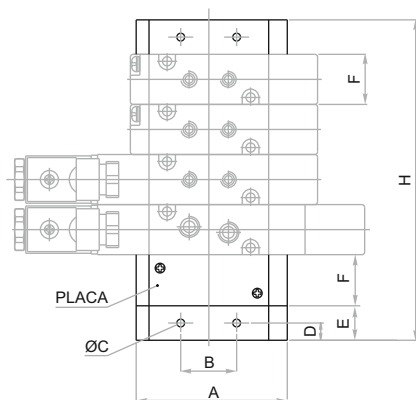


| NPT | H | I | J | K | L | M | N |
|------|-------|-----|----|------|-------|----|-----|
| 1/8" | 68,7 | 4 | 27 | 1/8" | 81 | 14 | 96 |
| 1/4" | 77,7 | 7 | 35 | 1/8" | 92 | 20 | 111 |
| 3/8" | 95,5 | 6,5 | 40 | 1/8" | 111,0 | 24 | - |
| 1/2" | 128,0 | 7,5 | 50 | 1/8" | 142,0 | 28 | - |

Manifolds

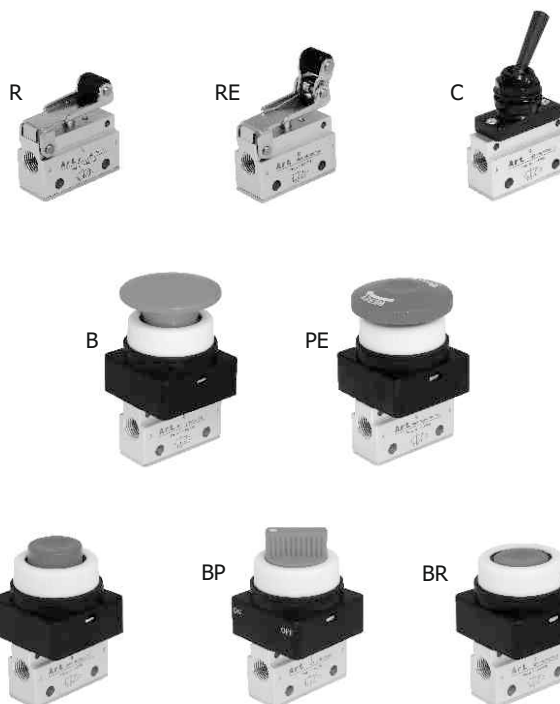
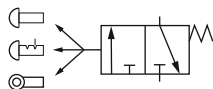


| Serie | A | B | C | D | E | F | G |
|-------|-----|----|-----|---|------|------|----|
| VSM02 | 61 | 21 | 4,5 | 6 | 12 | 22,4 | 26 |
| VSM03 | 75 | 26 | 4,5 | 6 | 13,5 | 27,3 | 30 |
| VSM04 | 104 | 32 | 5,5 | 7 | 14,5 | 34,3 | 38 |



| Serie | 2H | 3H | 4H | 5H | 6H | 7H | 8H |
|-------|----|-----|-----|-----|-----|-----|-----|
| VSM02 | 69 | 92 | 115 | 138 | 161 | 184 | 207 |
| VSM03 | 82 | 110 | 138 | 166 | 194 | 222 | 250 |
| VSM04 | 98 | 133 | 168 | 203 | 238 | 273 | - |

| Serie | 9H | 10H | 11H | 12H | I | J | K |
|-------|-----|-----|-----|-----|------|----|----|
| VSM02 | 230 | 253 | 276 | 299 | 1/4" | 9 | 43 |
| VSM03 | 278 | 306 | 334 | 362 | 3/8" | 11 | 53 |
| VSN04 | - | - | - | - | 1/2" | 18 | 68 |



Características

- Diferentes tipos de accionamiento
- Compactas
- Libres de mantenimiento
- Especiales para tablero de control

Datos Técnicos

Fluido:

Aire comprimido Filtrado,
lubricado o no lubricado

Presión de Trabajo:

0 a 10 Bar ~ 0 a 145 PSI

Temperatura de Trabajo:

-20°C a 70°C ~ -4°F a 158°F

Válvulas Miniatura - Regreso resorte

| Referencia | NPT | Operador | CV | Color |
|------------|------|------------------------------------|------|----------|
| VMM020112 | 1/8" | Botón Sobresaliente / Resorte - BS | 0.14 | Rojo |
| VMM020113 | 1/8" | Botón Sobresaliente / Resorte - BS | 0.14 | Verde |
| VMM020122 | 1/8" | Botón Rasante / Resorte - BR | 0.14 | Rojo |
| VMM020123 | 1/8" | Botón Rasante / Resorte - BR | 0.14 | Verde |
| VMM020132 | 1/8" | Botón Hongo / Resorte - B | 0.14 | Rojo |
| VMM020133 | 1/8" | Botón Hongo / Resorte - B | 0.14 | Verde |
| VMM020144 | 1/8" | Rodillo Lateral - R | 0.14 | Metálico |
| VMM020154 | 1/8" | Rodillo Escualizable - RE | 0.14 | Metálico |

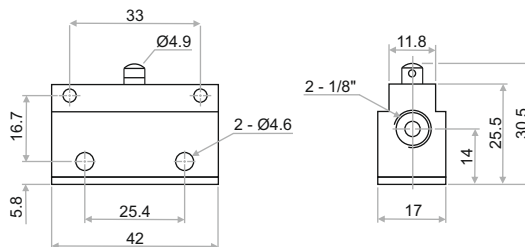
Materiales

Cuerpo : Aluminio
 Carrete : Aluminio
 Sellos : NBR
 Operador : Plástico ABS
 Rodillo : Acero Niquelado

Válvulas Miniatura dos posiciones

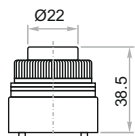
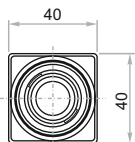
| Referencia | NPT | Operador | CV | Color |
|------------|------|------------------------------|------|-------|
| VMM030182 | 1/8" | Botón / Dos Posiciones - BP | 0.14 | Rojo |
| VMM030183 | 1/8" | Botón / Dos Posiciones - BP | 0.14 | Verde |
| VMM030191 | 1/8" | Codillo / Dos Posiciones - C | 0.14 | Negro |
| VMM0301912 | 1/8" | Parada de Emergencia - PE | 0.14 | Rojo |

Dimensiones de la válvula

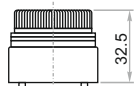
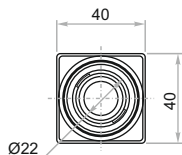


Operadores Regreso Resorte

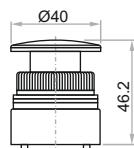
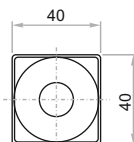
BS - Botón Sobresaliente



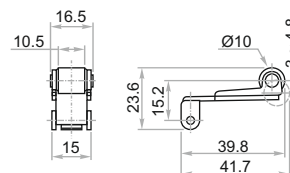
BS - Botón Rasante



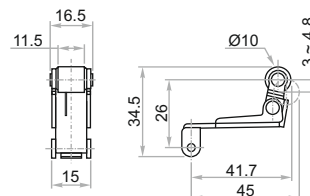
B - Botón Hongo



R - Rodillo Lateral

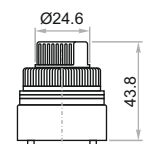
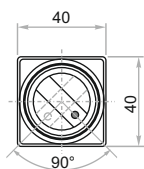


RE - Rodillo Escalizable

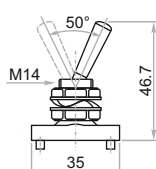
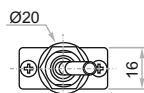


Operadores Dos Posiciones

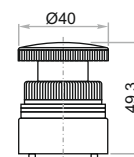
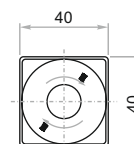
BP - Botón

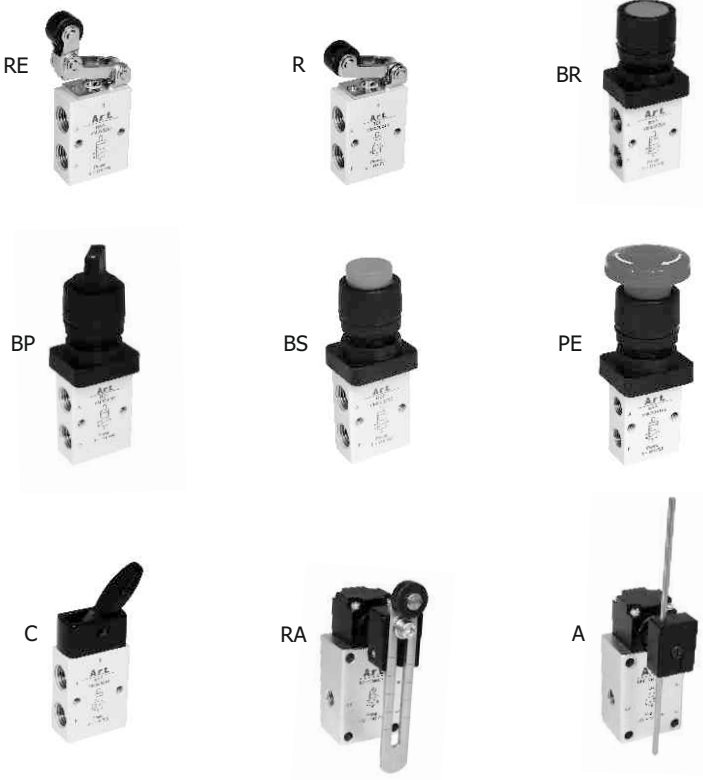
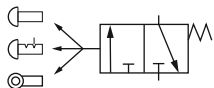


C - Codillo



PE - Parada de Emergencia





Características

- Diferentes tipos de accionamiento
- Tamaño muy compacto
- Libres de mantenimiento
- Especiales para tablero de control

Datos Técnicos

Fluido:
Aire comprimido Filtrado,
lubricado o no lubricado

Presión de Trabajo:
0 a 8 Bar ~ 0 a 114 PSI

Temperatura de Trabajo:
0°C a 60°C ~ 32°F a 140°F

Válvulas Serie VM Regreso Resorte

| Referencia | NPT | Operador | CV | Color |
|------------|------|------------------------------------|------|----------|
| VM020112 | 1/8" | Botón Sobresaliente / Resorte - BS | 0.45 | Rojo |
| VM020113 | 1/8" | Botón Sobresaliente / Resorte - BS | 0.45 | Verde |
| VM020122 | 1/8" | Botón Rasante / Resorte - BR | 0.45 | Rojo |
| VM020123 | 1/8" | Botón Rasante / Resorte - BR | 0.45 | Verde |
| VM020144 | 1/8" | Rodillo Lateral - R | 0.45 | Metálico |
| VM020154 | 1/8" | Rodillo Escualizable - RE | 0.45 | Metálico |
| VM020164 | 1/8" | Rodillo Ajustable - RA | 0.34 | Metálico |
| VM020174 | 1/8" | Antena - A | 0.34 | Metálico |
| VM020212 | 1/4" | Botón Sobresaliente / Resorte - BS | 0.45 | Rojo |
| VM020213 | 1/4" | Botón Sobresaliente / Resorte - BS | 0.45 | Verde |
| VM020222 | 1/4" | Botón Rasante / Resorte - BR | 0.45 | Rojo |
| VM020223 | 1/4" | Botón Rasante / Resorte - BR | 0.45 | Verde |
| VM020244 | 1/4" | Rodillo Lateral - R | 0.45 | Metálico |
| VM020254 | 1/4" | Rodillo Escualizable - RE | 0.45 | Metálico |

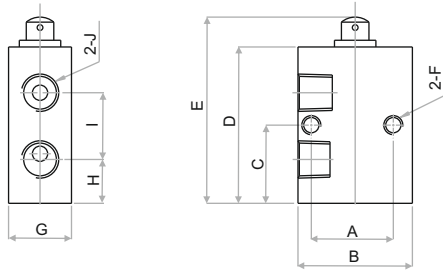
Válvulas Serie VM Dos Posiciones

| Referencia | NPT | Operador | CV | Color |
|------------|------|------------------------------|------|-------|
| VM030181 | 1/8" | Botón / Dos Posiciones - BP | 0.45 | Negro |
| VM030191 | 1/8" | Codillo / Dos Posiciones - C | 0.45 | Negro |
| VM0301912 | 1/8" | Parada de Emergencia - PE | 0.45 | Rojo |
| VM030281 | 1/4" | Botón / Dos Posiciones - BP | 0.45 | Negro |
| VM030291 | 1/4" | Codillo / Dos Posiciones - C | 0.45 | Negro |
| VM0302912 | 1/4" | Parada de Emergencia - PE | 0.45 | Rojo |

Materiales

- Cuerpo : Aluminio
- Carrete : Aluminio
- Sellos : NBR
- Operador : Plástico ABS
- Rodillo : Acero Niquelado

Dimensiones de la válvula

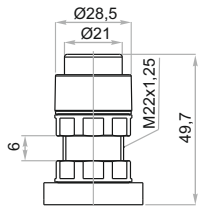
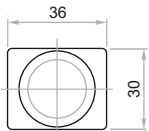


| NPT | A | B | C | D | E |
|------|----|----|------|----|----|
| 1/8" | 23 | 30 | 20,5 | 41 | 47 |
| 1/4" | 24 | 34 | 22,5 | 46 | 52 |

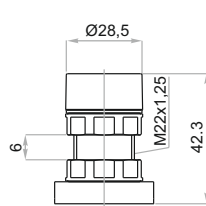
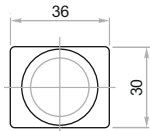
| NPT | F | G | H | I | J |
|------|--------|------|------|------|------|
| 1/8" | M5x0,8 | 16,5 | 11,5 | 17,5 | 1/8" |
| 1/4" | M5x0,8 | 17,5 | 12 | 21 | 1/4" |

Operadores Regreso Resorte

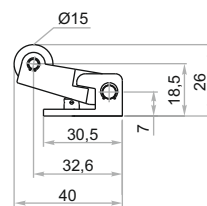
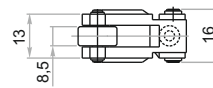
BS - Botón Sobresaliente



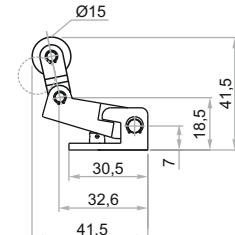
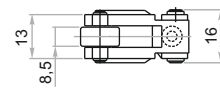
BS - Botón Rasante



R - Rodillo Lateral

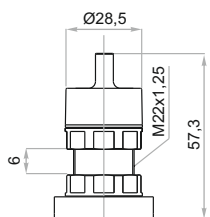
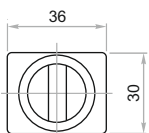


R - Rodillo Escualizable

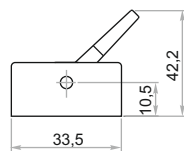
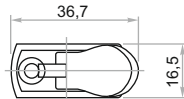


Operadores Dos Posiciones

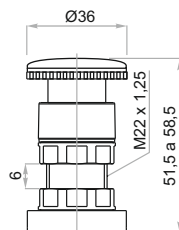
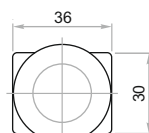
BP - Botón



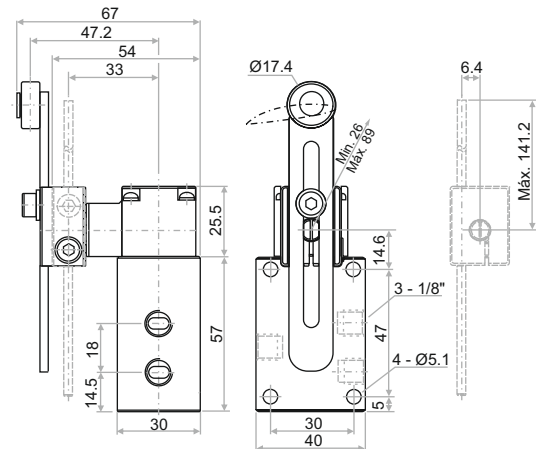
C - Codillo

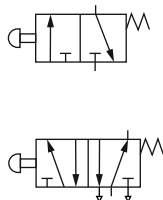


PE - Parada de Emergencia



Válvulas de Rodillo Ajustable y Antena





Tope - Resorte



Codillo

Características

- Válvulas muy compactas
- Resistentes a la corrosión
- Versiones con operador de botón ó codillo, y operadores adicionales externos de piloto de aire y rodillos
- Ideales para manejar cilindros de pequeñas dimensiones o como elementos de control

Válvulas Miniatura 3/2 - Serie VMC

| Referencia | NPT | Operador | SCFM |
|------------|------|--------------------------|------|
| VMC02011 | 1/8" | Tope - Resorte | 18 |
| VMC03019 | 1/8" | Codillo / Dos Posiciones | 18 |

Válvulas Miniatura 5/2 - Serie VMC

| Referencia | NPT | Operador | SCFM |
|------------|------|--------------------------|------|
| VMC08011 | 1/8" | Tope - Resorte | 18 |
| VMC09019 | 1/8" | Codillo / Dos Posiciones | 18 |

Datos Técnicos

Fluido:
Aire comprimido Filtrado y lubricado

Presión de Trabajo:
0 a 9 Bar ~ 0 a 130 PSI

Temperatura de Trabajo:
-10°C a 60°C ~ 14°F a 140°F

Materiales

- Cuerpo : Aluminio
- Operador : Acero Inoxidable
- Operador Externo : Bronce
- Sellos : Buna N

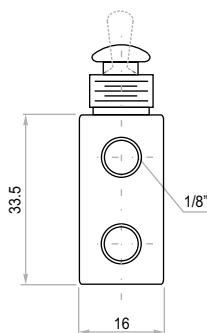
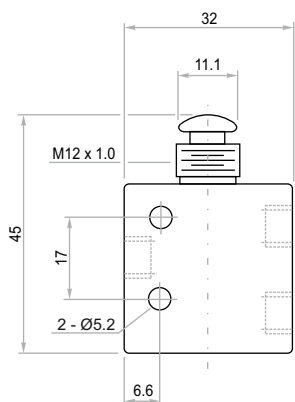
Operadores

| Operador de Aire | Rodillo | Rodillo Escualizable |
|------------------|---------|----------------------|
|------------------|---------|----------------------|

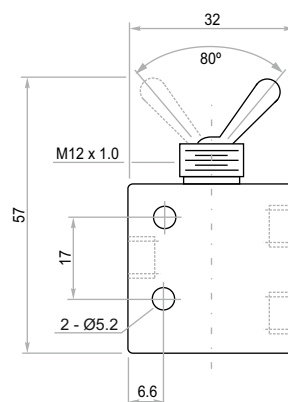


| Referencia | Referencia | Referencia |
|------------|------------|------------|
| VMC0 | VMC4 | VMC5 |

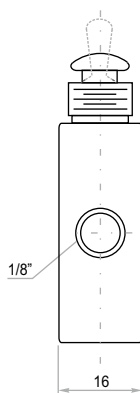
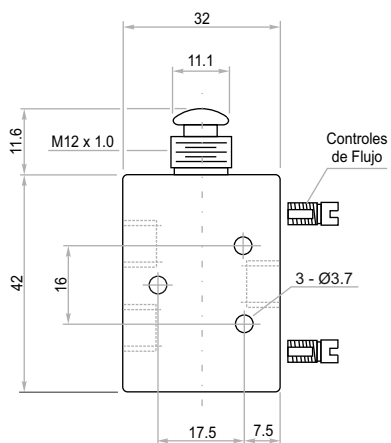
3/2 Tope - Resorte



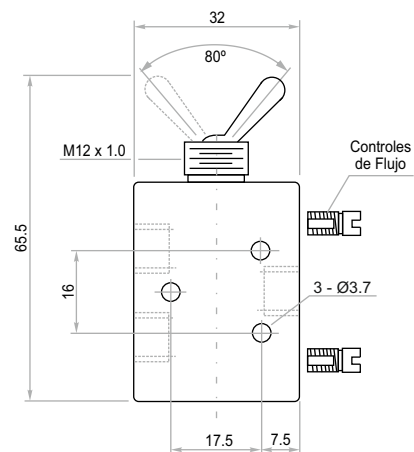
3/2 Codillo



5/2 Tope - Resorte

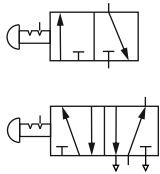


5/2 Codillo



VALVULAS DE BOTON 3/2 - 5/2

SERIE VB 1/4 - 3/8 NPT



Características

- Normalmente cerradas
- Dos posiciones fijas
- Tamaño muy compacto
- Resistentes a la corrosión
- Montaje en tablero

3/2



5/2



Datos Técnicos

Fluido:

Aire comprimido Filtrado,
lubricado o no lubricado

Presión de Trabajo:

0 a 8 Bar ~ 0 a 114 PSI

Temperatura de Trabajo:

-20°C a 70°C ~ -4°F a 158°F

Válvulas de Botón 3/2 Vías - Serie VB

| Referencia | NPT | Operador | Cv |
|------------|------|----------------------|------|
| VB0302 | 1/4" | Botón / 2 Posiciones | 0,89 |
| VB0303 | 3/8" | Botón / 2 Posiciones | 1.67 |

Materiales

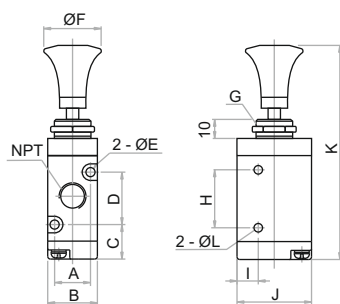
Cuerpo : Aluminio

Sellos : NBR

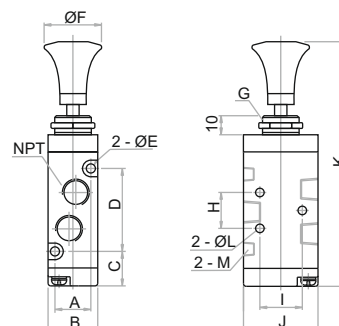
Válvulas de Botón 5/2 Vías - Serie VB

| Referencia | NPT | Operador | Cv |
|------------|------|----------------------|------|
| VB0902 | 1/4" | Botón / 2 Posiciones | 0,89 |
| VB0903 | 3/8" | Botón / 2 Posiciones | 1.67 |

Válvulas 3/2



Válvulas 5/2



| NPT | Válvulas 3/2 | | Válvulas 5/2 | |
|-----|--------------|---------|--------------|---------|
| | 1/4" | 3/8" | 1/4" | 3/8" |
| A | 17 | 20 | 17 | 20 |
| B | 22 | 27 | 22 | 27 |
| C | 12,7 | 15 | 12,7 | 15 |
| D | 30 | 35 | 38 | 50 |
| E | 3,3 | 4,3 | 3,3 | 4,3 |
| F | 22 | 25 | 22 | 25 |
| G | M14x1,0 | M16x1,0 | M14x1,0 | M16x1,0 |
| H | 25 | 30 | 20 | 24 |
| I | 8 | 10 | 23,5 | 27,5 |
| J | 35 | 40 | 35 | 40 |
| K | 90 | 100 | 98 | 115 |
| L | 4,3 | 4,3 | 4,3 | 4,3 |
| M | - | - | 1/8" | 1/4" |

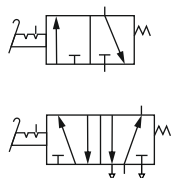
VPP



VP



VP-G



Válvulas de Pedal 3/2 Vías - Serie VPP

| Referencia | NPT | Operador |
|------------|------|----------------------------------|
| VPP0202 | 1/4" | Pedal / Resorte (Pedal Plástico) |
| VP0202 | 1/4" | Pedal / Resorte |

Válvulas de Pedal 5/2 Vías - Serie VP

| Referencia | NPT | Operador |
|------------|------|----------------------------------|
| VP0802 | 1/4" | Pedal / Resorte |
| VP0802G | 1/4" | Pedal / Resorte / Protector |
| VP0902 | 1/4" | Pedal / Dos Posiciones |
| VP0902G | 1/4" | Pedal / 2 posiciones / Protector |

Características

- 3/2 Normalmente cerradas
- Regreso por resorte ó dos posiciones fijas
- Protector plástico que previene golpes y operaciones involuntarias

Datos Técnicos

Fluido:
Aire comprimido Filtrado,
lubricado o no lubricado

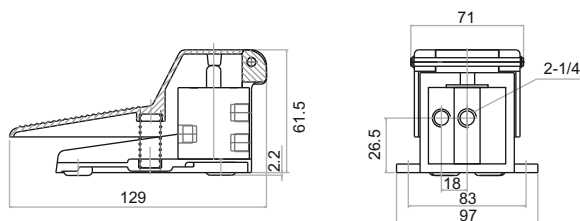
Presión de Trabajo:
0 a 8 Bar ~ 0 a 114 PSI

Temperatura de Trabajo:
-5°C a 60°C ~ 23°F a 140°F

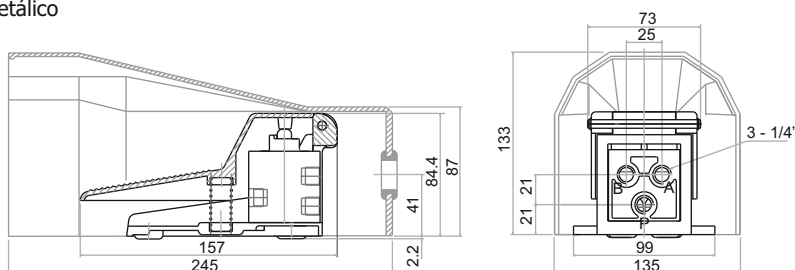
Válvulas 3/2
Cuerpo Plástico



Válvulas 3/2
Cuerpo Metálico

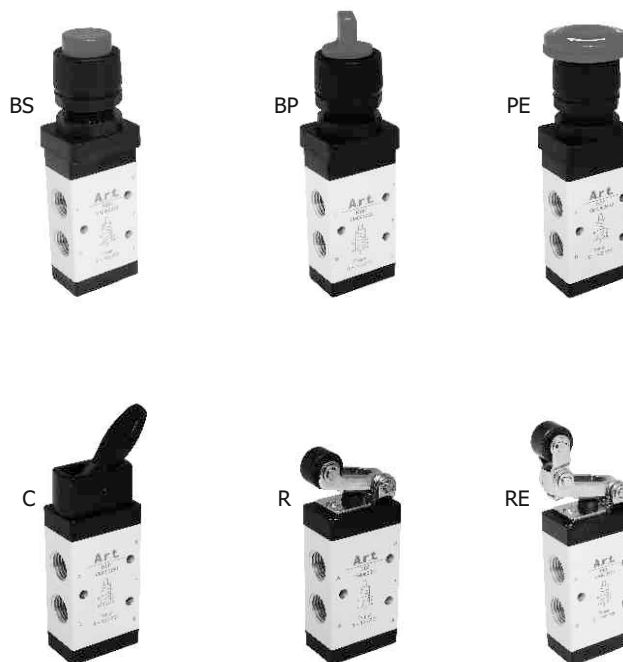
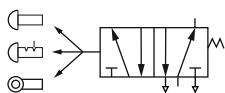


Válvulas 5/2
Cuerpo Metálico



Materiales

- Cuerpo VPP : Plástico
- Cuerpo VP : Aluminio
- Carrete : Aluminio
- Sellos : NBR



Características

- Diferentes tipos de accionamiento
- Compactas
- Libres de mantenimiento
- Especiales para tablero de control

Datos Técnicos

Fluido:

Aire comprimido Filtrado,
lubricado o no lubricado

Presión de Trabajo:

0 a 10 Bar ~ 0 a 145 PSI

Temperatura de Trabajo:

-20°C a 70°C ~ -4°F a 158°F

Válvulas Serie VM - Regreso Resorte

| Referencia | NPT | Operador | CV | Color |
|------------|------|------------------------------------|------|----------|
| VM080212 | 1/4" | Botón Sobresaliente / Resorte - BS | 0.67 | Rojo |
| VM080213 | 1/4" | Botón Sobresaliente / Resorte - BS | 0.67 | Verde |
| VM080243 | 1/4" | Rodillo Lateral - R | 0.67 | Metálico |
| VM080254 | 1/4" | Rodillo Escualizable - RE | 0.67 | Metálico |

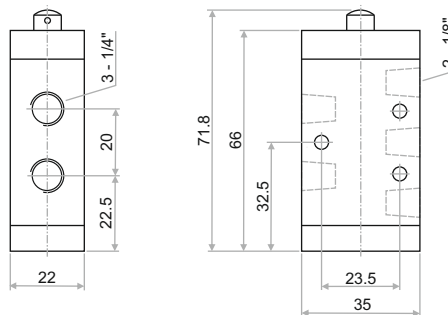
Materiales

Cuerpo : Aluminio
 Carrete : Aluminio
 Sellos : NBR
 Operador : Plástico ABS
 Rodillo : Acero Niquelado

Válvulas Serie VM - Dos Posiciones

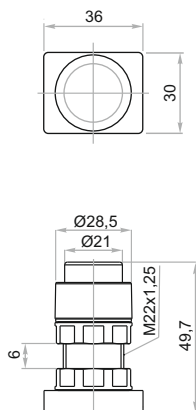
| Referencia | NPT | Operador | CV | Color |
|------------|------|------------------------------|------|-------|
| VM090282 | 1/4" | Botón / Dos Posiciones - BP | 0.67 | Rojo |
| VM090283 | 1/4" | Botón / Dos Posiciones - BP | 0.67 | Verde |
| VM090291 | 1/4" | Codillo / Dos Posiciones - C | 0.67 | Negro |
| VM0902912 | 1/4" | Parada de Emergencia - PE | 0.67 | Rojo |

Dimensiones de la válvula

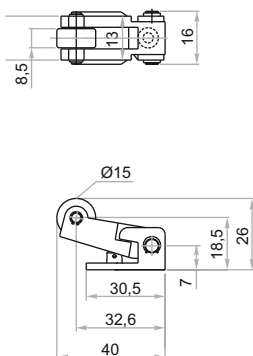


Operadores Regreso Resorte

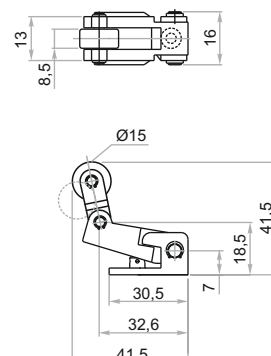
BS - Botón Sobresaliente



R - Rodillo Lateral

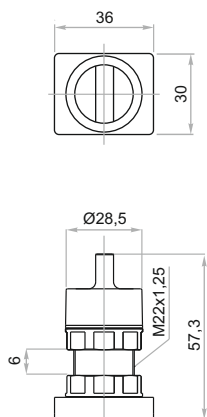


R - Rodillo Escualzizable

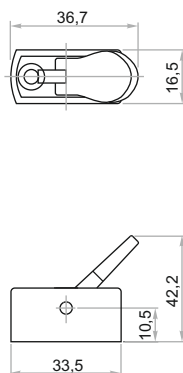


Operadores Dos Posiciones

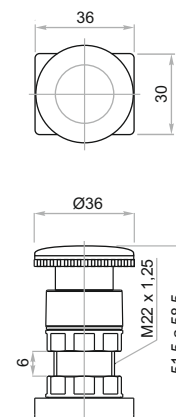
BP - Botón



C - Codillo

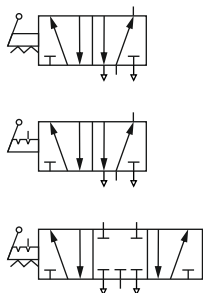


PE - Parada de Emergencia



VALVULAS DE PALANCA 5/2 - 5/3

SERIE VPA 1/8 - 1/4 - 3/8 NPT



Características

- Dos y tres posiciones
- Tamaño muy compacto
- Montaje en panel
- Resistentes a la corrosión
- Alta capacidad de flujo

Válvulas de Palanca 5/2 Vías - Serie VPA

| Referencia | NPT | Operador | Cv |
|------------|------|------------------------------|------|
| VPA0802 | 1/4" | Palanca / Resorte | 0,89 |
| VPA0803 | 3/8" | Palanca / Resorte | 1,67 |
| VPA0901 | 1/8" | Palanca / 2 Posiciones Fijas | 0,78 |
| VPA0902 | 1/4" | Palanca / 2 Posiciones Fijas | 0,89 |
| VPA0903 | 3/8" | Palanca / 2 Posiciones Fijas | 1,67 |

Válvulas de Palanca 5/3 Vías - Centros Cerrados - Serie VPA

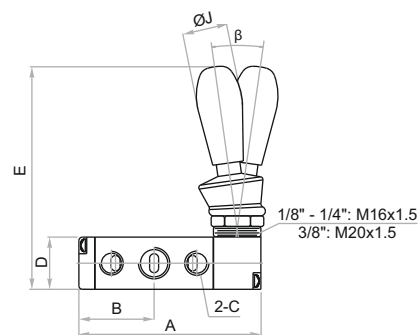
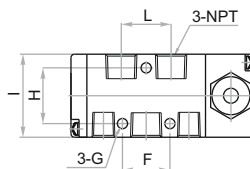
| Referencia | NPT | Operador | Cv |
|------------|------|----------------------------------|------|
| VPA1002 | 1/4" | Palanca / 3 Posiciones / Resorte | 0,67 |
| VPA1003 | 3/8" | Palanca / 3 Posiciones / Resorte | 1,00 |

Datos Técnicos

Fluido:
Aire comprimido Filtrado,
lubricado o no lubricado

Presión de Trabajo:
0 a 8 Bar ~ 0 a 114 PSI

Temperatura de Trabajo:
-20°C a 70°C ~ -4°F a 158°F

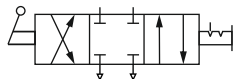


| NPT | A | B | C | D | E | F |
|------------|-------|------|------|----|------|----|
| 1/8" | 81,5 | 32,5 | 1/8" | 22 | 90 | 20 |
| 1/4" | 81,5 | 32,5 | 1/8" | 22 | 90 | 20 |
| 3/8" | 101 | 40,5 | 1/4" | 27 | 93,5 | 24 |
| 1/4" (5/3) | 100,5 | 32,5 | 1/8" | 22 | 90,5 | 20 |
| 3/8" (5/3) | 120 | 40,5 | 1/4" | 27 | 94 | 24 |

| NPT | ØG | H | I | ØJ | β | L |
|------------|-----|------|----|----|-----|----|
| 1/8" | 4,3 | 23,5 | 35 | 18 | 15 | 18 |
| 1/4" | 4,3 | 23,5 | 35 | 18 | 15 | 21 |
| 3/8" | 4,3 | 27,5 | 40 | 18 | 18 | 24 |
| 1/4" (5/3) | 4,3 | 23,5 | 35 | 18 | 8,5 | 21 |
| 3/8" (5/3) | 4,3 | 27,5 | 40 | 18 | 10 | 24 |

Materiales

Cuerpo : Aluminio
Sellos : NBR
Palanca : Nylon



Características

- Centros cerrados
- Permiten 2 ó 3 posiciones
- Operador manual por giro de la palanca
- Un escape común
- Montaje en tablero

Válvula Rotativa 4/2 - 4/3, Serie VR

| Referencia | NPT | Operador | Cv |
|------------|------|-----------------------------------|------|
| VR0502 | 1/4" | Palanca Rotativa 2 posiciones | 0,89 |
| VR0503 | 3/8" | Palanca Rotativa 2 posiciones | 1,83 |
| VR0504 | 1/2" | Palanca Rotativa 2 posiciones | 4.89 |
| VR0702 | 1/4" | Palanca Rotativa 2 ó 3 posiciones | 0,89 |
| VR0703 | 3/8" | Palanca Rotativa 2 ó 3 posiciones | 1,83 |
| VR0704 | 1/2" | Palanca Rotativa 2 ó 3 posiciones | 4.89 |

Datos Técnicos

Fluido:

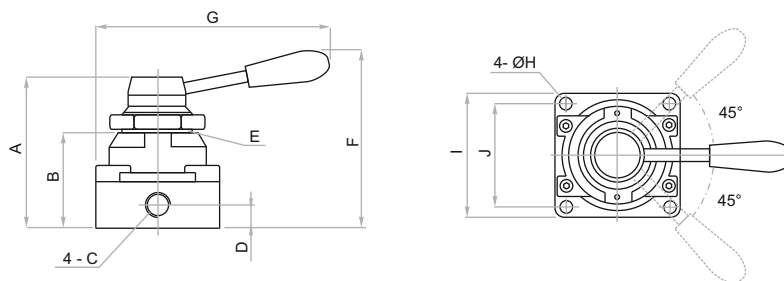
Aire comprimido Filtrado, lubricado o no lubricado

Presión de Trabajo:

0 a 10 Bar ~ 0 a 142 PSI

Temperatura de Trabajo:

-20°C a 70°C ~ -4°F a 158°F



Materiales

- Cuerpo : Aluminio
- Disco : Aluminio
- Sellos : NBR

| NPT | A | B | C | D | E | F | G | H | I | J |
|------|-------|----|------|------|---------|------|-----|-----|-----|----|
| 1/4" | 72,6 | 45 | 1/4" | 11,5 | M34x1,5 | 92,5 | 120 | 5,5 | 62 | 49 |
| 3/8" | 88,5 | 56 | 3/8" | 13,5 | M40x1,5 | 104 | 140 | 6,6 | 74 | 62 |
| 1/2" | 110,3 | 72 | 1/2" | 18 | M52x1,5 | 128 | 160 | 6,6 | 102 | 89 |